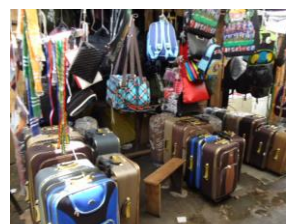
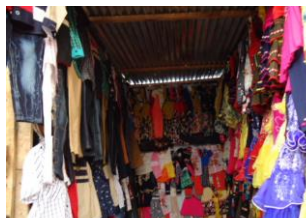
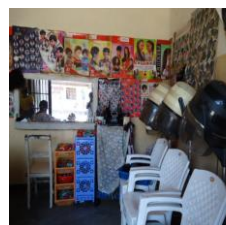


# Institut National de la Statistique du Burundi

## Direction Générale



### Indice des Prix à la Consommation des ménages au Burundi mois d'avril 2024



Date de publication : 10 Mai 2024

INSBU

INSBU, Zone Rohero, Quartier INSS, Avenue de l'Aviation, N°06, B.P. 1156 BUJUMBURA,

Tél.: (+257) 22 21 67 34 / 22 22 21 49 / 22 22 67 29/ 22 21 67 35/22 22 26 35/22281063

Devise: " *En marche avec des statistiques fiables au service du développement* "

L'Institut National de la Statistique du Burundi a le plaisir de mettre à la disposition des utilisateurs, l'Indice National des Prix à la Consommation des ménages au Burundi du mois d'avril 2024.

Le présent indice base 100 en 2016/2017 est une rénovation de l'ancien indice qui a comme base 100 en décembre 2013. Il couvre tout le territoire national (provinces Bubanza, Bujumbura, Bururi, Cankuzo, Cibitoke, Gitega, Karusi, Kayanza, Kirundo, Makamba, Muramvya, Muyinga, Mwaro, Ngozi, Rumonge, Rutana, Ruyigi et Bujumbura Mairie) tant en milieu urbain que rural. Les pondérations dérivent de l'enquête sur les conditions de vie des ménages (ECVMB2013/2014-Volet dépenses).

Les indices d'agrégats élémentaires sont des indices de Jevons. Les indices de niveau supérieurs sont des indices de Laspeyres. L'indice national est un indice pondéré des indices provinciaux des 18 provinces du Burundi. Les indices nationaux sont disponibles à partir des indices des postes de consommation.

## I. Inflation moyenne annuelle

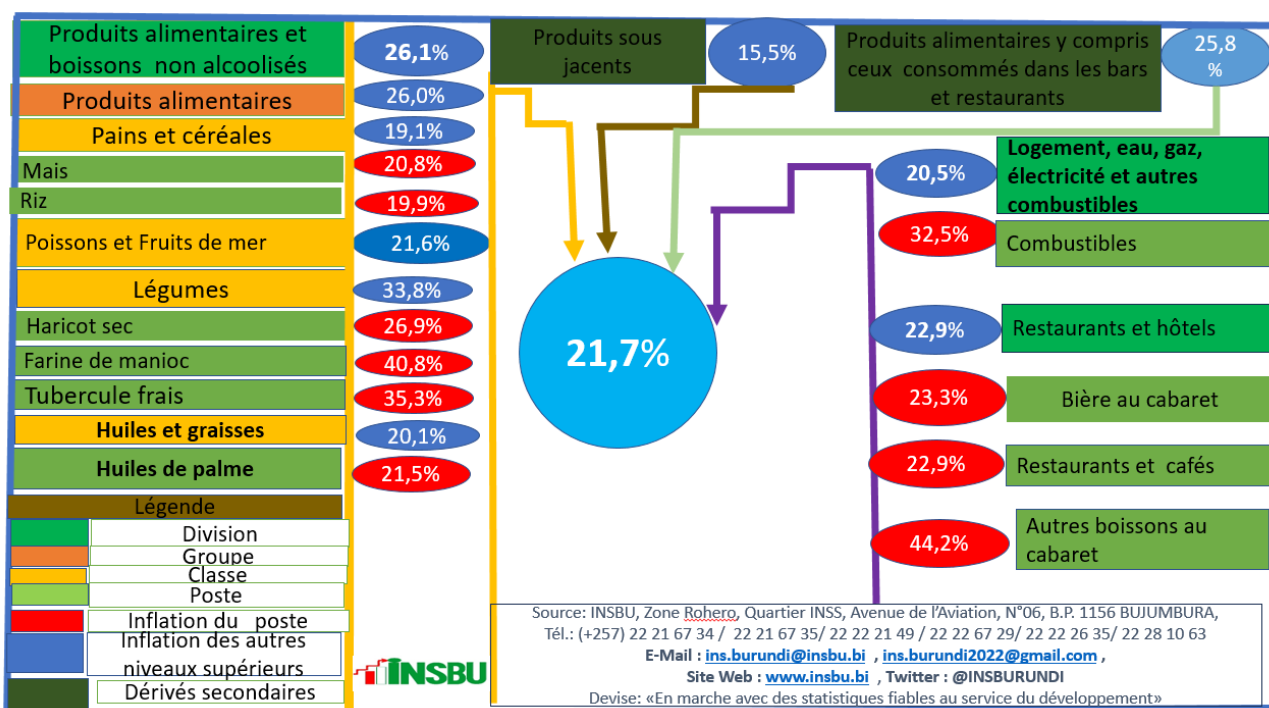
L'inflation moyenne annuelle est définie comme suit :

$$\frac{\text{Indice moyen des 12 mois passés } (m - 12) - \text{indice moyen des 12 mois précédents } (m' - 12)}{\text{Indice moyen des 12 mois précédents } (m' - 12)}$$

Où m= le mois de l'année actuelle et m'= mois de l'année passée.

**Le taux d'inflation annuel s'établit à +21,7% du mois d'avril 2024.**

Résumé explicatif de l'inflation en moyenne annuelle du mois d'avril 2024



Comme l'on montre le schéma ci haut, l'inflation moyenne annuelle du mois d'avril 2024 s'élève à +21,7% contre +23,5% le mois de mars 2024.

L'inflation annuelle de +21,7 % est due aux prix des produits alimentaires qui enregistrent une hausse de 26,0% dont principalement :

- Les pains et céréales ont contribué à la hausse de 19,1% composés essentiellement du riz et du maïs en hausse respectivement de 19,9% et 20,8%.
- Les huiles et graisses ont contribué à la hausse de 20,1% composés essentiellement de l'huile de palme en hausse de 21,5% ;
- Les légumes ont contribué à la hausse de 33,8% composés essentiellement des haricots secs, farine de manioc et tubercules frais en hausse respectivement de 26,9%, 40,8% et 35,3% ;
- Les poissons et fruits de mer qui ont contribué à la hausse de 21,6%.

Les produits non alimentaires qui ont contribué à la hausse de cette inflation sont essentiellement : Logement, eau, gaz, électricité et autres combustibles et restaurants et hôtels en hausse respectivement 20,6% et 22,9% dont principalement :

- Les restaurants et cafés en hausse de 22,8% ;
- Les bières au cabaret en hausse de 23,2% ;
- Autres boissons au cabaret en hausse de 44,1% ;
- Les combustibles en hausse de 32,7%.

Les douze fonctions de la classification internationale des fonctions de la consommation individuelle (COICOP) qui composent l'IPC ont enregistré les variations moyennes annuelles suivantes :

Produits alimentaires et boissons non alcoolisées (+26,1%) ; Boissons alcoolisées et Tabac (+21,3%) ; Habillement et Chaussures (+15,2%) ; Logement, eau, électricité, gaz et autres combustibles (+20,5%) ; Ameublement, équipement ménager et entretien courant de la maison (+15,3%) ; Santé (+6,2%) ; Transport (+12,5%) ; Communication (+3,0%) ; loisirs et culture (+17,8%) ; Enseignement, éducation (+12,4%), Hôtellerie, cafés, restauration (+22,9%) et Autres biens et services (+11,6%).

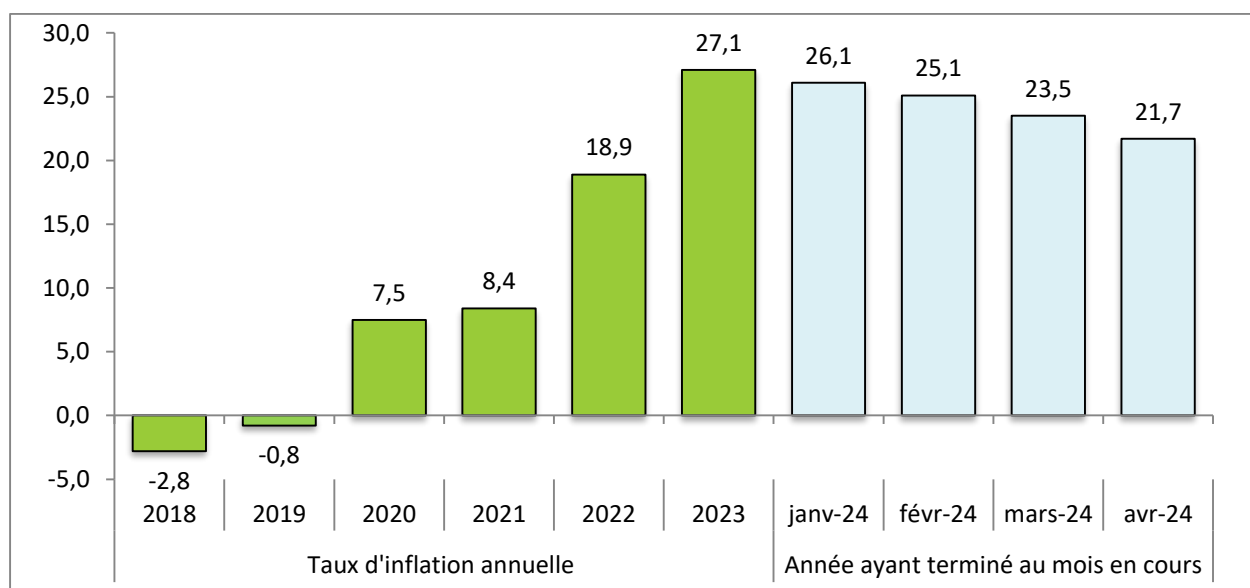
### **Le taux d'inflation annuel sous- jacent s'établit à +15,5% en avril 2024**

Au cours de l'année ayant pris fin en avril 2024, le taux d'inflation moyen annuel mesuré par l'indice sous-jacent (indice hors carburant, énergie et produits frais) s'établit à 15,5% contre 16,1% le mois précédent.

### **Le taux d'inflation des produits alimentaires s'établit à +26,0% en avril 2024.**

Au cours de l'année ayant pris fin en avril 2024, le taux d'inflation moyen annuel mesuré par l'indice des produits alimentaires (non compris les boissons non alcoolisées et service des restaurations) s'établit à +26,0% contre 29,5% le mois précédent.

Graphique 1 : Taux d'inflation annuel des six dernières années



## II. Inflation en glissement annuel

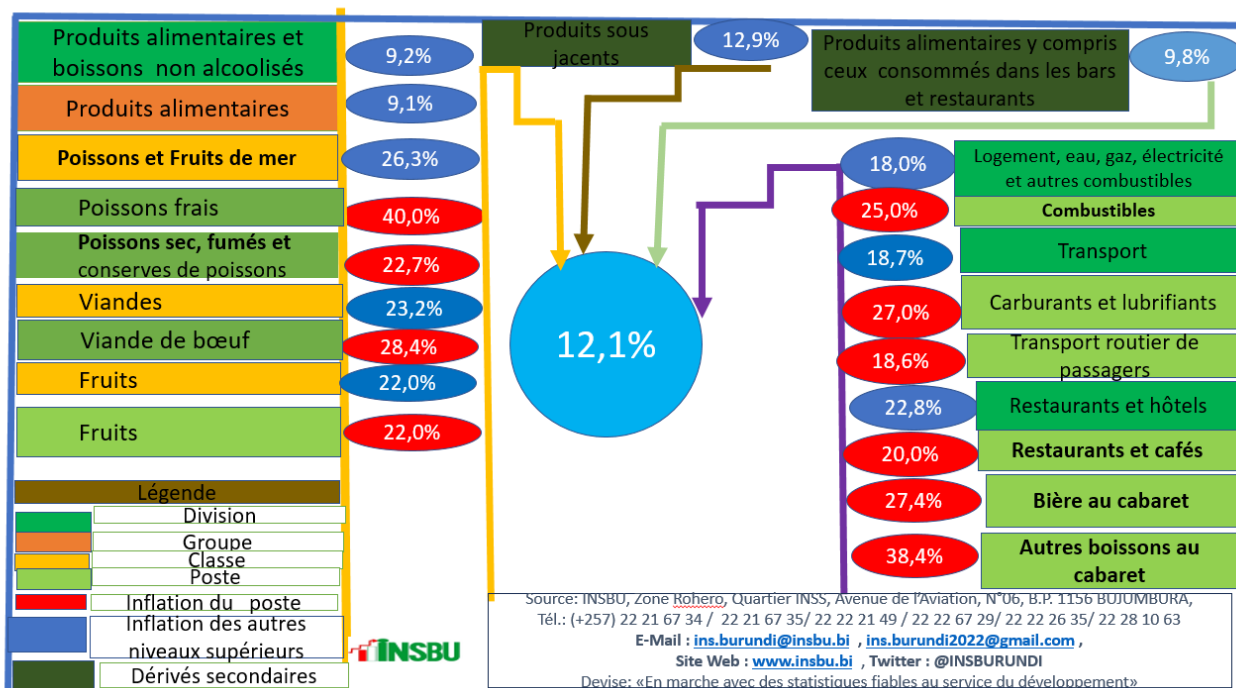
L'inflation en glissement annuel est définie comme suit :

$$\frac{\text{Indice du mois } m - \text{Indice du même mois de l'année précédente}(m - 12)}{\text{Indice du même mois de l'année précédente}(m - 12)}$$

Où m est le mois de l'année actuelle

**Le taux d'inflation en glissement annuel s'établit à +12,1% en avril 2024.**

Résumé explicatif de l'inflation en glissement annuel du mois d'avril 2024



Comme l'on montre le schéma ci haut, l'inflation en glissement annuel du mois d'avril 2024 s'élève à +12,1% contre +14,0% le mois de mars 2024.

L'inflation en glissement annuelle de +12,1 % est due aux prix des produits alimentaires qui enregistrent une hausse de 9,1% dont principalement :

- Les poissons et fruits de mer qui ont contribué à la hausse de 26,3% composés des poissons frais et poissons secs, fumés et conserves de poisson en hausse respectivement de 40,0% ET 22,7%.
- Les viandes en hausse qui ont contribué en hausse de 23,2% composés essentiellement de la viande de bœuf en hausse de 28,4% ;
- Les fruits qui ont contribué en hausse de 22,0%.

Les produits non alimentaires qui ont contribué à la hausse de cette inflation sont essentiellement : Logement, eau, gaz, électricité et autres combustibles, Transport et restaurants et hôtels en hausse respectivement 18,0%, 18,7% et 22,8% dont principalement

- Les combustibles en hausse de 25,0% ;
- Carburants et lubrifiants de 27,0% ;
- Transport routier des passagers de 18,6% ;
- Les restaurants et cafés en hausse de 20,0% ;

- Les bières au cabaret en hausse de 28,4% ;
- Autres boissons au cabaret en hausse de 37,4%.

Les douze fonctions de la classification internationale des fonctions de la consommation individuelle (COICOP) qui composent l'IPC ont enregistré les variations suivantes en glissement annuel :

Produits alimentaires et boissons non alcoolisées (+9,2%) ; Boissons alcoolisées et Tabac (+26,2 %) ; Habillement et Chaussures (+17,8%) ; Logement, eau, électricité, gaz et autres combustibles (+18,0%) ; Ameublement, équipement ménager et entretien courant de la maison (+12,5%) ; Santé (+10,7%) ; Transport (+18,7%) ; Communication (+3,6%) ; loisirs et culture (+12,1%) ; Enseignement, éducation (+12,7%), Hôtellerie, cafés, restauration (+22,8%) et Autres biens et services (+14,0%).

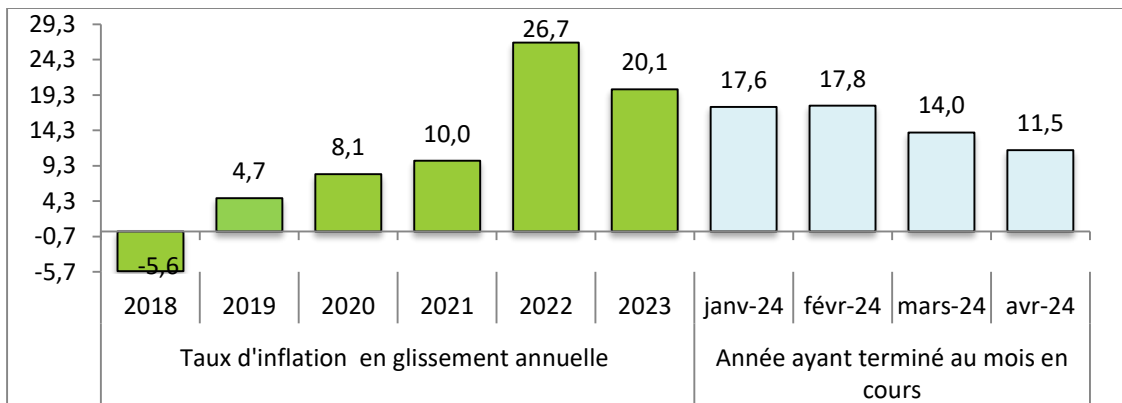
### Le taux d'inflation en glissement annuel sous-jacent s'établit à +12,9% en avril 2024

Au cours de l'année ayant pris fin en avril 2024, le taux d'inflation en glissement annuel mesuré par l'indice sous-jacent (indice hors carburant, énergie et produits frais) s'établit à 12,9% contre 12,6% le mois précédent.

### Le taux d'inflation des produits alimentaires s'établit à +9,1% en avril 2024.

Au cours de l'année ayant pris fin en avril 2024, le taux d'inflation en glissement annuel mesuré par l'indice des produits alimentaires (non compris les boissons non alcoolisées et service des restaurations) s'établit à +9,1% contre 12,3% le mois précédent.

Graphique 2 : Taux d'inflation en glissement annuel des six dernières années



### III. Inflation mensuelle

L'inflation mensuelle ou glissement mensuel est définie comme suit :

$$\frac{\text{Indice du mois } m - \text{indice du mois précédent}(m - 1)}{\text{Indice du mois précédent}(m - 1)}$$

Où m est le mois de l'année actuelle

#### **Le taux d'inflation mensuel s'établit à +2,1% en avril 2024.**

En avril 2024 l'indice national des prix à la consommation des ménages enregistre une hausse de 2,1% contre une hausse de 1,2% le mois de mars 2024.

Les douze divisions de la classification internationale des fonctions de la consommation individuelle qui composent l'INPC ont enregistré les variations mensuelles suivantes :

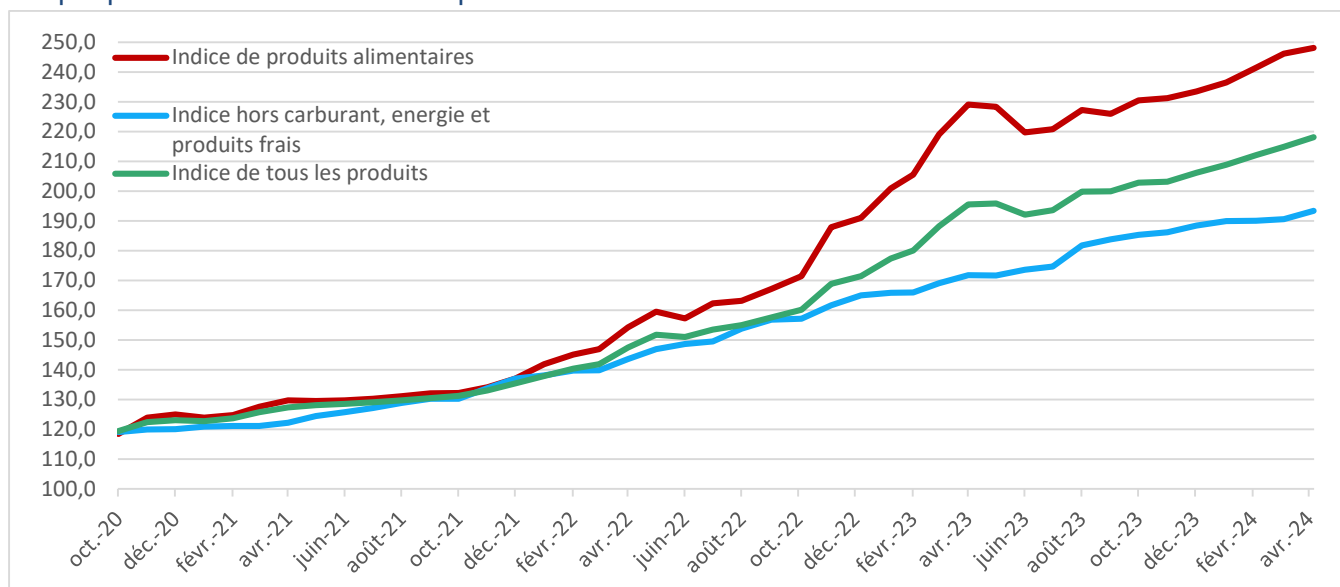
Produits alimentaires et boissons non alcoolisées (+1,6%) ; boissons alcoolisées et Tabac (+3,7%) ; habillement et chaussures (+3,9%) ; logement, eau, électricité, gaz et autres combustibles (+1,6%) ; ameublement, équipement ménager et entretien courant de la maison (+1,4%) ; la Santé (+2,6%) ; le transport (+7,7%) ; la Communication (+0,1%) ; loisirs et culture (+1,0%) ; enseignement, éducation (+0,3%) ; hôtellerie, cafés, restauration (+2,3%) et autres biens et services (+4,3%).

La hausse mensuelle de l'indice des prix à la consommation de 2,1% est imputable essentiellement à la hausse des produits alimentaires (+1,6%) et du service de transport (+7,7%).

#### **Le taux d'inflation mensuel sous-jacent s'établit à +1,8 % en avril 2024.**

En avril 2024, le taux d'inflation mensuel mesuré par l'indice sous-jacent (indice hors carburant, énergie et produits frais) s'établit à +1,8% contre +0,2% le mois de mars 2024.

Graphique 3: Indice mensuel des quatre dernières années



#### IV. Indices des nomenclatures secondaires

Les statistiques dérivées produites dans le cadre de cette série d'indice sont : (i) l'inflation sous-jacente, (ii) l'inflation des produits alimentaires par opposition à non alimentaires, (iii) l'inflation sur les services versus les autres biens consommés par les ménages, (iv) l'inflation sur les produits échangeables par rapport aux produits non échangeables.

Ainsi, avril 2024 :

- L'indice des prix des services enregistre en glissement mensuel une hausse de 3,4% contre une hausse de 0,4% le mois précédent.
- L'indice des prix des biens durables enregistre en glissement mensuel une hausse de 1,8% contre une hausse de 0,9% le mois précédent.
- L'indice des prix des biens semi-durables enregistre en glissement mensuel une hausse de 3,8% contre une baisse de 0,6% le mois précédent.
- L'indice des prix des biens non durables enregistre en glissement mensuel une hausse de 1,6% contre une hausse de 1,7% le mois précédent.
- L'indice des prix des biens échangeables enregistre une hausse de 1,5% contre une baisse de 0,4% le mois précédent, tandis que celui des biens non échangeables enregistre une hausse de 2,3% contre une hausse de 2,0% le mois précédent.



## V. Indice national et indices provinciaux

### Tableau 1 : Indice national des prix à la consommation (milieu urbain & rural)

	Rubriques	Indice du mois de				Inflation (%)		
		Poids	Avril-23	Mars-24	Avril-24	En moyenne annuelle	Mensuel	En glissement Annuel
<b>0</b>	<b>TOUS LES PRODUITS</b>	<b>1000</b>	<b>195,6</b>	214,7	219,2	21,7	2,1	12,1
<b>1</b>	<b>Produits alimentaires et boissons non alcoolisées</b>	<b>526</b>	228,3	245,5	249,4	26,1	1,6	9,2
01.1	Produits alimentaires	520,9	229,0	246,0	249,9	26	1,6	9,1
01.1.1	Pains et céréales	114,1	219,3	229,7	226,2	19,1	-1,5	3,1
01.1.2	Viandes	25,5	200,0	244,9	246,4	12,4	0,6	23,2
01.1.3	Poissons et Fruits de mer	32,9	222,4	265,9	280,9	21,6	5,6	26,3
01.1.4	Lait, fromage et œuf	4,7	162,8	184,7	194,2	15,6	5,1	19,3
01.1.5	Huiles et graisses	43,9	239,0	264,3	270,3	20,1	2,3	13,1
01.1.6	Fruits	5,8	202,2	251,3	246,6	23,4	-1,9	22
01.1.7	Légumes	268,5	245,9	257,5	263,3	33,8	2,3	7,1
01.1.8	Sucre, confiture, miel, chocolat et confiserie	10,2	122,9	147,8	150,4	14,5	1,8	22,4
01.1.9	Produits alimentaires n.c.a	15,4	141,4	153,6	156,8	8,2	2,1	10,9
<b>01.2</b>	<b>Boissons non alcoolisées</b>	<b>5,1</b>	149,2	199,5	198,9	33,6	-0,3	33,3
01.2.1	Café, the et cacao	0,8	139,2	172,5	173,9	14,8	0,8	24,9
01.2.2	Eaux minérales, boissons rafraichissantes, jus de fruits	4,3	151,0	204,4	203,4	37	-0,5	34,7
<b>2</b>	<b>Boissons alcoolisées et tabac</b>	<b>10,7</b>	144,0	175,2	181,7	21,3	3,7	26,2
<b>3</b>	<b>Articles d'habillement et chaussures</b>	<b>57,1</b>	164,2	186,2	193,4	15,2	3,9	17,8
<b>4</b>	<b>Logement, eau, gaz, électricité et autres combustibles</b>	<b>79,9</b>	173,1	200,9	204,2	20,5	1,6	18
<b>5</b>	<b>Meubles, articles de ménage et entretien courant du foyer</b>	<b>55,5</b>	176,0	195,2	198,0	15,3	1,4	12,5
<b>6</b>	<b>Santé</b>	<b>28</b>	179,9	194,1	199,2	6,2	2,6	10,7
<b>7</b>	<b>Transports</b>	<b>58,8</b>	154,4	170,1	183,2	12,5	7,7	18,7
<b>8</b>	<b>Communications</b>	<b>37,3</b>	115,1	119,1	119,3	3	0,2	3,6
<b>9</b>	<b>Loisirs et culture</b>	<b>13,8</b>	177,9	197,6	199,5	17,8	1	12,1
<b>10</b>	<b>Enseignement</b>	<b>13,4</b>	159,7	179,4	180,0	12,4	0,3	12,7
<b>11</b>	<b>Restaurants et hôtels</b>	<b>94</b>	152,0	182,5	186,7	22,9	2,3	22,8
<b>12</b>	<b>Biens et services divers</b>	<b>25,6</b>	144,9	158,4	165,2	11,6	4,3	14
	<b>Sous-jacent</b>		171,8	190,4	193,9	15,5	1,8	12,9
	Non alimentaire		159,2	180,8	185,8	16	2,8	16,7
	Alimentaire		229,0	246,0	249,9	26	1,6	9,1
	Services		144,1	161,1	166,5	13,1	3,4	15,5
	Biens Durables		157,9	173,5	176,6	12,3	1,8	11,8
	Biens Semi Durables		166,2	187,0	194,1	14,6	3,8	16,8
	Biens Non Durables		222,4	242,6	246,5	25,7	1,6	10,8
	Energie, Carburant et Combustibles		214,7	262,7	266,1	28,9	1,3	23,9
	Echangeable		182,9	199,7	202,7	16,3	1,5	10,8
	Non échangeables		202,0	222,3	227,5	24,5	2,3	12,6

**Tableau 2 : Indice des prix des provinces**

Province	Poids	Février 2024	Mars 2024	Avril 2024
<b>Burundi</b>	<b>1000,0</b>	<b>212,03</b>	<b>214,69</b>	<b>219,13</b>
<b>Urbain</b>	<b>294,3</b>	<b>200,42</b>	<b>200,92</b>	<b>209,71</b>
<b>Rural</b>	<b>705,7</b>	<b>216,89</b>	<b>220,44</b>	<b>223,06</b>
Bubanza	47,0	220,18	228,02	240,47
Bujumbura	71,0	199,65	197,66	194,82
Bururi	34,1	211,47	206,61	215,10
Cankuzo	20,0	189,42	195,41	195,68
Cibitoke	69,1	229,32	235,72	251,31
Gitega	59,7	220,31	216,79	225,03
Karusi	28,4	206,36	232,80	238,24
Kayanza	53,9	200,31	210,23	207,17
Kirundo	56,7	215,41	210,39	209,30
Makamba	47,7	220,58	223,36	224,59
Muramvya	26,1	224,23	226,99	227,38
Muyinga	53,1	249,85	254,46	255,94
Mwaro	29,1	200,06	201,34	204,08
Ngozi	67,0	211,78	219,43	219,35
Rutana	40,1	238,40	243,84	243,67
Ruyigi	27,0	211,31	207,72	204,99
Rumonge	42,2	217,07	219,62	221,86
Bujumbura Mairie	227,7	197,27	197,80	206,69

Tableau 3 : IPC Mairie

BUJUMBURA Mairie		POIDS	Base 2016	févr.-24	mars-24	avr.-24
<b>00</b>	<b>TOUS LES PRODUITS</b>	<b>1000,0</b>	<b>100,0</b>	<b>197,3</b>	<b>197,8</b>	<b>206,6</b>
<b>01</b>	<b>Produits alimentaires et boissons non alcoolisées</b>	<b>338,4</b>	<b>100,0</b>	<b>241,2</b>	<b>248,7</b>	<b>260,4</b>
<b>011</b>	<b>Produits alimentaires</b>	<b>333,1</b>	<b>100,0</b>	<b>241,6</b>	<b>249,0</b>	<b>261,1</b>
0111	<i>Pains et céréales</i>	90,7	100,0	240,4	244,5	242,7
0112	<i>Viandes</i>	24,8	100,0	270,5	273,8	274,9
0113	<i>Poissons et Fruits de mer</i>	32,8	100,0	278,7	295,1	323,6
0114	<i>Lait, fromage et œuf</i>	9,3	100,0	184,9	184,5	199,5
0115	<i>Huiles et graisses</i>	22,5	100,0	266,0	275,1	288,4
0116	<i>Fruits</i>	6,1	100,0	186,3	200,2	167,2
0117	<i>Légumes</i>	130,6	100,0	240,6	249,6	272,0
0118	<i>Sucre, confiture, miel, chocolat et confiserie</i>	10,9	100,0	147,2	144,2	144,5
0119	<i>Produits alimentaires n.c.a</i>	5,3	100,0	176,1	184,5	193,4
<b>012</b>	<b>Boissons non alcoolisées</b>	<b>5,2</b>	<b>100,0</b>	<b>215,5</b>	<b>227,5</b>	<b>219,9</b>
0121	<i>Café, thé et cacao</i>	0,7	100,0	187,6	191,6	186,7
0122	<i>Eaux minérales, boissons rafraichissantes et jus de fruits</i>	4,6	100,0	219,7	232,8	224,7
<b>02</b>	<b>Boissons alcoolisées et tabac</b>	<b>9,4</b>	<b>100,0</b>	<b>194,3</b>	<b>202,0</b>	<b>205,5</b>
<b>03</b>	<b>Articles d'habillement et chaussures</b>	<b>55,5</b>	<b>100,0</b>	<b>200,2</b>	<b>179,7</b>	<b>190,1</b>
<b>04</b>	<b>Logement, eau, gaz, électricité et autres combustibles</b>	<b>156,4</b>	<b>100,0</b>	<b>161,3</b>	<b>155,1</b>	<b>161,8</b>
<b>05</b>	<b>Meubles, articles de ménage et entretien courant du foyer</b>	<b>53,5</b>	<b>100,0</b>	<b>184,1</b>	<b>184,9</b>	<b>184,8</b>
<b>06</b>	<b>Santé</b>	<b>31,3</b>	<b>100,0</b>	<b>170,0</b>	<b>174,8</b>	<b>181,8</b>
<b>07</b>	<b>Transports</b>	<b>110,9</b>	<b>100,0</b>	<b>172,4</b>	<b>172,1</b>	<b>183,7</b>
<b>08</b>	<b>Communications</b>	<b>57,3</b>	<b>100,0</b>	<b>139,4</b>	<b>139,4</b>	<b>139,4</b>
<b>09</b>	<b>Loisirs et culture</b>	<b>19,4</b>	<b>100,0</b>	<b>173,1</b>	<b>170,2</b>	<b>171,6</b>
<b>10</b>	<b>Enseignement</b>	<b>37,2</b>	<b>100,0</b>	<b>192,4</b>	<b>192,4</b>	<b>192,4</b>
<b>11</b>	<b>Restaurants et hôtels</b>	<b>96,6</b>	<b>100,0</b>	<b>196,6</b>	<b>198,0</b>	<b>208,9</b>
<b>12</b>	<b>Biens et services divers</b>	<b>34,1</b>	<b>100,0</b>	<b>166,9</b>	<b>161,5</b>	<b>178,0</b>

Tableau 4 : IPC BUBANZA

Bubanza		POIDS	Base 2016	févr.-24	mars-24	avr.-24
<b>00</b>	<b>TOUS LES PRODUITS</b>	<b>1000,0</b>	<b>100,0</b>	<b>220,1</b>	<b>228,0</b>	<b>240,5</b>
<b>01</b>	<b>Produits alimentaires et boissons non alcoolisées</b>	<b>640,3</b>	<b>100,0</b>	<b>244,3</b>	<b>256,8</b>	<b>272,6</b>
<b>011</b>	<b>Produits alimentaires</b>	<b>630,3</b>	<b>100,0</b>	<b>244,6</b>	<b>257,4</b>	<b>273,4</b>
0111	<i>Pains et céréales</i>	137,7	100,0	249,7	230,8	231,7
0112	<i>Viandes</i>	48,1	100,0	233,9	234,1	265,7
0113	<i>Poissons et Fruits de mer</i>	38,7	100,0	363,0	324,3	355,2
0114	<i>Lait, fromage et œuf</i>	2,9	100,0	185,5	196,1	201,8
0115	<i>Huiles et graisses</i>	39,7	100,0	259,4	264,1	270,7
0116	<i>Fruits</i>	3,0	100,0	250,3	260,8	218,1
0117	<i>Légumes</i>	336,9	100,0	236,6	271,6	292,7
0118	<i>Sucre, confiture, miel, chocolat et confiserie</i>	7,0	100,0	174,2	180,9	185,1
0119	<i>Produits alimentaires n.c.a</i>	16,3	100,0	122,6	123,1	123,9
<b>012</b>	<b>Boissons non alcoolisées</b>	<b>10,0</b>	<b>100,0</b>	<b>221,0</b>	<b>223,6</b>	<b>223,5</b>
0121	<i>Café, thé et cacao</i>	0,4	100,0	173,6	189,6	189,6
0122	<i>Eaux minérales, boissons rafraichissantes et jus de fruits</i>	9,6	100,0	223,1	225,1	225,1
<b>02</b>	<b>Boissons alcoolisées et tabac</b>	<b>7,9</b>	<b>100,0</b>	<b>162,2</b>	<b>178,7</b>	<b>181,2</b>
<b>03</b>	<b>Articles d'habillement et chaussures</b>	<b>42,2</b>	<b>100,0</b>	<b>159,7</b>	<b>162,6</b>	<b>162,4</b>
<b>04</b>	<b>Logement, eau, gaz, électricité et autres combustibles</b>	<b>58,3</b>	<b>100,0</b>	<b>226,8</b>	<b>220,6</b>	<b>246,6</b>
<b>05</b>	<b>Meubles, articles de ménage et entretien courant du foyer</b>	<b>57,6</b>	<b>100,0</b>	<b>195,7</b>	<b>194,5</b>	<b>204,3</b>
<b>06</b>	<b>Santé</b>	<b>41,1</b>	<b>100,0</b>	<b>148,6</b>	<b>148,6</b>	<b>148,8</b>
<b>07</b>	<b>Transports</b>	<b>25,4</b>	<b>100,0</b>	<b>188,6</b>	<b>189,0</b>	<b>189,1</b>
<b>08</b>	<b>Communications</b>	<b>26,6</b>	<b>100,0</b>	<b>104,1</b>	<b>104,3</b>	<b>104,3</b>
<b>09</b>	<b>Loisirs et culture</b>	<b>9,6</b>	<b>100,0</b>	<b>209,4</b>	<b>209,5</b>	<b>209,5</b>
<b>10</b>	<b>Enseignement</b>	<b>3,4</b>	<b>100,0</b>	<b>206,6</b>	<b>206,6</b>	<b>206,6</b>
<b>11</b>	<b>Restaurants et hôtels</b>	<b>74,8</b>	<b>100,0</b>	<b>166,4</b>	<b>166,5</b>	<b>169,3</b>
<b>12</b>	<b>Biens et services divers</b>	<b>12,8</b>	<b>100,0</b>	<b>182,5</b>	<b>186,4</b>	<b>187,9</b>

Tableau 5 : IPC Bujumbura

BUJUMBURA		POIDS	Base 2016	févr.-24	mars-24	avr.-24
<b>00</b>	<b>TOUS LES PRODUITS</b>	<b>1000,0</b>	<b>100,0</b>	<b>199,7</b>	<b>197,7</b>	<b>194,8</b>
<b>01</b>	<b>Produits alimentaires et boissons non alcoolisées</b>	<b>557,7</b>	<b>100,0</b>	<b>219,2</b>	<b>216,5</b>	<b>214,9</b>
<b>011</b>	<b>Produits alimentaires</b>	<b>553,7</b>	<b>100,0</b>	<b>219,3</b>	<b>216,6</b>	<b>215,0</b>
0111	<i>Pains et céréales</i>	98,8	100,0	246,4	249,9	256,6
0112	<i>Viandes</i>	46,3	100,0	290,2	282,2	221,7
0113	<i>Poissons et Fruits de mer</i>	60,6	100,0	133,6	158,3	123,6
0114	<i>Lait, fromage et œuf</i>	7,2	100,0	164,1	157,3	158,2
0115	<i>Huiles et graisses</i>	38,8	100,0	300,1	317,4	338,7
0116	<i>Fruits</i>	5,3	100,0	187,9	172,9	182,0
0117	<i>Légumes</i>	271,4	100,0	215,8	202,2	211,1
0118	<i>Sucre, confiture, miel, chocolat et confiserie</i>	12,6	100,0	107,4	141,3	141,3
0119	<i>Produits alimentaires n.c.a</i>	12,6	100,0	140,2	121,3	127,1
<b>012</b>	<b>Boissons non alcoolisées</b>	<b>4,0</b>	<b>100,0</b>	<b>206,8</b>	<b>207,5</b>	<b>207,4</b>
0121	<i>Café, thé et cacao</i>	0,7	100,0	116,9	120,5	120,5
0122	<i>Eaux minérales, boissons rafraichissantes et jus de fruits</i>	3,3	100,0	226,2	226,2	226,0
<b>02</b>	<b>Boissons alcoolisées et tabac</b>	<b>17,2</b>	<b>100,0</b>	<b>147,5</b>	<b>151,8</b>	<b>152,0</b>
<b>03</b>	<b>Articles d'habillement et chaussures</b>	<b>49,9</b>	<b>100,0</b>	<b>176,2</b>	<b>187,0</b>	<b>188,2</b>
<b>04</b>	<b>Logement, eau, gaz, électricité et autres combustibles</b>	<b>70,5</b>	<b>100,0</b>	<b>202,8</b>	<b>192,1</b>	<b>191,9</b>
<b>05</b>	<b>Meubles, articles de ménage et entretien courant du foyer</b>	<b>53,7</b>	<b>100,0</b>	<b>176,4</b>	<b>168,9</b>	<b>168,4</b>
<b>06</b>	<b>Santé</b>	<b>18,0</b>	<b>100,0</b>	<b>236,2</b>	<b>234,5</b>	<b>271,4</b>
<b>07</b>	<b>Transports</b>	<b>53,2</b>	<b>100,0</b>	<b>113,8</b>	<b>114,8</b>	<b>122,5</b>
<b>08</b>	<b>Communications</b>	<b>47,2</b>	<b>100,0</b>	<b>104,6</b>	<b>104,6</b>	<b>102,8</b>
<b>09</b>	<b>Loisirs et culture</b>	<b>14,8</b>	<b>100,0</b>	<b>180,4</b>	<b>180,6</b>	<b>190,9</b>
<b>10</b>	<b>Enseignement</b>	<b>5,4</b>	<b>100,0</b>	<b>172,1</b>	<b>172,1</b>	<b>190,1</b>
<b>11</b>	<b>Restaurants et hôtels</b>	<b>92,0</b>	<b>100,0</b>	<b>222,5</b>	<b>222,5</b>	<b>191,8</b>
<b>12</b>	<b>Biens et services divers</b>	<b>20,6</b>	<b>100,0</b>	<b>147,3</b>	<b>147,4</b>	<b>127,9</b>

Tableau 6 : IPC Bururi

Bururi		POIDS	Base 2016	févr.-24	mars-24	avr.-24
<b>00</b>	<b>TOUS LES PRODUITS</b>	<b>1000,0</b>	<b>100,0</b>	<b>211,5</b>	<b>211,9</b>	<b>215,1</b>
<b>01</b>	<b>Produits alimentaires et boissons non alcoolisées</b>	<b>568,3</b>	<b>100,0</b>	<b>224,2</b>	<b>223,5</b>	<b>228,3</b>
<b>011</b>	<b>Produits alimentaires</b>	<b>562,9</b>	<b>100,0</b>	<b>224,3</b>	<b>223,6</b>	<b>228,5</b>
0111	<i>Pains et céréales</i>	191,5	100,0	200,4	201,1	200,5
0112	<i>Viandes</i>	21,7	100,0	254,3	255,0	254,8
0113	<i>Poissons et Fruits de mer</i>	17,1	100,0	197,5	197,6	194,7
0114	<i>Lait, fromage et œuf</i>	4,9	100,0	187,0	183,3	193,4
0115	<i>Huiles et graisses</i>	60,6	100,0	231,4	231,4	231,4
0116	<i>Fruits</i>	2,0	100,0	265,5	270,4	276,9
0117	<i>Légumes</i>	222,2	100,0	260,2	257,2	269,7
0118	<i>Sucre, confiture, miel, chocolat et confiserie</i>	19,5	100,0	121,7	122,0	121,9
0119	<i>Produits alimentaires n.c.a</i>	23,5	100,0	143,3	148,7	150,7
<b>012</b>	<b>Boissons non alcoolisées</b>	<b>5,3</b>	<b>100,0</b>	<b>210,0</b>	<b>206,4</b>	<b>211,3</b>
0121	<i>Café, thé et cacao</i>	2,0	100,0	127,8	132,6	132,8
0122	<i>Eaux minérales, boissons rafraichissantes et jus de fruits</i>	3,3	100,0	260,4	251,6	259,4
<b>02</b>	<b>Boissons alcoolisées et tabac</b>	<b>19,2</b>	<b>100,0</b>	<b>163,8</b>	<b>163,9</b>	<b>163,8</b>
<b>03</b>	<b>Articles d'habillement et chaussures</b>	<b>64,7</b>	<b>100,0</b>	<b>241,7</b>	<b>246,2</b>	<b>253,0</b>
<b>04</b>	<b>Logement, eau, gaz, électricité et autres combustibles</b>	<b>52,5</b>	<b>100,0</b>	<b>162,9</b>	<b>161,9</b>	<b>167,7</b>
<b>05</b>	<b>Meubles, articles de ménage et entretien courant du foyer</b>	<b>53,8</b>	<b>100,0</b>	<b>167,1</b>	<b>169,6</b>	<b>169,6</b>
<b>06</b>	<b>Santé</b>	<b>25,4</b>	<b>100,0</b>	<b>415,7</b>	<b>416,7</b>	<b>413,1</b>
<b>07</b>	<b>Transports</b>	<b>38,2</b>	<b>100,0</b>	<b>190,5</b>	<b>191,8</b>	<b>192,1</b>
<b>08</b>	<b>Communications</b>	<b>28,5</b>	<b>100,0</b>	<b>215,9</b>	<b>216,0</b>	<b>216,1</b>
<b>09</b>	<b>Loisirs et culture</b>	<b>17,9</b>	<b>100,0</b>	<b>227,3</b>	<b>245,1</b>	<b>236,1</b>
<b>10</b>	<b>Enseignement</b>	<b>9,7</b>	<b>100,0</b>	<b>135,7</b>	<b>135,7</b>	<b>135,8</b>
<b>11</b>	<b>Restaurants et hôtels</b>	<b>100,8</b>	<b>100,0</b>	<b>145,9</b>	<b>146,5</b>	<b>146,0</b>
<b>12</b>	<b>Biens et services divers</b>	<b>21,0</b>	<b>100,0</b>	<b>175,0</b>	<b>175,5</b>	<b>175,4</b>

Tableau 7 : IPC Cankuzo

Cankuzo		POIDS	Base 2016	févr.-24	mars-24	avr.-24
<b>00</b>	<b>TOUS LES PRODUITS</b>	<b>1000,0</b>	<b>100,0</b>	<b>189,4</b>	<b>195,4</b>	<b>195,7</b>
<b>01</b>	<b>Produits alimentaires et boissons non alcoolisées</b>	<b>589,5</b>	<b>100,0</b>	<b>209,1</b>	<b>216,2</b>	<b>215,2</b>
<b>011</b>	<b>Produits alimentaires</b>	<b>585,3</b>	<b>100,0</b>	<b>209,3</b>	<b>216,5</b>	<b>215,5</b>
0111	<i>Pains et céréales</i>	101,7	100,0	247,6	237,0	233,8
0112	<i>Viandes</i>	29,7	100,0	204,0	232,3	253,0
0113	<i>Poissons et Fruits de mer</i>	20,7	100,0	217,4	176,1	250,6
0114	<i>Lait, fromage et œuf</i>	2,8	100,0	154,0	148,8	163,0
0115	<i>Huiles et graisses</i>	55,2	100,0	240,9	254,8	254,8
0116	<i>Fruits</i>	6,5	100,0	201,3	238,8	248,3
0117	<i>Légumes</i>	338,0	100,0	198,0	209,6	202,9
0118	<i>Sucre, confiture, miel, chocolat et confiserie</i>	9,4	100,0	150,7	159,9	160,5
0119	<i>Produits alimentaires n.c.a</i>	21,3	100,0	158,2	172,3	160,4
<b>012</b>	<b>Boissons non alcoolisées</b>	<b>4,2</b>	<b>100,0</b>	<b>184,1</b>	<b>184,1</b>	<b>184,1</b>
0121	<i>Café, thé et cacao</i>	0,9	100,0	184,6	184,6	184,6
0122	<i>Eaux minérales, boissons rafraichissantes et jus de fruits</i>	3,3	100,0	183,9	183,9	183,9
<b>02</b>	<b>Boissons alcoolisées et tabac</b>	<b>19,7</b>	<b>100,0</b>	<b>155,8</b>	<b>155,8</b>	<b>156,1</b>
<b>03</b>	<b>Articles d'habillement et chaussures</b>	<b>71,3</b>	<b>100,0</b>	<b>159,8</b>	<b>156,5</b>	<b>165,1</b>
<b>04</b>	<b>Logement, eau, gaz, électricité et autres combustibles</b>	<b>19,2</b>	<b>100,0</b>	<b>163,0</b>	<b>169,6</b>	<b>166,1</b>
<b>05</b>	<b>Meubles, articles de ménage et entretien courant du foyer</b>	<b>66,5</b>	<b>100,0</b>	<b>201,8</b>	<b>206,0</b>	<b>211,4</b>
<b>06</b>	<b>Santé</b>	<b>33,2</b>	<b>100,0</b>	<b>120,4</b>	<b>132,0</b>	<b>132,1</b>
<b>07</b>	<b>Transports</b>	<b>44,2</b>	<b>100,0</b>	<b>138,5</b>	<b>140,7</b>	<b>141,4</b>
<b>08</b>	<b>Communications</b>	<b>28,2</b>	<b>100,0</b>	<b>103,5</b>	<b>103,5</b>	<b>103,5</b>
<b>09</b>	<b>Loisirs et culture</b>	<b>13,7</b>	<b>100,0</b>	<b>218,5</b>	<b>249,5</b>	<b>243,9</b>
<b>10</b>	<b>Enseignement</b>	<b>4,6</b>	<b>100,0</b>	<b>222,0</b>	<b>222,0</b>	<b>222,0</b>
<b>11</b>	<b>Restaurants et hôtels</b>	<b>84,5</b>	<b>100,0</b>	<b>157,7</b>	<b>165,4</b>	<b>166,8</b>
<b>12</b>	<b>Biens et services divers</b>	<b>25,5</b>	<b>100,0</b>	<b>187,5</b>	<b>189,7</b>	<b>184,3</b>

Tableau 8 : IPC Cibitoke

Cibitoke		POIDS	Base 2016	févr.-24	mars-24	avr.-24
<b>00</b>	<b>TOUS LES PRODUITS</b>	<b>1000,0</b>	<b>100,0</b>	<b>229,3</b>	<b>235,7</b>	<b>251,3</b>
<b>01</b>	<b>Produits alimentaires et boissons non alcoolisées</b>	<b>542,3</b>	<b>100,0</b>	<b>249,4</b>	<b>256,3</b>	<b>281,2</b>
<b>011</b>	<b>Produits alimentaires</b>	<b>538,0</b>	<b>100,0</b>	<b>249,8</b>	<b>256,7</b>	<b>281,8</b>
0111	<i>Pains et céréales</i>	109,2	100,0	236,6	228,3	214,1
0112	<i>Viandes</i>	32,8	100,0	211,6	229,3	271,2
0113	<i>Poissons et Fruits de mer</i>	43,9	100,0	406,1	431,0	449,9
0114	<i>Lait, fromage et œuf</i>	2,1	100,0	193,9	209,6	225,4
0115	<i>Huiles et graisses</i>	27,4	100,0	274,8	306,9	297,4
0116	<i>Fruits</i>	6,1	100,0	213,5	202,0	200,7
0117	<i>Légumes</i>	297,9	100,0	241,4	248,1	290,7
0118	<i>Sucre, confiture, miel, chocolat et confiserie</i>	7,4	100,0	146,9	152,5	219,0
0119	<i>Produits alimentaires n.c.a</i>	11,3	100,0	140,8	145,5	135,7
<b>012</b>	<b>Boissons non alcoolisées</b>	<b>4,4</b>	<b>100,0</b>	<b>203,1</b>	<b>201,8</b>	<b>203,1</b>
0121	<i>Café, thé et cacao</i>	0,4	100,0	141,5	142,9	147,8
0122	<i>Eaux minérales, boissons rafraichissantes et jus de fruits</i>	4,0	100,0	208,5	207,0	207,9
<b>02</b>	<b>Boissons alcoolisées et tabac</b>	<b>3,5</b>	<b>100,0</b>	<b>190,4</b>	<b>198,1</b>	<b>209,7</b>
<b>03</b>	<b>Articles d'habillement et chaussures</b>	<b>47,9</b>	<b>100,0</b>	<b>185,0</b>	<b>188,8</b>	<b>186,9</b>
<b>04</b>	<b>Logement, eau, gaz, électricité et autres combustibles</b>	<b>132,9</b>	<b>100,0</b>	<b>252,2</b>	<b>270,1</b>	<b>265,1</b>
<b>05</b>	<b>Meubles, articles de ménage et entretien courant du foyer</b>	<b>40,2</b>	<b>100,0</b>	<b>234,9</b>	<b>239,1</b>	<b>238,7</b>
<b>06</b>	<b>Santé</b>	<b>17,5</b>	<b>100,0</b>	<b>164,4</b>	<b>178,7</b>	<b>181,2</b>
<b>07</b>	<b>Transports</b>	<b>76,8</b>	<b>100,0</b>	<b>221,4</b>	<b>213,9</b>	<b>232,0</b>
<b>08</b>	<b>Communications</b>	<b>30,2</b>	<b>100,0</b>	<b>100,2</b>	<b>100,2</b>	<b>100,2</b>
<b>09</b>	<b>Loisirs et culture</b>	<b>12,4</b>	<b>100,0</b>	<b>201,0</b>	<b>203,7</b>	<b>223,1</b>
<b>10</b>	<b>Enseignement</b>	<b>6,2</b>	<b>100,0</b>	<b>121,3</b>	<b>121,3</b>	<b>121,3</b>
<b>11</b>	<b>Restaurants et hôtels</b>	<b>66,0</b>	<b>100,0</b>	<b>178,3</b>	<b>180,3</b>	<b>189,9</b>
<b>12</b>	<b>Biens et services divers</b>	<b>21,1</b>	<b>100,0</b>	<b>146,5</b>	<b>150,1</b>	<b>175,1</b>



Tableau 9 : IPC Gitega

Gitega		POIDS	Base 2016	févr.-24	mars-24	avr.-24
<b>00</b>	<b>TOUS LES PRODUITS</b>	<b>1000,0</b>	<b>100,0</b>	<b>220,3</b>	<b>216,8</b>	<b>225,0</b>
<b>01</b>	<b>Produits alimentaires et boissons non alcoolisées</b>	<b>504,1</b>	<b>100,0</b>	<b>268,6</b>	<b>262,0</b>	<b>274,9</b>
<b>011</b>	<b>Produits alimentaires</b>	<b>501,9</b>	<b>100,0</b>	<b>268,9</b>	<b>262,3</b>	<b>275,2</b>
0111	<i>Pains et céréales</i>	102,1	100,0	221,5	220,7	211,6
0112	<i>Viandes</i>	16,7	100,0	238,0	237,5	249,0
0113	<i>Poissons et Fruits de mer</i>	33,4	100,0	213,0	207,1	234,0
0114	<i>Lait, fromage et œuf</i>	3,7	100,0	195,4	198,9	205,9
0115	<i>Huiles et graisses</i>	61,2	100,0	275,0	279,4	283,9
0116	<i>Fruits</i>	5,5	100,0	304,8	292,4	360,9
0117	<i>Légumes</i>	249,8	100,0	302,9	291,0	313,7
0118	<i>Sucre, confiture, miel, chocolat et confiserie</i>	9,5	100,0	182,5	172,0	151,2
0119	<i>Produits alimentaires n.c.a</i>	19,8	100,0	232,4	222,0	229,6
<b>012</b>	<b>Boissons non alcoolisées</b>	<b>2,3</b>	<b>100,0</b>	<b>206,0</b>	<b>207,1</b>	<b>207,8</b>
0121	<i>Café, thé et cacao</i>	1,0	100,0	207,9	211,1	210,4
0122	<i>Eaux minérales, boissons rafraichissantes et jus de fruits</i>	1,2	100,0	204,4	203,8	205,6
<b>02</b>	<b>Boissons alcoolisées et tabac</b>	<b>11,4</b>	<b>100,0</b>	<b>144,4</b>	<b>148,7</b>	<b>164,7</b>
<b>03</b>	<b>Articles d'habillement et chaussures</b>	<b>63,6</b>	<b>100,0</b>	<b>157,3</b>	<b>167,3</b>	<b>184,7</b>
<b>04</b>	<b>Logement, eau, gaz, électricité et autres combustibles</b>	<b>38,5</b>	<b>100,0</b>	<b>209,8</b>	<b>213,5</b>	<b>212,3</b>
<b>05</b>	<b>Meubles, articles de ménage et entretien courant du foyer</b>	<b>72,5</b>	<b>100,0</b>	<b>203,9</b>	<b>208,7</b>	<b>211,4</b>
<b>06</b>	<b>Santé</b>	<b>47,7</b>	<b>100,0</b>	<b>164,6</b>	<b>164,5</b>	<b>164,3</b>
<b>07</b>	<b>Transports</b>	<b>45,6</b>	<b>100,0</b>	<b>195,9</b>	<b>191,3</b>	<b>191,1</b>
<b>08</b>	<b>Communications</b>	<b>39,6</b>	<b>100,0</b>	<b>95,0</b>	<b>95,0</b>	<b>95,0</b>
<b>09</b>	<b>Loisirs et culture</b>	<b>16,1</b>	<b>100,0</b>	<b>204,4</b>	<b>197,3</b>	<b>205,8</b>
<b>10</b>	<b>Enseignement</b>	<b>10,4</b>	<b>100,0</b>	<b>192,6</b>	<b>192,6</b>	<b>192,6</b>
<b>11</b>	<b>Restaurants et hôtels</b>	<b>121,4</b>	<b>100,0</b>	<b>158,3</b>	<b>149,7</b>	<b>150,2</b>
<b>12</b>	<b>Biens et services divers</b>	<b>29,0</b>	<b>100,0</b>	<b>183,0</b>	<b>183,5</b>	<b>188,1</b>

Tableau 10 : IPC Karuzi

Karuzi		POIDS	Base 2016	févr.-24	mars-24	avr.-24
<b>00</b>	<b>TOUS LES PRODUITS</b>	<b>1000,0</b>	<b>100,0</b>	<b>206,4</b>	<b>232,8</b>	<b>238,2</b>
<b>01</b>	<b>Produits alimentaires et boissons non alcoolisées</b>	<b>600,0</b>	<b>100,0</b>	<b>222,4</b>	<b>264,5</b>	<b>271,0</b>
<b>011</b>	<b>Produits alimentaires</b>	<b>598,4</b>	<b>100,0</b>	<b>222,5</b>	<b>264,7</b>	<b>271,2</b>
0111	<i>Pains et céréales</i>	101,6	100,0	256,9	247,9	244,3
0112	<i>Viandes</i>	21,7	100,0	257,2	271,6	265,9
0113	<i>Poissons et Fruits de mer</i>	26,9	100,0	240,1	240,1	241,7
0114	<i>Lait, fromage et œuf</i>	1,2	100,0	154,2	154,2	154,2
0115	<i>Huiles et graisses</i>	69,7	100,0	289,2	289,2	289,2
0116	<i>Fruits</i>	3,7	100,0	279,0	281,7	362,8
0117	<i>Légumes</i>	346,4	100,0	201,9	276,5	288,2
0118	<i>Sucre, confiture, miel, chocolat et confiserie</i>	5,2	100,0	148,5	148,5	148,5
0119	<i>Produits alimentaires n.c.a</i>	22,1	100,0	132,4	133,4	132,9
<b>012</b>	<b>Boissons non alcoolisées</b>	<b>1,6</b>	<b>100,0</b>	<b>185,6</b>	<b>185,6</b>	<b>185,1</b>
0121	<i>Café, thé et cacao</i>	0,1	100,0	238,6	238,6	232,3
0122	<i>Eaux minérales, boissons rafraichissantes et jus de fruits</i>	1,5	100,0	181,3	181,3	181,3
<b>02</b>	<b>Boissons alcoolisées et tabac</b>	<b>10,8</b>	<b>100,0</b>	<b>141,3</b>	<b>163,7</b>	<b>164,2</b>
<b>03</b>	<b>Articles d'habillement et chaussures</b>	<b>66,4</b>	<b>100,0</b>	<b>160,0</b>	<b>161,8</b>	<b>163,5</b>
<b>04</b>	<b>Logement, eau, gaz, électricité et autres combustibles</b>	<b>28,9</b>	<b>100,0</b>	<b>259,8</b>	<b>267,0</b>	<b>269,2</b>
<b>05</b>	<b>Meubles, articles de ménage et entretien courant du foyer</b>	<b>51,7</b>	<b>100,0</b>	<b>228,3</b>	<b>225,3</b>	<b>233,1</b>
<b>06</b>	<b>Santé</b>	<b>26,8</b>	<b>100,0</b>	<b>191,5</b>	<b>186,4</b>	<b>186,3</b>
<b>07</b>	<b>Transports</b>	<b>38,4</b>	<b>100,0</b>	<b>131,9</b>	<b>137,5</b>	<b>153,3</b>
<b>08</b>	<b>Communications</b>	<b>23,3</b>	<b>100,0</b>	<b>99,5</b>	<b>99,5</b>	<b>99,5</b>
<b>09</b>	<b>Loisirs et culture</b>	<b>12,2</b>	<b>100,0</b>	<b>219,6</b>	<b>219,1</b>	<b>221,0</b>
<b>10</b>	<b>Enseignement</b>	<b>5,4</b>	<b>100,0</b>	<b>139,1</b>	<b>139,1</b>	<b>139,1</b>
<b>11</b>	<b>Restaurants et hôtels</b>	<b>110,9</b>	<b>100,0</b>	<b>179,8</b>	<b>184,9</b>	<b>188,3</b>
<b>12</b>	<b>Biens et services divers</b>	<b>25,2</b>	<b>100,0</b>	<b>222,2</b>	<b>225,6</b>	<b>224,9</b>

Tableau 11 : IPC Kayanza

Kayanza		POIDS	Base 2016	févr.-24	mars-24	avr.-24
<b>00</b>	<b>TOUS LES PRODUITS</b>	<b>1000,0</b>	<b>100,0</b>	<b>200,3</b>	<b>210,2</b>	<b>207,2</b>
<b>01</b>	<b>Produits alimentaires et boissons non alcoolisées</b>	<b>585,3</b>	<b>100,0</b>	<b>224,9</b>	<b>237,6</b>	<b>223,9</b>
<b>011</b>	<b>Produits alimentaires</b>	<b>581,7</b>	<b>100,0</b>	<b>225,3</b>	<b>238,1</b>	<b>224,3</b>
0111	<i>Pains et céréales</i>	154,0	100,0	217,8	211,2	213,4
0112	<i>Viandes</i>	12,9	100,0	215,3	226,9	237,3
0113	<i>Poissons et Fruits de mer</i>	14,9	100,0	238,6	240,8	289,3
0114	<i>Lait, fromage et œuf</i>	2,8	100,0	194,6	224,3	224,5
0115	<i>Huiles et graisses</i>	41,2	100,0	221,2	260,2	262,4
0116	<i>Fruits</i>	5,1	100,0	251,4	278,4	263,5
0117	<i>Légumes</i>	322,0	100,0	234,9	254,2	224,9
0118	<i>Sucre, confiture, miel, chocolat et confiserie</i>	8,9	100,0	134,6	143,7	143,6
0119	<i>Produits alimentaires n.c.a</i>	19,9	100,0	170,7	178,1	187,0
<b>012</b>	<b>Boissons non alcoolisées</b>	<b>3,6</b>	<b>100,0</b>	<b>158,2</b>	<b>158,7</b>	<b>165,0</b>
0121	<i>Café, thé et cacao</i>	0,4	100,0	125,8	131,1	183,5
0122	<i>Eaux minérales, boissons rafraichissantes et jus de fruits</i>	3,2	100,0	162,4	162,3	162,5
<b>02</b>	<b>Boissons alcoolisées et tabac</b>	<b>6,9</b>	<b>100,0</b>	<b>165,5</b>	<b>192,5</b>	<b>233,4</b>
<b>03</b>	<b>Articles d'habillement et chaussures</b>	<b>50,1</b>	<b>100,0</b>	<b>141,9</b>	<b>149,3</b>	<b>176,0</b>
<b>04</b>	<b>Logement, eau, gaz, électricité et autres combustibles</b>	<b>49,9</b>	<b>100,0</b>	<b>215,1</b>	<b>234,8</b>	<b>241,5</b>
<b>05</b>	<b>Meubles, articles de ménage et entretien courant du foyer</b>	<b>60,2</b>	<b>100,0</b>	<b>208,7</b>	<b>212,6</b>	<b>230,8</b>
<b>06</b>	<b>Santé</b>	<b>21,9</b>	<b>100,0</b>	<b>165,7</b>	<b>172,5</b>	<b>177,7</b>
<b>07</b>	<b>Transports</b>	<b>35,2</b>	<b>100,0</b>	<b>145,4</b>	<b>141,9</b>	<b>147,8</b>
<b>08</b>	<b>Communications</b>	<b>32,5</b>	<b>100,0</b>	<b>103,5</b>	<b>103,5</b>	<b>103,5</b>
<b>09</b>	<b>Loisirs et culture</b>	<b>11,6</b>	<b>100,0</b>	<b>202,5</b>	<b>206,5</b>	<b>183,9</b>
<b>10</b>	<b>Enseignement</b>	<b>4,4</b>	<b>100,0</b>	<b>114,7</b>	<b>114,7</b>	<b>114,7</b>
<b>11</b>	<b>Restaurants et hôtels</b>	<b>115,1</b>	<b>100,0</b>	<b>155,8</b>	<b>161,7</b>	<b>174,7</b>
<b>12</b>	<b>Biens et services divers</b>	<b>26,7</b>	<b>100,0</b>	<b>157,8</b>	<b>156,2</b>	<b>168,9</b>

Tableau 12 : IPC Kirundo

Kirundo		POIDS	Base 2016	févr.-24	mars-24	avr.-24
<b>00</b>	<b>TOUS LES PRODUITS</b>	<b>1000,0</b>	<b>100,1</b>	<b>215,4</b>	<b>210,4</b>	<b>209,3</b>
<b>01</b>	<b>Produits alimentaires et boissons non alcoolisées</b>	<b>589,4</b>	<b>100,0</b>	<b>255,4</b>	<b>248,3</b>	<b>243,3</b>
<b>011</b>	<b>Produits alimentaires</b>	<b>581,6</b>	<b>100,0</b>	<b>256,5</b>	<b>249,2</b>	<b>244,1</b>
0111	<i>Pains et céréales</i>	138,5	100,0	225,7	229,9	222,5
0112	<i>Viandes</i>	12,4	100,0	107,3	107,3	110,6
0113	<i>Poissons et Fruits de mer</i>	20,7	100,0	179,7	186,9	193,4
0114	<i>Lait, fromage et œuf</i>	2,0	100,0	166,2	166,2	166,2
0115	<i>Huiles et graisses</i>	52,1	100,0	227,5	227,4	252,1
0116	<i>Fruits</i>	5,5	100,0	313,4	322,7	319,0
0117	<i>Légumes</i>	329,8	100,0	291,2	276,7	265,6
0118	<i>Sucre, confiture, miel, chocolat et confiserie</i>	7,3	100,0	126,9	127,8	126,3
0119	<i>Produits alimentaires n.c.a</i>	13,3	100,0	150,9	130,3	151,7
<b>012</b>	<b>Boissons non alcoolisées</b>	<b>7,7</b>	<b>100,0</b>	<b>171,4</b>	<b>182,2</b>	<b>186,7</b>
0121	<i>Café, thé et cacao</i>	0,3	100,0	171,5	175,4	187,4
0122	<i>Eaux minérales, boissons rafraichissantes et jus de fruits</i>	7,5	100,0	171,4	182,5	186,6
<b>02</b>	<b>Boissons alcoolisées et tabac</b>	<b>5,1</b>	<b>100,0</b>	<b>133,8</b>	<b>134,6</b>	<b>141,9</b>
<b>03</b>	<b>Articles d'habillement et chaussures</b>	<b>53,5</b>	<b>100,0</b>	<b>124,5</b>	<b>123,6</b>	<b>130,1</b>
<b>04</b>	<b>Logement, eau, gaz, électricité et autres combustibles</b>	<b>53,5</b>	<b>100,0</b>	<b>169,1</b>	<b>170,5</b>	<b>177,3</b>
<b>05</b>	<b>Meubles, articles de ménage et entretien courant du foyer</b>	<b>63,1</b>	<b>100,0</b>	<b>239,0</b>	<b>223,1</b>	<b>236,0</b>
<b>06</b>	<b>Santé</b>	<b>19,1</b>	<b>107,4</b>	<b>151,0</b>	<b>152,1</b>	<b>153,0</b>
<b>07</b>	<b>Transports</b>	<b>41,7</b>	<b>100,0</b>	<b>131,1</b>	<b>132,6</b>	<b>132,7</b>
<b>08</b>	<b>Communications</b>	<b>29,3</b>	<b>100,0</b>	<b>100,0</b>	<b>100,0</b>	<b>100,0</b>
<b>09</b>	<b>Loisirs et culture</b>	<b>6,8</b>	<b>100,0</b>	<b>173,5</b>	<b>181,8</b>	<b>190,1</b>
<b>10</b>	<b>Enseignement</b>	<b>6,1</b>	<b>100,0</b>	<b>134,4</b>	<b>132,8</b>	<b>132,8</b>
<b>11</b>	<b>Restaurants et hôtels</b>	<b>101,8</b>	<b>100,0</b>	<b>161,7</b>	<b>161,9</b>	<b>163,7</b>
<b>12</b>	<b>Biens et services divers</b>	<b>28,4</b>	<b>100,0</b>	<b>119,6</b>	<b>120,0</b>	<b>120,4</b>

Tableau 13 : IPC Makamba

Makamba		POIDS	Base 2016	févr.-24	mars-24	avr.-24
<b>00</b>	<b>TOUS LES PRODUITS</b>	<b>1000,0</b>	<b>100,0</b>	<b>220,6</b>	<b>223,4</b>	<b>224,6</b>
<b>01</b>	<b>Produits alimentaires et boissons non alcoolisées</b>	<b>624,0</b>	<b>100,0</b>	<b>243,1</b>	<b>246,3</b>	<b>244,5</b>
<b>011</b>	<b>Produits alimentaires</b>	<b>617,9</b>	<b>100,0</b>	<b>243,7</b>	<b>247,0</b>	<b>245,2</b>
0111	<i>Pains et céréales</i>	117,7	100,0	223,3	219,6	219,3
0112	<i>Viandes</i>	37,4	100,0	217,9	219,0	219,1
0113	<i>Poissons et Fruits de mer</i>	57,2	100,0	237,1	269,6	292,5
0114	<i>Lait, fromage et œuf</i>	4,0	100,0	238,8	238,8	238,9
0115	<i>Huiles et graisses</i>	51,6	100,0	249,5	255,8	249,2
0116	<i>Fruits</i>	7,6	100,0	166,9	180,1	198,1
0117	<i>Légumes</i>	306,0	100,0	269,4	269,4	261,7
0118	<i>Sucre, confiture, miel, chocolat et confiserie</i>	14,2	100,0	141,9	141,9	141,9
0119	<i>Produits alimentaires n.c.a</i>	22,2	100,0	137,2	142,9	151,3
<b>012</b>	<b>Boissons non alcoolisées</b>	<b>6,1</b>	<b>100,0</b>	<b>175,5</b>	<b>176,0</b>	<b>175,5</b>
0121	<i>Café, thé et cacao</i>	1,9	100,0	217,9	222,4	220,7
0122	<i>Eaux minérales, boissons rafraichissantes et jus de fruits</i>	4,2	100,0	156,2	154,9	154,9
<b>02</b>	<b>Boissons alcoolisées et tabac</b>	<b>6,3</b>	<b>100,0</b>	<b>127,4</b>	<b>127,4</b>	<b>127,4</b>
<b>03</b>	<b>Articles d'habillement et chaussures</b>	<b>60,9</b>	<b>100,0</b>	<b>194,0</b>	<b>198,7</b>	<b>204,2</b>
<b>04</b>	<b>Logement, eau, gaz, électricité et autres combustibles</b>	<b>37,8</b>	<b>100,0</b>	<b>194,9</b>	<b>195,5</b>	<b>196,8</b>
<b>05</b>	<b>Meubles, articles de ménage et entretien courant du foyer</b>	<b>60,4</b>	<b>100,0</b>	<b>173,4</b>	<b>178,6</b>	<b>180,4</b>
<b>06</b>	<b>Santé</b>	<b>28,9</b>	<b>100,0</b>	<b>214,7</b>	<b>215,9</b>	<b>217,2</b>
<b>07</b>	<b>Transports</b>	<b>40,4</b>	<b>100,0</b>	<b>191,7</b>	<b>192,3</b>	<b>229,7</b>
<b>08</b>	<b>Communications</b>	<b>26,1</b>	<b>100,0</b>	<b>134,5</b>	<b>135,3</b>	<b>143,4</b>
<b>09</b>	<b>Loisirs et culture</b>	<b>11,0</b>	<b>100,0</b>	<b>235,4</b>	<b>237,6</b>	<b>237,7</b>
<b>10</b>	<b>Enseignement</b>	<b>7,8</b>	<b>100,0</b>	<b>110,0</b>	<b>110,0</b>	<b>108,8</b>
<b>11</b>	<b>Restaurants et hôtels</b>	<b>59,8</b>	<b>100,0</b>	<b>184,3</b>	<b>184,6</b>	<b>186,4</b>
<b>12</b>	<b>Biens et services divers</b>	<b>33,0</b>	<b>100,0</b>	<b>176,7</b>	<b>176,5</b>	<b>175,5</b>

Tableau 14 : IPC Muramvya

Muramvya		POIDS	Base 2016	févr.-24	mars-24	avr.-24
<b>00</b>	<b>TOUS LES PRODUITS</b>	<b>1000,0</b>	<b>100,0</b>	<b>224,2</b>	<b>227,0</b>	<b>227,4</b>
<b>01</b>	<b>Produits alimentaires et boissons non alcoolisées</b>	<b>511,6</b>	<b>100,0</b>	<b>260,4</b>	<b>264,6</b>	<b>256,9</b>
<b>011</b>	<b>Produits alimentaires</b>	<b>504,7</b>	<b>100,0</b>	<b>261,4</b>	<b>265,7</b>	<b>257,9</b>
0111	<i>Pains et céréales</i>	148,3	100,0	248,3	246,1	235,8
0112	<i>Viandes</i>	18,2	100,0	264,1	256,5	261,6
0113	<i>Poissons et Fruits de mer</i>	18,7	100,0	212,1	169,7	203,5
0114	<i>Lait, fromage et œuf</i>	3,2	100,0	161,5	161,5	143,4
0115	<i>Huiles et graisses</i>	47,9	100,0	223,9	239,0	247,1
0116	<i>Fruits</i>	10,5	100,0	300,6	321,5	260,8
0117	<i>Légumes</i>	231,1	100,0	292,5	303,2	291,0
0118	<i>Sucre, confiture, miel, chocolat et confiserie</i>	8,7	100,0	148,2	148,2	148,3
0119	<i>Produits alimentaires n.c.a</i>	18,1	100,0	169,0	169,2	169,2
<b>012</b>	<b>Boissons non alcoolisées</b>	<b>6,9</b>	<b>100,0</b>	<b>184,5</b>	<b>182,6</b>	<b>184,6</b>
0121	<i>Café, thé et cacao</i>	1,0	100,0	163,1	149,6	163,2
0122	<i>Eaux minérales, boissons rafraichissantes et jus de fruits</i>	5,9	100,0	188,2	188,2	188,2
<b>02</b>	<b>Boissons alcoolisées et tabac</b>	<b>22,7</b>	<b>100,0</b>	<b>170,5</b>	<b>171,5</b>	<b>181,3</b>
<b>03</b>	<b>Articles d'habillement et chaussures</b>	<b>73,6</b>	<b>100,0</b>	<b>159,5</b>	<b>161,2</b>	<b>163,2</b>
<b>04</b>	<b>Logement, eau, gaz, électricité et autres combustibles</b>	<b>40,6</b>	<b>100,0</b>	<b>271,0</b>	<b>267,6</b>	<b>240,2</b>
<b>05</b>	<b>Meubles, articles de ménage et entretien courant du foyer</b>	<b>56,8</b>	<b>100,0</b>	<b>205,9</b>	<b>207,3</b>	<b>221,2</b>
<b>06</b>	<b>Santé</b>	<b>37,0</b>	<b>100,0</b>	<b>268,6</b>	<b>272,7</b>	<b>275,4</b>
<b>07</b>	<b>Transports</b>	<b>40,4</b>	<b>100,0</b>	<b>189,7</b>	<b>189,7</b>	<b>261,6</b>
<b>08</b>	<b>Communications</b>	<b>33,2</b>	<b>100,0</b>	<b>105,5</b>	<b>105,5</b>	<b>106,6</b>
<b>09</b>	<b>Loisirs et culture</b>	<b>13,2</b>	<b>100,0</b>	<b>193,4</b>	<b>194,0</b>	<b>187,6</b>
<b>10</b>	<b>Enseignement</b>	<b>3,9</b>	<b>100,0</b>	<b>188,9</b>	<b>188,9</b>	<b>188,9</b>
<b>11</b>	<b>Restaurants et hôtels</b>	<b>137,7</b>	<b>100,0</b>	<b>165,6</b>	<b>168,1</b>	<b>176,7</b>
<b>12</b>	<b>Biens et services divers</b>	<b>27,1</b>	<b>100,0</b>	<b>191,5</b>	<b>191,7</b>	<b>196,0</b>

Tableau 15 : IPC Muyinga

Muyinga		POIDS	Base 2016	févr.-24	mars-24	avr.-24
<b>00</b>	<b>TOUS LES PRODUITS</b>	<b>1000,0</b>	<b>100,0</b>	<b>249,8</b>	<b>254,5</b>	<b>255,9</b>
<b>01</b>	<b>Produits alimentaires et boissons non alcoolisées</b>	<b>600,8</b>	<b>100,0</b>	<b>261,5</b>	<b>263,9</b>	<b>258,5</b>
<b>011</b>	<b>Produits alimentaires</b>	<b>596,2</b>	<b>100,0</b>	<b>262,0</b>	<b>264,4</b>	<b>259,0</b>
0111	<i>Pains et céréales</i>	117,9	100,0	259,7	253,5	250,6
0112	<i>Viandes</i>	11,2	100,0	259,4	261,8	261,5
0113	<i>Poissons et Fruits de mer</i>	14,7	100,0	236,0	226,9	238,3
0114	<i>Lait, fromage et œuf</i>	3,5	100,0	199,2	194,8	198,9
0115	<i>Huiles et graisses</i>	49,9	100,0	302,8	232,2	243,6
0116	<i>Fruits</i>	10,1	100,0	412,0	366,9	358,1
0117	<i>Légumes</i>	367,4	100,0	261,7	278,7	269,0
0118	<i>Sucre, confiture, miel, chocolat et confiserie</i>	6,5	100,0	115,0	114,7	119,3
0119	<i>Produits alimentaires n.c.a</i>	15,0	100,0	155,2	155,3	155,4
<b>012</b>	<b>Boissons non alcoolisées</b>	<b>4,6</b>	<b>100,0</b>	<b>203,0</b>	<b>202,9</b>	<b>203,3</b>
0121	<i>Café, thé et cacao</i>	0,3	100,0	101,5	99,3	101,5
0122	<i>Eaux minérales, boissons rafraichissantes et jus de fruits</i>	4,3	100,0	210,9	210,9	211,1
<b>02</b>	<b>Boissons alcoolisées et tabac</b>	<b>9,6</b>	<b>100,0</b>	<b>268,9</b>	<b>267,0</b>	<b>282,0</b>
<b>03</b>	<b>Articles d'habillement et chaussures</b>	<b>51,1</b>	<b>100,0</b>	<b>412,6</b>	<b>434,9</b>	<b>457,0</b>
<b>04</b>	<b>Logement, eau, gaz, électricité et autres combustibles</b>	<b>45,5</b>	<b>100,0</b>	<b>155,6</b>	<b>147,8</b>	<b>150,9</b>
<b>05</b>	<b>Meubles, articles de ménage et entretien courant du foyer</b>	<b>58,1</b>	<b>100,0</b>	<b>189,4</b>	<b>187,0</b>	<b>191,4</b>
<b>06</b>	<b>Santé</b>	<b>18,1</b>	<b>100,0</b>	<b>178,2</b>	<b>168,4</b>	<b>182,5</b>
<b>07</b>	<b>Transports</b>	<b>45,5</b>	<b>100,0</b>	<b>207,1</b>	<b>212,2</b>	<b>235,2</b>
<b>08</b>	<b>Communications</b>	<b>35,7</b>	<b>100,0</b>	<b>106,0</b>	<b>106,0</b>	<b>106,0</b>
<b>09</b>	<b>Loisirs et culture</b>	<b>7,7</b>	<b>100,0</b>	<b>308,4</b>	<b>317,8</b>	<b>322,3</b>
<b>10</b>	<b>Enseignement</b>	<b>6,6</b>	<b>100,0</b>	<b>304,5</b>	<b>304,5</b>	<b>304,5</b>
<b>11</b>	<b>Restaurants et hôtels</b>	<b>98,0</b>	<b>100,0</b>	<b>266,9</b>	<b>291,1</b>	<b>307,6</b>
<b>12</b>	<b>Biens et services divers</b>	<b>20,9</b>	<b>100,0</b>	<b>145,3</b>	<b>146,2</b>	<b>146,8</b>

Tableau 16 : IPC Mwaro

Mwaro		POIDS	Base 2016	févr.-24	mars-24	avr.-24
<b>00</b>	<b>TOUS LES PRODUITS</b>	<b>1000,0</b>	<b>100,0</b>	<b>200,1</b>	<b>201,3</b>	<b>203,3</b>
<b>01</b>	<b>Produits alimentaires et boissons non alcoolisées</b>	<b>608,1</b>	<b>100,0</b>	<b>222,1</b>	<b>222,1</b>	<b>224,3</b>
<b>011</b>	<b>Produits alimentaires</b>	<b>597,4</b>	<b>100,0</b>	<b>222,4</b>	<b>222,4</b>	<b>224,7</b>
0111	<i>Pains et céréales</i>	187,4	100,0	203,9	196,1	186,9
0112	<i>Viandes</i>	13,4	100,0	238,9	226,0	223,0
0113	<i>Poissons et Fruits de mer</i>	7,3	100,0	200,3	200,4	222,1
0114	<i>Lait, fromage et œuf</i>	4,6	100,0	233,3	233,1	236,5
0115	<i>Huiles et graisses</i>	55,9	100,0	222,9	223,1	227,3
0116	<i>Fruits</i>	4,8	100,0	178,0	199,3	286,0
0117	<i>Légumes</i>	278,8	100,0	248,2	252,7	260,9
0118	<i>Sucre, confiture, miel, chocolat et confiserie</i>	20,6	100,0	169,5	169,5	169,0
0119	<i>Produits alimentaires n.c.a</i>	24,4	100,0	117,3	129,8	130,1
<b>012</b>	<b>Boissons non alcoolisées</b>	<b>10,7</b>	<b>100,0</b>	<b>203,7</b>	<b>203,7</b>	<b>203,7</b>
0121	<i>Café, thé et cacao</i>	2,9	100,0	151,9	151,9	151,9
0122	<i>Eaux minérales, boissons rafraichissantes et jus de fruits</i>	7,8	100,0	222,9	222,9	222,9
<b>02</b>	<b>Boissons alcoolisées et tabac</b>	<b>28,9</b>	<b>100,0</b>	<b>176,9</b>	<b>180,8</b>	<b>196,3</b>
<b>03</b>	<b>Articles d'habillement et chaussures</b>	<b>61,8</b>	<b>63,1</b>	<b>158,1</b>	<b>161,0</b>	<b>165,2</b>
<b>04</b>	<b>Logement, eau, gaz, électricité et autres combustibles</b>	<b>27,7</b>	<b>100,0</b>	<b>169,8</b>	<b>170,2</b>	<b>170,2</b>
<b>05</b>	<b>Meubles, articles de ménage et entretien courant du foyer</b>	<b>57,6</b>	<b>100,0</b>	<b>156,8</b>	<b>156,7</b>	<b>157,6</b>
<b>06</b>	<b>Santé</b>	<b>42,5</b>	<b>100,0</b>	<b>258,6</b>	<b>259,2</b>	<b>255,6</b>
<b>07</b>	<b>Transports</b>	<b>42,9</b>	<b>100,0</b>	<b>129,0</b>	<b>153,1</b>	<b>153,0</b>
<b>08</b>	<b>Communications</b>	<b>22,3</b>	<b>23,0</b>	<b>106,5</b>	<b>106,5</b>	<b>106,5</b>
<b>09</b>	<b>Loisirs et culture</b>	<b>13,9</b>	<b>100,0</b>	<b>204,3</b>	<b>203,1</b>	<b>206,7</b>
<b>10</b>	<b>Enseignement</b>	<b>12,2</b>	<b>100,0</b>	<b>102,4</b>	<b>102,4</b>	<b>102,4</b>
<b>11</b>	<b>Restaurants et hôtels</b>	<b>60,7</b>	<b>100,0</b>	<b>165,3</b>	<b>165,3</b>	<b>163,3</b>
<b>12</b>	<b>Biens et services divers</b>	<b>19,3</b>	<b>100,0</b>	<b>160,4</b>	<b>155,6</b>	<b>159,1</b>



Tableau 17 : IPC Ngozi

Ngozi		POIDS	Base 2016	févr.-24	mars-24	avr.-24
<b>00</b>	<b>TOUS LES PRODUITS</b>	<b>1000,0</b>	<b>100,0</b>	<b>211,9</b>	<b>219,2</b>	<b>219,3</b>
<b>01</b>	<b>Produits alimentaires et boissons non alcoolisées</b>	<b>545,4</b>	<b>100,0</b>	<b>231,3</b>	<b>239,0</b>	<b>238,5</b>
<b>011</b>	<b>Produits alimentaires</b>	<b>540,6</b>	<b>100,0</b>	<b>231,9</b>	<b>239,7</b>	<b>239,1</b>
0111	<i>Pains et céréales</i>	109,7	100,0	249,3	240,4	237,6
0112	<i>Viandes</i>	8,5	100,0	260,0	277,7	295,9
0113	<i>Poissons et Fruits de mer</i>	14,6	100,0	285,9	302,1	303,1
0114	<i>Lait, fromage et œuf</i>	3,1	100,0	162,4	171,7	172,9
0115	<i>Huiles et graisses</i>	63,5	100,0	257,1	259,7	259,6
0116	<i>Fruits</i>	7,8	100,0	297,0	290,4	289,5
0117	<i>Légumes</i>	306,3	100,0	222,1	238,1	237,4
0118	<i>Sucre, confiture, miel, chocolat et confiserie</i>	8,6	100,0	188,9	152,3	158,7
0119	<i>Produits alimentaires n.c.a</i>	18,5	100,0	152,8	157,8	156,8
<b>012</b>	<b>Boissons non alcoolisées</b>	<b>4,8</b>	<b>100,0</b>	<b>165,7</b>	<b>164,4</b>	<b>166,0</b>
0121	<i>Café, thé et cacao</i>	0,8	100,0	193,1	193,1	194,6
0122	<i>Eaux minérales, boissons rafraichissantes et jus de fruits</i>	4,0	100,0	160,4	158,8	160,4
<b>02</b>	<b>Boissons alcoolisées et tabac</b>	<b>11,8</b>	<b>100,0</b>	<b>143,0</b>	<b>143,4</b>	<b>143,0</b>
<b>03</b>	<b>Articles d'habillement et chaussures</b>	<b>60,5</b>	<b>100,0</b>	<b>186,2</b>	<b>183,6</b>	<b>187,0</b>
<b>04</b>	<b>Logement, eau, gaz, électricité et autres combustibles</b>	<b>87,7</b>	<b>100,0</b>	<b>320,3</b>	<b>346,1</b>	<b>339,8</b>
<b>05</b>	<b>Meubles, articles de ménage et entretien courant du foyer</b>	<b>55,3</b>	<b>100,0</b>	<b>181,6</b>	<b>192,8</b>	<b>187,0</b>
<b>06</b>	<b>Santé</b>	<b>19,6</b>	<b>100,0</b>	<b>154,7</b>	<b>154,0</b>	<b>160,3</b>
<b>07</b>	<b>Transports</b>	<b>35,8</b>	<b>100,0</b>	<b>126,4</b>	<b>121,9</b>	<b>130,4</b>
<b>08</b>	<b>Communications</b>	<b>28,0</b>	<b>100,0</b>	<b>100,6</b>	<b>100,6</b>	<b>100,6</b>
<b>09</b>	<b>Loisirs et culture</b>	<b>12,1</b>	<b>100,0</b>	<b>212,0</b>	<b>212,0</b>	<b>212,0</b>
<b>10</b>	<b>Enseignement</b>	<b>5,1</b>	<b>100,0</b>	<b>113,1</b>	<b>114,0</b>	<b>114,0</b>
<b>11</b>	<b>Restaurants et hôtels</b>	<b>113,4</b>	<b>100,0</b>	<b>158,1</b>	<b>163,0</b>	<b>168,8</b>
<b>12</b>	<b>Biens et services divers</b>	<b>19,3</b>	<b>100,0</b>	<b>109,2</b>	<b>109,6</b>	<b>109,6</b>

Tableau 18 : IPC Rutana

RUTANA		POIDS	Base 2016	févr.-24	mars-24	avr.-24
<b>00</b>	<b>TOUS LES PRODUITS</b>	<b>1000,0</b>	<b>100,0</b>	<b>238,4</b>	<b>243,8</b>	<b>243,7</b>
<b>01</b>	<b>Produits alimentaires et boissons non alcoolisées</b>	<b>618,8</b>	<b>100,0</b>	<b>269,5</b>	<b>279,3</b>	<b>278,6</b>
<b>011</b>	<b>Produits alimentaires</b>	<b>616,9</b>	<b>100,0</b>	<b>269,9</b>	<b>279,7</b>	<b>279,0</b>
0111	<i>Pains et céréales</i>	89,5	100,0	205,9	208,0	193,2
0112	<i>Viandes</i>	25,1	100,0	197,7	199,4	202,4
0113	<i>Poissons et Fruits de mer</i>	35,9	100,0	258,4	262,9	290,0
0114	<i>Lait, fromage et œuf</i>	2,2	100,0	158,7	158,2	159,1
0115	<i>Huiles et graisses</i>	65,4	100,0	238,8	284,2	285,4
0116	<i>Fruits</i>	4,8	100,0	275,5	295,2	293,8
0117	<i>Légumes</i>	357,0	100,0	310,8	318,0	317,4
0118	<i>Sucre, confiture, miel, chocolat et confiserie</i>	10,0	100,0	154,1	154,1	154,1
0119	<i>Produits alimentaires n.c.a</i>	27,2	100,0	150,1	150,4	150,4
<b>012</b>	<b>Boissons non alcoolisées</b>	<b>2,0</b>	<b>100,0</b>	<b>141,2</b>	<b>144,2</b>	<b>141,2</b>
0121	<i>Café, thé et cacao</i>	0,2	100,0	187,0	187,0	187,0
0122	<i>Eaux minérales, boissons rafraichissantes et jus de fruits</i>	1,7	100,0	135,3	138,7	135,3
<b>02</b>	<b>Boissons alcoolisées et tabac</b>	<b>6,5</b>	<b>100,0</b>	<b>186,0</b>	<b>181,8</b>	<b>186,4</b>
<b>03</b>	<b>Articles d'habillement et chaussures</b>	<b>63,8</b>	<b>100,0</b>	<b>147,8</b>	<b>141,4</b>	<b>143,1</b>
<b>04</b>	<b>Logement, eau, gaz, électricité et autres combustibles</b>	<b>42,2</b>	<b>100,0</b>	<b>306,8</b>	<b>296,3</b>	<b>292,9</b>
<b>05</b>	<b>Meubles, articles de ménage et entretien courant du foyer</b>	<b>44,5</b>	<b>100,0</b>	<b>217,4</b>	<b>217,0</b>	<b>219,5</b>
<b>06</b>	<b>Santé</b>	<b>27,9</b>	<b>100,0</b>	<b>257,9</b>	<b>258,2</b>	<b>255,4</b>
<b>07</b>	<b>Transports</b>	<b>32,4</b>	<b>100,0</b>	<b>184,0</b>	<b>183,4</b>	<b>183,0</b>
<b>08</b>	<b>Communications</b>	<b>27,4</b>	<b>100,0</b>	<b>96,3</b>	<b>96,3</b>	<b>96,3</b>
<b>09</b>	<b>Loisirs et culture</b>	<b>12,4</b>	<b>100,0</b>	<b>220,1</b>	<b>222,9</b>	<b>217,9</b>
<b>10</b>	<b>Enseignement</b>	<b>4,1</b>	<b>100,0</b>	<b>220,0</b>	<b>220,0</b>	<b>220,0</b>
<b>11</b>	<b>Restaurants et hôtels</b>	<b>96,0</b>	<b>100,0</b>	<b>165,4</b>	<b>167,0</b>	<b>170,2</b>
<b>12</b>	<b>Biens et services divers</b>	<b>23,9</b>	<b>100,0</b>	<b>130,4</b>	<b>132,5</b>	<b>132,5</b>

Tableau 19 : IPC Ruyigi

Ruyigi		POIDS	Base 2016	févr.-24	mars-24	avr.-24
<b>00</b>	<b>TOUS LES PRODUITS</b>	<b>1000,0</b>	<b>100,0</b>	<b>211,3</b>	<b>207,7</b>	<b>205,0</b>
<b>01</b>	<b>Produits alimentaires et boissons non alcoolisées</b>	<b>677,2</b>	<b>100,0</b>	<b>238,8</b>	<b>232,2</b>	<b>230,1</b>
<b>011</b>	<b>Produits alimentaires</b>	<b>671,7</b>	<b>100,0</b>	<b>239,7</b>	<b>233,0</b>	<b>230,9</b>
0111	<i>Pains et céréales</i>	80,0	100,0	215,3	222,1	217,0
0112	<i>Viandes</i>	33,6	100,0	242,9	245,9	241,1
0113	<i>Poissons et Fruits de mer</i>	34,9	100,0	181,9	156,8	181,9
0114	<i>Lait, fromage et œuf</i>	1,2	100,0	158,5	158,5	158,5
0115	<i>Huiles et graisses</i>	64,0	100,0	251,5	251,5	251,5
0116	<i>Fruits</i>	4,0	100,0	312,7	322,7	252,7
0117	<i>Légumes</i>	420,3	100,0	255,1	244,9	241,4
0118	<i>Sucre, confiture, miel, chocolat et confiserie</i>	6,1	100,0	157,3	158,0	156,1
0119	<i>Produits alimentaires n.c.a</i>	27,7	100,0	128,6	128,8	128,7
<b>012</b>	<b>Boissons non alcoolisées</b>	<b>5,4</b>	<b>100,0</b>	<b>127,1</b>	<b>136,9</b>	<b>136,8</b>
0121	<i>Café, thé et cacao</i>	0,8	100,0	140,2	140,2	140,2
0122	<i>Eaux minérales, boissons rafraichissantes et jus de fruits</i>	4,6	100,0	124,9	136,3	136,2
<b>02</b>	<b>Boissons alcoolisées et tabac</b>	<b>11,4</b>	<b>100,0</b>	<b>145,7</b>	<b>172,1</b>	<b>167,4</b>
<b>03</b>	<b>Articles d'habillement et chaussures</b>	<b>42,8</b>	<b>100,0</b>	<b>134,8</b>	<b>144,3</b>	<b>143,1</b>
<b>04</b>	<b>Logement, eau, gaz, électricité et autres combustibles</b>	<b>21,2</b>	<b>100,0</b>	<b>212,5</b>	<b>203,8</b>	<b>205,7</b>
<b>05</b>	<b>Meubles, articles de ménage et entretien courant du foyer</b>	<b>50,8</b>	<b>100,0</b>	<b>222,3</b>	<b>225,4</b>	<b>201,6</b>
<b>06</b>	<b>Santé</b>	<b>29,8</b>	<b>100,0</b>	<b>132,8</b>	<b>132,8</b>	<b>130,4</b>
<b>07</b>	<b>Transports</b>	<b>25,2</b>	<b>100,0</b>	<b>154,7</b>	<b>155,8</b>	<b>155,9</b>
<b>08</b>	<b>Communications</b>	<b>15,3</b>	<b>100,0</b>	<b>100,2</b>	<b>100,2</b>	<b>100,2</b>
<b>09</b>	<b>Loisirs et culture</b>	<b>10,9</b>	<b>100,0</b>	<b>213,6</b>	<b>213,6</b>	<b>214,3</b>
<b>10</b>	<b>Enseignement</b>	<b>5,5</b>	<b>100,0</b>	<b>112,9</b>	<b>112,9</b>	<b>112,9</b>
<b>11</b>	<b>Restaurants et hôtels</b>	<b>86,4</b>	<b>100,0</b>	<b>126,8</b>	<b>127,7</b>	<b>128,0</b>
<b>12</b>	<b>Biens et services divers</b>	<b>17,5</b>	<b>100,0</b>	<b>130,1</b>	<b>131,4</b>	<b>132,2</b>

Tableau 20 : IPC Rumonge

Rumonge		POIDS	Base 2016	févr.-24	mars-24	avr.-24
<b>00</b>	<b>TOUS LES PRODUITS</b>	<b>1000,0</b>	<b>100,0</b>	<b>217,1</b>	<b>219,6</b>	<b>221,9</b>
<b>01</b>	<b>Produits alimentaires et boissons non alcoolisées</b>	<b>619,1</b>	<b>100,0</b>	<b>243,7</b>	<b>248,2</b>	<b>250,1</b>
<b>011</b>	<b>Produits alimentaires</b>	<b>614,3</b>	<b>100,0</b>	<b>244,0</b>	<b>248,6</b>	<b>250,5</b>
0111	<i>Pains et céréales</i>	104,5	100,0	219,1	218,0	212,8
0112	<i>Viandes</i>	45,4	100,0	216,0	213,0	225,2
0113	<i>Poissons et Fruits de mer</i>	71,2	100,0	456,6	474,6	482,0
0114	<i>Lait, fromage et œuf</i>	3,3	100,0	178,7	182,4	185,5
0115	<i>Huiles et graisses</i>	38,8	100,0	262,3	271,9	275,1
0116	<i>Fruits</i>	2,3	100,0	191,9	159,0	191,1
0117	<i>Légumes</i>	319,1	100,0	217,3	221,9	223,2
0118	<i>Sucre, confiture, miel, chocolat et confiserie</i>	12,4	100,0	160,4	160,1	160,5
0119	<i>Produits alimentaires n.c.a</i>	17,2	100,0	123,5	123,5	123,0
<b>012</b>	<b>Boissons non alcoolisées</b>	<b>4,8</b>	<b>100,0</b>	<b>203,7</b>	<b>203,7</b>	<b>203,9</b>
0121	<i>Café, thé et cacao</i>	1,0	100,0	162,0	162,0	162,0
0122	<i>Eaux minérales, boissons rafraichissantes et jus de fruits</i>	3,8	100,0	215,3	215,3	215,5
<b>02</b>	<b>Boissons alcoolisées et tabac</b>	<b>10,6</b>	<b>100,0</b>	<b>174,2</b>	<b>172,4</b>	<b>174,0</b>
<b>03</b>	<b>Articles d'habillement et chaussures</b>	<b>45,2</b>	<b>100,0</b>	<b>161,9</b>	<b>165,4</b>	<b>161,8</b>
<b>04</b>	<b>Logement, eau, gaz, électricité et autres combustibles</b>	<b>48,5</b>	<b>100,0</b>	<b>246,0</b>	<b>234,5</b>	<b>238,3</b>
<b>05</b>	<b>Meubles, articles de ménage et entretien courant du foyer</b>	<b>51,8</b>	<b>100,0</b>	<b>163,9</b>	<b>166,5</b>	<b>166,4</b>
<b>06</b>	<b>Santé</b>	<b>29,9</b>	<b>100,0</b>	<b>265,6</b>	<b>266,5</b>	<b>264,6</b>
<b>07</b>	<b>Transports</b>	<b>45,8</b>	<b>100,0</b>	<b>147,4</b>	<b>147,5</b>	<b>163,5</b>
<b>08</b>	<b>Communications</b>	<b>35,3</b>	<b>100,0</b>	<b>106,8</b>	<b>106,8</b>	<b>106,7</b>
<b>09</b>	<b>Loisirs et culture</b>	<b>12,5</b>	<b>100,0</b>	<b>157,3</b>	<b>158,0</b>	<b>157,8</b>
<b>10</b>	<b>Enseignement</b>	<b>8,4</b>	<b>100,0</b>	<b>150,4</b>	<b>149,3</b>	<b>149,3</b>
<b>11</b>	<b>Restaurants et hôtels</b>	<b>64,2</b>	<b>100,0</b>	<b>163,9</b>	<b>163,6</b>	<b>167,8</b>
<b>12</b>	<b>Biens et services divers</b>	<b>22,1</b>	<b>100,0</b>	<b>150,7</b>	<b>151,0</b>	<b>156,0</b>

## Note méthodologique

### 1 Définition et couverture

L'indice des prix à la consommation (IPC) est la principale mesure officielle de la hausse ou baisse des prix à la consommation des ménages au Burundi. Il couvre la consommation des ménages au sens de la comptabilité nationale. La population de référence est constituée de l'ensemble des ménages résidant dans les 18 provinces du Burundi, en milieu urbain et rural. L'année de base de l'IPC est 2016/2017 (de février 2016 à janvier 2017).

### 2 Panier/Pondération

L'IPC est basé sur l'observation d'un panier fixe de biens et services, actualisé chaque année. Chaque produit est pondéré, dans l'indice global, proportionnellement à son poids dans la dépense de consommation des ménages.

Le panier de la ménagère comprend environ 770 variétés qui sont classées dans les 12 fonctions de la COICOP (Classification Of Individual Consumption by Purpose) qui constituent la consommation finale des ménages.

Les pondérations proviennent de l'enquête sur les conditions de vie des ménages au Burundi (ECVMB 2013/2014), ajustée avec les données des comptes de la nation de 2014. Les dépenses ont été mises à jour en tenant compte de la variation du niveau des prix entre la période de référence des pondérations (2013/2014) et la période de référence de l'indice (2016/2017).

### 3 Méthodologie

Les relevés des prix sont effectués chaque mois par les enquêteurs permanents de l'Institut National de la Statistique du Burundi. Tous les types de points de vente sont concernés : marchés, supermarchés, boutiques, prestataires de services publics et privés, etc. La formule de calcul pour le niveau élémentaire est celle reconnue sous le nom de Jevons (qui recourt à la moyenne Géométrique des prix), tandis que celle utilisée pour l'agrégation au niveau supérieur est la moyenne arithmétique pondérée.

Des compléments méthodologiques sont disponibles au niveau de l'INSBU, au niveau du service en charge de la production de l'IPC.

### 4 Contacts

**Institut National de la Statistiques du Burundi**  
**INSBU, Zone Rohero, Quartier INSS, Avenue de l'Aviation, N°06, B.P. 1156 BUJUMBURA,**  
**Tél.: (+257) 22 21 67 34 / 22 21 67 35/ 22 22 21 49 / 22 22 67 29/ 22 22 26 35/ 22 28 10 63**  
**E-Mail : [ins.burundi@insbu.bi](mailto:ins.burundi@insbu.bi), [ins.burundi2022@gmail.com](mailto:ins.burundi2022@gmail.com),**  
**[Site Web : www.insbu.bi](http://www.insbu.bi), [Twitter : @INSBURUNDI](https://twitter.com/INSBURUNDI)**

**Direction Technique**  
*Tél fixe (257) 22-216 735*

**IRANYIBUTSE Fidèle**  
Statisticien chargé des Statistiques sur les Prix à la Consommation  
*Tél fixe (257) 22-275 482*  
*e-mail : [iranfidele@gmail.com](mailto:iranfidele@gmail.com)*