

# Institut de Statistiques et d'Etudes Economiques du Burundi

## Direction Générale



## Indice des Prix à la Consommation des ménages au Burundi

Mois de mars 2018



Date de publication : 11 avril 2018

ISTEEBU

Zone Rohero, Quartier INSS, Avenue de l'Aviation, N°06,  
B.P. 1156 BUJUMBURA,  
Tél. : (+257) 22 22 2149/22 22 67 29, 22 21 67 34/35,  
FAX : (+257) 22-222 635,  
E-Mail : [isteebu@isteebu.bi](mailto:isteebu@isteebu.bi), [isteebubdi@gmail.com](mailto:isteebubdi@gmail.com),  
Site Web : [www.isteebu.bi](http://www.isteebu.bi)

Devise: " *En marche avec des statistiques fiables au service du développement* "

L'Institut de Statistiques et d'Etudes Economiques du Burundi a le plaisir de mettre à la disposition des utilisateurs, l'Indice National des Prix à la Consommation des ménages au Burundi du mois de mars 2018.

Le présent indice base 100 en 2016/2017 est une rénovation de l'ancien indice qui a comme base 100 en décembre 2013. Il couvre tout le territoire national (provinces Bubanza, Bujumbura, Bururi, Cankuzo, Cibitoke, Gitega, Karusi, Kayanza, Kirundo, Makamba, Muramvya, Muyinga, Mwaro, Ngozi, Rumonge, Rutana, Ruyigi et Bujumbura Mairie) tant en milieu urbain que rural. Les pondérations dérivent de l'enquête sur les conditions de vie des ménages (ECVMB2013/2014-Volet dépenses).

Les indices d'agrégats élémentaires sont des indices de Jevons. Les indices de niveau supérieurs sont des indices de Laspeyres. L'indice national est un indice pondéré des indices provinciaux des 18 provinces du Burundi. Les indices nationaux sont disponibles à partir des indices des postes de consommation.

# 1 Inflation annuelle

## Le taux d'inflation annuel s'établit à 11,4% en mars 2018

Au cours de l'année ayant pris fin en mars 2018, l'inflation annuelle globale s'élève à 11,4% contre 13,4% le mois précédent. En glissement annuel, l'indice des prix à la consommation est en baisse de 2,6 % pour le mois de mars 2018 contre une baisse de 1,3% le mois précédent.

Les douze fonctions de la classification internationale des fonctions de la consommation individuelle (COICOP) qui composent l'IPC ont enregistré les variations moyennes annuelles suivantes : Produits alimentaires et boissons non alcoolisées (+14,3%) ; Boissons alcoolisées et Tabac (+7,8%) ; Habillement et Chaussures (+8,5%) ; Logement, eau, électricité, gaz et autres combustibles (+8,5%) ; Ameublement, équipement ménager et entretien courant de la maison (+8,6%) ; Santé (+3,7%) ; Transport (+10,4%) ; Communication (+0,5%) ; loisirs et culture (+8,1%) ; Enseignement, éducation (+21,2%) ; Hôtellerie, cafés, restauration (+7,2%) et Autres biens et services (+7,2%).

Cette inflation annuelle de 11,4% est due principalement aux prix des produits alimentaires qui enregistrent une hausse de 14,3%.

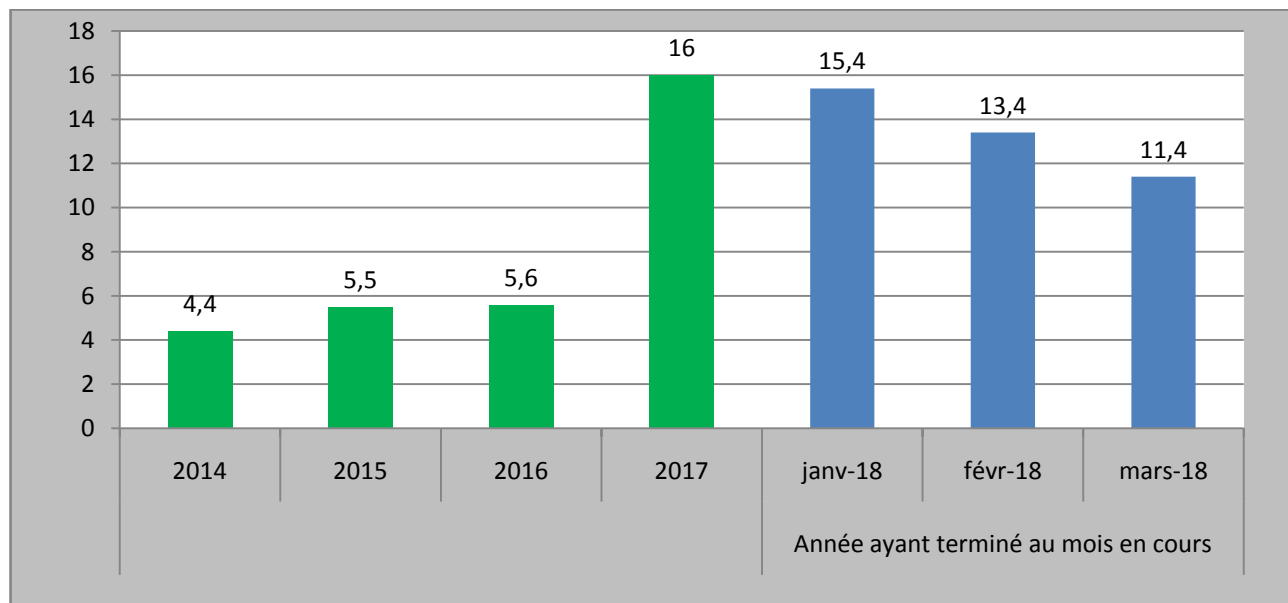
## Le taux d'inflation annuel sous-jacent s'établit à 9,0% en mars 2018

Au cours de l'année ayant pris fin en mars 2018, le taux d'inflation moyen annuel mesuré par l'indice sous-jacent (indice hors carburant, énergie et produits frais) s'établit à 9,0% contre 9,9% le mois précédent. En glissement annuel, l'indice sous-jacent est en hausse de 3,2% au mois de mars 2018 contre une hausse de 2,6% le mois précédent.

## Le taux d'inflation annuel des produits alimentaires s'établit à 14,3% en mars 2018

Au cours de l'année ayant pris fin en mars 2018, le taux d'inflation moyen annuel mesuré par l'indice des produits alimentaires (non compris les boissons non alcoolisées et service des restaurations) s'établit à 14,3% contre 18,4% le mois précédent.

Graphique 1 : Taux d'inflation annuel des quatre dernières années



## 2 Inflation mensuelle

### Le taux d'inflation mensuel s'établit à -0,4% en mars 2018.

En février 2018, l'indice national des prix à la consommation des ménages enregistre une baisse de 0,4% contre une baisse de 0,7% le mois précédent.

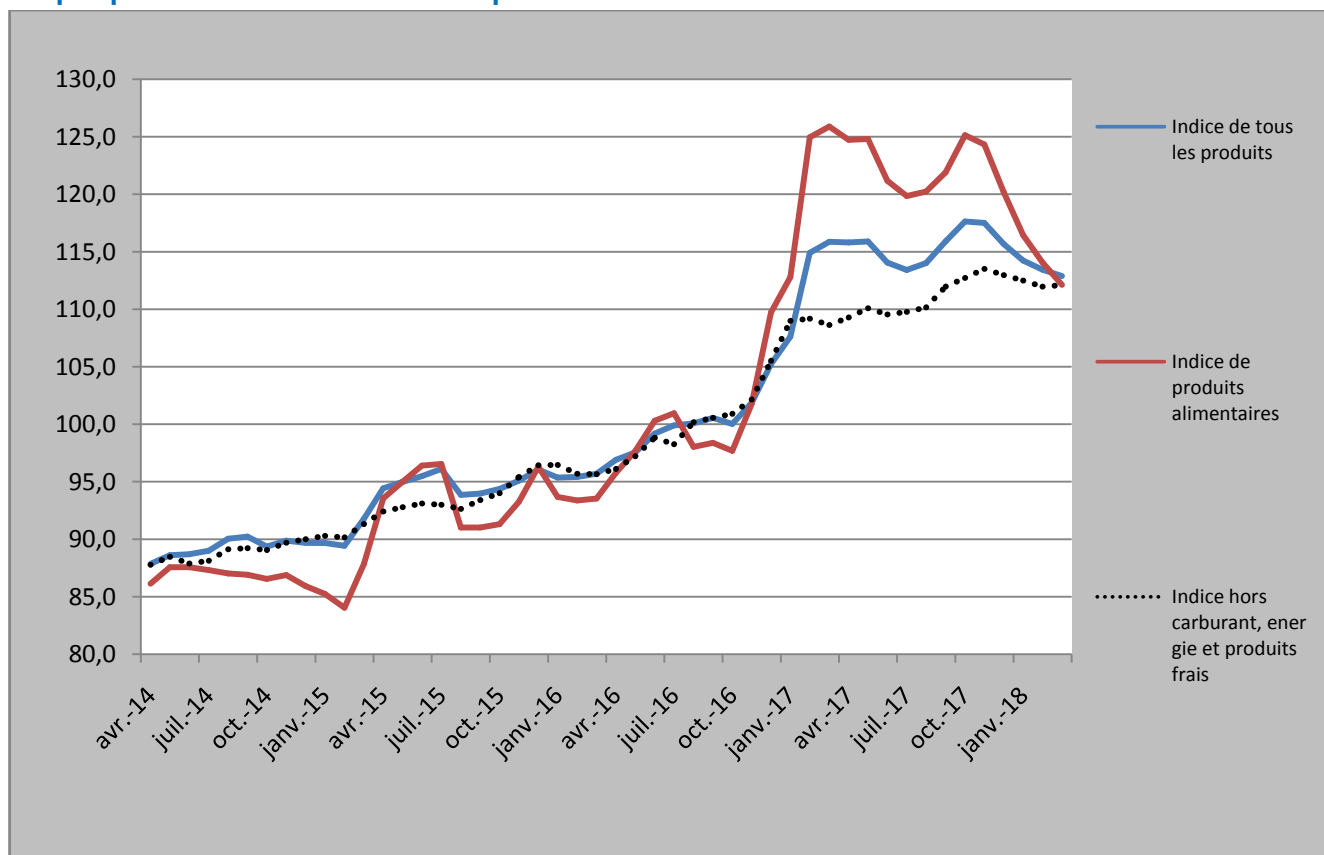
Les douze divisions de la classification internationale des fonctions de la consommation individuelle qui composent l'INPC ont enregistré les variations mensuelles suivantes : Produits alimentaires et boissons non alcoolisées (-1,7%); boissons alcoolisées et Tabac (+0,4%); habillement et chaussures(-1,0%); logement, eau, électricité, gaz et autres combustibles (+2,3%) ; ameublement, équipement ménager et entretien courant de la maison (-1,0%); la Santé (+5,9%) ; le transport (0,3%) ; la Communication (+0,6%); loisirs et culture (+0,4%) ; enseignement, éducation (0,0%) ; hôtellerie, cafés, restauration (+0,7%) et autres biens et services (+2,4%).

La baisse mensuelle de l'indice des prix à la consommation de 0,4% est imputable principalement à la baisse des prix des produits alimentaires 1,8 %.

### Le taux d'inflation mensuel sous-jacent s'établit à 0,1% en mars 2018.

En mars 2018, le taux d'inflation mensuel mesuré par l'indice sous-jacent (indice hors carburant, énergie et produits frais) enregistre une hausse de 0,1% contre une baisse de 0,4 le mois précédent.

Graphique 2 : Indice mensuel des quatre dernières années



### 3 Indices des nomenclatures secondaires

Les statistiques dérivées produites dans le cadre de cette série d'indice sont : (i) l'inflation sous-jacente, (ii) l'inflation des produits alimentaires par opposition à non alimentaires, (iii) l'inflation sur les services versus les autres biens consommés par les ménages, (iv) l'inflation sur les produits échangeables par rapport aux produits non échangeables.

Ainsi, en mars2018 :

- L'indice des prix des services a enregistré, en glissement mensuel, une hausse de 0,9 % contre une hausse de 0,4 % le mois précédent.
- L'indice des prix des biens durables enregistre en glissement mensuel une hausse de 0,6% que le mois précédent.
- L'indice des prix des biens semi-durables enregistre en glissement mensuel une baisse de 0,8% contre une hausse de 1,1 % le mois précédent.
- L'indice des prix des biens non durables enregistre en glissement mensuel une baisse de 1,1% contre une baisse de 1,5 % le mois précédent.
- L'indice des prix des biens échangeables enregistre une baisse de 0,9% contre une baisse de 1,5% le mois précédent, tandis que celui des biens non échangeables enregistre une baisse de 0,3% que le mois précédent.

### 4 Indice national et indices provinciaux

**Tableau 1 : Indice national des prix à la consommation (milieux urbain & rural)**

	Rubriques	Indice du mois de			Glissement (%)	
		Mars-17	Févr-18	Mars-18	Mensuel	Annuel
<b>00</b>	<b>TOUS LES PRODUITS</b>	<b>115,9</b>	<b>113,4</b>	<b>112,9</b>	<b>-0,4</b>	<b>-2,6</b>
<b>01</b>	<b>Produits alimentaires et boissons non alcoolisées</b>	<b>125,7</b>	<b>114,0</b>	<b>112,1</b>	<b>-1,7</b>	<b>-10,8</b>
<b>01.1</b>	<b>Produits alimentaires</b>	<b>125,9</b>	<b>114,1</b>	<b>112,1</b>	<b>-1,8</b>	<b>-11,0</b>
01.1.1	Pains et céréales	124,7	118,4	115,5	-2,4	-7,4
01.1.2	Viandes	107,0	114,0	115,0	0,9	7,5
01.1.3	Poissons et Fruits de mer	105,3	130,6	128,2	-1,8	21,7
01.1.4	Lait, fromage et œuf	105,0	109,0	108,3	-0,6	3,1
01.1.5	Huiles et graisses	105,4	104,3	107,9	3,5	2,4
01.1.6	Fruits	113,8	116,3	111,7	-4,0	-1,8
01.1.7	Légumes	136,0	112,5	109,7	-2,5	-19,3
01.1.8	Sucre, confiture, miel, chocolat et confiserie	122,8	107,3	108,6	1,2	-11,6
01.1.9	Produits alimentaires n.c.a	105,2	107,2	106,3	-0,8	1,0
<b>01.2</b>	<b>Boissons non alcoolisées</b>	<b>106,4</b>	<b>109,0</b>	<b>108,7</b>	<b>-0,3</b>	<b>2,2</b>
01.2.1	Café, thé et cacao	107,2	116,4	117,7	1,1	9,8
01.2.2	Eaux minérales, boissons rafraichissantes et jus de fruits	106,2	107,7	107,1	-0,6	0,8
<b>02</b>	<b>Boissons alcoolisées et tabac</b>	<b>106,3</b>	<b>113,0</b>	<b>113,4</b>	<b>0,4</b>	<b>6,7</b>
<b>03</b>	<b>Articles d'habillement et chaussures</b>	<b>107,8</b>	<b>115,1</b>	<b>113,9</b>	<b>-1,0</b>	<b>5,7</b>
<b>04</b>	<b>Logement, eau, gaz, électricité et autres combustibles</b>	<b>107,0</b>	<b>115,0</b>	<b>117,7</b>	<b>2,3</b>	<b>10,0</b>
<b>05</b>	<b>Meubles, articles de ménage et entretien courant du foyer</b>	<b>105,9</b>	<b>114,9</b>	<b>113,7</b>	<b>-1,0</b>	<b>7,4</b>
<b>06</b>	<b>Santé</b>	<b>100,7</b>	<b>105,3</b>	<b>111,5</b>	<b>5,9</b>	<b>10,7</b>
<b>07</b>	<b>Transports</b>	<b>104,0</b>	<b>115,6</b>	<b>116,0</b>	<b>0,3</b>	<b>11,5</b>
<b>08</b>	<b>Communications</b>	<b>100,6</b>	<b>100,8</b>	<b>101,4</b>	<b>0,6</b>	<b>0,8</b>

	Rubriques	Indice du mois de			Glissement (%)	
		Mars-17	Févr-18	Mars-18	Mensuel	Annuel
09	Loisirs et culture	103,4	112,2	112,6	0,4	8,9
10	Enseignement	101,6	135,4	135,4	0,0	33,3
11	Restaurants et hôtels	105,2	110,9	111,7	0,7	6,2
12	Biens et services divers	104,5	110,9	113,6	2,4	8,7
	<b>Autres Statistiques dérivées</b>					
	Sous-jacent	108,6	112,0	112,1	0,1	3,2
	Non alimentaire	105,0	112,8	113,7	0,8	8,3
	Alimentaire	125,9	114,1	112,1	-1,8	-11,0
	Services	102,7	109,4	110,4	0,9	7,5
	Biens Durables	104,8	113,2	113,9	0,6	8,7
	Biens Semi Durables	108,5	116,2	115,3	-0,8	6,3
	Biens Non Durables	122,9	114,7	113,4	-1,1	-7,7
	Energie, Carburant et Combustibles	108,2	126,3	131,1	3,8	21,2
	Echangeable	112,9	116,0	115,0	-0,9	1,9
	Non échangeables	117,4	112,1	111,8	-0,3	-4,8

**Tableau 2 : Indice des prix des provinces**

Province	Poids	Janv-18	Févr-18	Mars-18
<b>Burundi</b>	<b>1000,0</b>	<b>114,23</b>	<b>113,43</b>	<b>112,87</b>
<b>Urbain</b>	<b>294,3</b>	<b>113,26</b>	<b>113,35</b>	<b>112,78</b>
<b>Rural</b>	<b>705,7</b>	<b>114,63</b>	<b>113,47</b>	<b>112,91</b>
Bubanza	47,0	110,38	111,15	110,48
Bujumbura	71,0	118,88	122,68	124,61
Bururi	34,1	113,00	111,17	110,92
Cankuzo	20,0	109,00	102,62	102,07
Cibitoke	69,1	109,75	107,26	107,22
Gitega	59,7	118,53	115,19	114,94
Karusi	28,4	112,97	113,13	111,61
Kayanza	53,9	111,66	108,36	104,22
Kirundo	56,7	126,40	122,81	121,22
Makamba	47,7	118,06	117,89	118,12
Muramvya	26,1	118,30	116,79	117,45
Muyinga	53,1	120,02	117,35	116,50
Mwaro	29,1	109,03	106,89	105,76
Ngozi	67,0	114,53	111,71	111,15
Rutana	40,1	110,62	114,35	114,52
Ruyigi	27,0	104,95	107,10	109,17
Rumonge	42,2	113,76	114,96	113,51
Bujumbura Mairie	227,7	112,44	112,96	112,09

**Tableau 3 : IPC Mairie**

BUJUMBURA Mairie		POIDS	janvier-18	février-18	Mars-18
<b>00</b>	<b>TOUS LES PRODUITS</b>	<b>1 000,0</b>	<b>112,4</b>	<b>113,0</b>	<b>112,1</b>
<b>01</b>	<b>Produits alimentaires et boissons non alcoolisées</b>	<b>95,2</b>	<b>116,5</b>	<b>115,5</b>	<b>109,6</b>
<b>011</b>	<b>Produits alimentaires</b>	<b>95,2</b>	<b>116,6</b>	<b>115,6</b>	<b>109,6</b>
0111	<i>Pains et céréales</i>	96,4	126,7	124,9	120,9
0112	<i>Viandes</i>	97,7	116,6	116,1	116,9
0113	<i>Poissons et Fruits de mer</i>	101,0	117,6	125,7	94,3
0114	<i>Lait, fromage et œuf</i>	89,1	105,6	107,3	106,2
0115	<i>Huiles et graisses</i>	95,9	114,0	112,4	113,2
0116	<i>Fruits</i>	83,4	119,1	107,3	93,2
0117	<i>Légumes</i>	93,5	111,7	108,7	104,6
0118	<i>Sucre, confiture, miel, chocolat et confiserie</i>	92,0	105,8	106,1	106,4
0119	<i>Produits alimentaires n.c.a</i>	95,7	110,7	116,0	114,0
<b>012</b>	<b>Boissons non alcoolisées</b>	<b>96,5</b>	<b>110,2</b>	<b>110,2</b>	<b>110,1</b>
0121	<i>Café, the et cacao</i>	100,9	107,8	112,6	118,4
0122	<i>Eaux minérales, boissons rafraichissantes et jus de fruits</i>	95,8	110,6	109,8	108,9
<b>02</b>	<b>Boissons alcoolisées et tabac</b>	<b>95,1</b>	<b>105,7</b>	<b>108,0</b>	<b>107,8</b>
<b>03</b>	<b>Articles d'habillement et chaussures</b>	<b>98,5</b>	<b>109,1</b>	<b>113,7</b>	<b>108,6</b>
<b>04</b>	<b>Logement, eau, gaz, électricité et autres combustibles</b>	<b>100,2</b>	<b>103,2</b>	<b>105,5</b>	<b>109,5</b>
<b>05</b>	<b>Meubles, articles de ménage et entretien courant du foyer</b>	<b>96,9</b>	<b>117,8</b>	<b>119,1</b>	<b>116,1</b>
<b>06</b>	<b>Santé</b>	<b>96,9</b>	<b>101,8</b>	<b>101,8</b>	<b>122,3</b>
<b>07</b>	<b>Transports</b>	<b>97,5</b>	<b>117,6</b>	<b>117,4</b>	<b>118,1</b>
<b>08</b>	<b>Communications</b>	<b>100,6</b>	<b>100,3</b>	<b>100,4</b>	<b>100,9</b>
<b>09</b>	<b>Loisirs et culture</b>	<b>94,9</b>	<b>110,2</b>	<b>111,5</b>	<b>113,0</b>
<b>10</b>	<b>Enseignement</b>	<b>99,8</b>	<b>130,0</b>	<b>130,0</b>	<b>130,0</b>
<b>11</b>	<b>Restaurants et hôtels</b>	<b>99,2</b>	<b>111,8</b>	<b>113,4</b>	<b>113,6</b>
<b>12</b>	<b>Biens et services divers</b>	<b>95,1</b>	<b>110,4</b>	<b>111,3</b>	<b>115,4</b>

**Tableau 4 : IPC BUBANZA**

Bubanza		POIDS	janvier-18	février-18	Mars-18
<b>00</b>	<b>TOUS LES PRODUITS</b>	<b>1000,0</b>	<b>110,4</b>	<b>111,2</b>	<b>110,5</b>
<b>01</b>	<b>Produits alimentaires et boissons non alcoolisées</b>	<b>640,3</b>	<b>112,0</b>	<b>110,6</b>	<b>108,9</b>
<b>011</b>	<b>Produits alimentaires</b>	<b>630,3</b>	<b>112,0</b>	<b>110,6</b>	<b>108,9</b>
0111	<i>Pains et céréales</i>	137,7	122,8	104,5	102,3
0112	<i>Viandes</i>	48,1	115,8	115,8	115,8
0113	<i>Poissons et Fruits de mer</i>	38,7	125,4	114,0	99,6
0114	<i>Lait, fromage et œuf</i>	2,9	115,2	115,5	115,5
0115	<i>Huiles et graisses</i>	39,7	89,5	113,6	113,6
0116	<i>Fruits</i>	3,0	121,7	116,9	102,9
0117	<i>Légumes</i>	336,9	108,5	112,1	111,3
0118	<i>Sucre, confiture, miel, chocolat et confiserie</i>	7,0	110,7	105,0	112,4
0119	<i>Produits alimentaires n.c.a</i>	16,3	105,1	102,1	102,7
<b>012</b>	<b>Boissons non alcoolisées</b>	<b>10,0</b>	<b>107,3</b>	<b>106,6</b>	<b>107,2</b>
0121	<i>Café, the et cacao</i>	0,4	127,9	112,1	127,3
0122	<i>Eaux minérales, boissons rafraichissantes et jus de fruits</i>	9,6	106,3	106,3	106,3
<b>02</b>	<b>Boissons alcoolisées et tabac</b>	<b>7,9</b>	<b>105,1</b>	<b>113,5</b>	<b>113,5</b>
<b>03</b>	<b>Articles d'habillement et chaussures</b>	<b>42,2</b>	<b>110,7</b>	<b>111,6</b>	<b>112,5</b>
<b>04</b>	<b>Logement, eau, gaz, électricité et autres combustibles</b>	<b>58,3</b>	<b>112,2</b>	<b>127,5</b>	<b>132,0</b>
<b>05</b>	<b>Meubles, articles de ménage et entretien courant du foyer</b>	<b>57,6</b>	<b>102,8</b>	<b>105,2</b>	<b>106,2</b>
<b>06</b>	<b>Santé</b>	<b>41,1</b>	<b>111,5</b>	<b>118,7</b>	<b>119,3</b>
<b>07</b>	<b>Transports</b>	<b>25,4</b>	<b>108,5</b>	<b>110,1</b>	<b>111,8</b>
<b>08</b>	<b>Communications</b>	<b>26,6</b>	<b>101,1</b>	<b>101,1</b>	<b>101,1</b>
<b>09</b>	<b>Loisirs et culture</b>	<b>9,6</b>	<b>107,5</b>	<b>108,1</b>	<b>108,1</b>
<b>10</b>	<b>Enseignement</b>	<b>3,4</b>	<b>176,8</b>	<b>176,8</b>	<b>176,5</b>
<b>11</b>	<b>Restaurants et hôtels</b>	<b>74,8</b>	<b>101,6</b>	<b>104,1</b>	<b>104,1</b>
<b>12</b>	<b>Biens et services divers</b>	<b>12,8</b>	<b>114,5</b>	<b>114,2</b>	<b>114,7</b>



**Tableau 5 : IPC Bujumbura**

BUJUMBURA		POIDS	janvier-18	février-18	Mars-18
<b>00</b>	<b>TOUS LES PRODUITS</b>	<b>1 000,0</b>	<b>118,9</b>	<b>122,7</b>	<b>124,6</b>
<b>01</b>	<b>Produits alimentaires et boissons non alcoolisées</b>	<b>557,7</b>	<b>120,2</b>	<b>124,9</b>	<b>128,3</b>
<b>011</b>	<b>Produits alimentaires</b>	<b>553,7</b>	<b>120,2</b>	<b>125,0</b>	<b>128,4</b>
0111	<i>Pains et céréales</i>	98,8	128,6	123,3	128,8
0112	<i>Viandes</i>	46,3	124,1	124,9	128,8
0113	<i>Poissons et Fruits de mer</i>	60,6	140,3	164,9	166,8
0114	<i>Lait, fromage et œuf</i>	7,2	104,1	105,5	106,0
0115	<i>Huiles et graisses</i>	38,8	136,6	134,0	136,6
0116	<i>Fruits</i>	5,3	100,5	112,4	105,3
0117	<i>Légumes</i>	271,4	112,0	118,2	121,8
0118	<i>Sucre, confiture, miel, chocolat et confiserie</i>	12,6	107,2	107,2	107,2
0119	<i>Produits alimentaires n.c.a</i>	12,6	101,3	101,0	101,1
<b>012</b>	<b>Boissons non alcoolisées</b>	<b>4,0</b>	<b>112,5</b>	<b>112,4</b>	<b>112,1</b>
0121	<i>Café, the et cacao</i>	0,7	99,9	99,9	100,4
0122	<i>Eaux minérales, boissons rafraichissantes et jus de fruits</i>	3,3	115,2	115,1	114,6
<b>02</b>	<b>Boissons alcoolisées et tabac</b>	<b>17,2</b>	<b>114,6</b>	<b>116,0</b>	<b>116,6</b>
<b>03</b>	<b>Articles d'habillement et chaussures</b>	<b>49,9</b>	<b>115,0</b>	<b>116,3</b>	<b>116,1</b>
<b>04</b>	<b>Logement, eau, gaz, électricité et autres combustibles</b>	<b>70,5</b>	<b>163,8</b>	<b>163,7</b>	<b>163,6</b>
<b>05</b>	<b>Meubles, articles de ménage et entretien courant du foyer</b>	<b>53,7</b>	<b>104,1</b>	<b>110,2</b>	<b>107,6</b>
<b>06</b>	<b>Santé</b>	<b>18,0</b>	<b>119,3</b>	<b>120,6</b>	<b>124,7</b>
<b>07</b>	<b>Transports</b>	<b>53,2</b>	<b>106,9</b>	<b>118,5</b>	<b>118,4</b>
<b>08</b>	<b>Communications</b>	<b>47,2</b>	<b>99,6</b>	<b>100,9</b>	<b>100,7</b>
<b>09</b>	<b>Loisirs et culture</b>	<b>14,8</b>	<b>106,7</b>	<b>106,7</b>	<b>107,2</b>
<b>10</b>	<b>Enseignement</b>	<b>5,4</b>	<b>121,7</b>	<b>122,0</b>	<b>122,0</b>
<b>11</b>	<b>Restaurants et hôtels</b>	<b>92,0</b>	<b>109,2</b>	<b>109,4</b>	<b>110,4</b>
<b>12</b>	<b>Biens et services divers</b>	<b>20,6</b>	<b>107,6</b>	<b>108,8</b>	<b>110,2</b>

**Tableau 6 : IPC Bururi**

Bururi		POIDS	janvier-18	février-18	Mars-18
<b>00</b>	<b>TOUS LES PRODUITS</b>	<b>1 000,0</b>	<b>113,0</b>	<b>111,2</b>	<b>110,9</b>
<b>01</b>	<b>Produits alimentaires et boissons non alcoolisées</b>	<b>568,3</b>	<b>118,0</b>	<b>113,3</b>	<b>112,5</b>
<b>011</b>	<b>Produits alimentaires</b>	<b>562,9</b>	<b>118,1</b>	<b>113,3</b>	<b>112,6</b>
0111	<i>Pains et céréales</i>	191,5	133,0	129,8	126,3
0112	<i>Viandes</i>	21,7	105,2	101,1	113,1
0113	<i>Poissons et Fruits de mer</i>	17,1	122,7	129,3	133,7
0114	<i>Lait, fromage et œuf</i>	4,9	107,1	107,7	107,8
0115	<i>Huiles et graisses</i>	60,6	115,9	115,9	116,0
0116	<i>Fruits</i>	2,0	84,0	86,3	85,3
0117	<i>Légumes</i>	222,2	110,6	101,3	100,9
0118	<i>Sucre, confiture, miel, chocolat et confiserie</i>	19,5	105,7	102,5	102,7
0119	<i>Produits alimentaires n.c.a</i>	23,5	97,4	97,4	97,4
<b>012</b>	<b>Boissons non alcoolisées</b>	<b>5,3</b>	<b>111,7</b>	<b>111,7</b>	<b>111,7</b>
0121	<i>Café, the et cacao</i>	2,0	106,4	106,4	106,4
0122	<i>Eaux minérales, boissons rafraichissantes et jus de fruits</i>	3,3	114,9	114,9	114,9
<b>02</b>	<b>Boissons alcoolisées et tabac</b>	<b>19,2</b>	<b>106,3</b>	<b>111,7</b>	<b>112,1</b>
<b>03</b>	<b>Articles d'habillement et chaussures</b>	<b>64,7</b>	<b>111,7</b>	<b>115,8</b>	<b>117,7</b>
<b>04</b>	<b>Logement, eau, gaz, électricité et autres combustibles</b>	<b>52,5</b>	<b>106,0</b>	<b>104,9</b>	<b>105,6</b>
<b>05</b>	<b>Meubles, articles de ménage et entretien courant du foyer</b>	<b>53,8</b>	<b>107,0</b>	<b>110,5</b>	<b>110,5</b>
<b>06</b>	<b>Santé</b>	<b>25,4</b>	<b>100,2</b>	<b>100,5</b>	<b>101,0</b>
<b>07</b>	<b>Transports</b>	<b>38,2</b>	<b>100,3</b>	<b>100,4</b>	<b>99,9</b>
<b>08</b>	<b>Communications</b>	<b>28,5</b>	<b>100,1</b>	<b>100,1</b>	<b>100,1</b>
<b>09</b>	<b>Loisirs et culture</b>	<b>17,9</b>	<b>111,7</b>	<b>111,8</b>	<b>114,0</b>
<b>10</b>	<b>Enseignement</b>	<b>9,7</b>	<b>134,9</b>	<b>134,9</b>	<b>134,9</b>
<b>11</b>	<b>Restaurants et hôtels</b>	<b>100,8</b>	<b>103,4</b>	<b>107,0</b>	<b>106,6</b>
<b>12</b>	<b>Biens et services divers</b>	<b>21,0</b>	<b>112,6</b>	<b>112,6</b>	<b>112,5</b>

**Tableau 7 : IPC Cankuzo**

Cankuzo		POIDS	janvier-18	février-18	Mars-18
<b>00</b>	<b>TOUS LES PRODUITS</b>	<b>1 000,0</b>	<b>109,0</b>	<b>102,6</b>	<b>102,1</b>
<b>01</b>	<b>Produits alimentaires et boissons non alcoolisées</b>	<b>589,8</b>	<b>105,6</b>	<b>95,2</b>	<b>93,6</b>
<b>011</b>	<b>Produits alimentaires</b>	<b>585,6</b>	<b>105,5</b>	<b>95,1</b>	<b>93,5</b>
0111	<i>Pains et céréales</i>	101,7	137,7	125,5	118,3
0112	<i>Viandes</i>	29,7	103,1	94,7	101,6
0113	<i>Poissons et Fruits de mer</i>	20,8	119,3	130,8	147,4
0114	<i>Lait, fromage et œuf</i>	2,8	111,8	111,8	111,6
0115	<i>Huiles et graisses</i>	55,2	106,4	106,7	90,9
0116	<i>Fruits</i>	6,5	103,7	94,4	98,2
0117	<i>Légumes</i>	338,1	94,3	80,2	80,1
0118	<i>Sucre, confiture, miel, chocolat et confiserie</i>	9,4	118,8	118,8	117,1
0119	<i>Produits alimentaires n.c.a</i>	21,3	111,1	109,3	116,4
<b>012</b>	<b>Boissons non alcoolisées</b>	<b>4,2</b>	<b>111,0</b>	<b>111,0</b>	<b>111,0</b>
0121	<i>Café, the et cacao</i>	0,9	133,0	133,0	133,0
0122	<i>Eaux minérales, boissons rafraichissantes et jus de fruits</i>	3,3	104,8	104,8	104,8
<b>02</b>	<b>Boissons alcoolisées et tabac</b>	<b>19,7</b>	<b>103,8</b>	<b>103,8</b>	<b>104,6</b>
<b>03</b>	<b>Articles d'habillement et chaussures</b>	<b>71,3</b>	<b>112,4</b>	<b>112,3</b>	<b>112,9</b>
<b>04</b>	<b>Logement, eau, gaz, électricité et autres combustibles</b>	<b>19,2</b>	<b>127,6</b>	<b>124,3</b>	<b>134,0</b>
<b>05</b>	<b>Meubles, articles de ménage et entretien courant du foyer</b>	<b>66,5</b>	<b>116,4</b>	<b>116,3</b>	<b>115,6</b>
<b>06</b>	<b>Santé</b>	<b>33,2</b>	<b>122,4</b>	<b>120,9</b>	<b>121,7</b>
<b>07</b>	<b>Transports</b>	<b>43,8</b>	<b>109,0</b>	<b>110,8</b>	<b>109,2</b>
<b>08</b>	<b>Communications</b>	<b>28,2</b>	<b>103,3</b>	<b>103,3</b>	<b>103,3</b>
<b>09</b>	<b>Loisirs et culture</b>	<b>13,7</b>	<b>119,2</b>	<b>119,7</b>	<b>122,4</b>
<b>10</b>	<b>Enseignement</b>	<b>4,6</b>	<b>219,4</b>	<b>219,4</b>	<b>219,4</b>
<b>11</b>	<b>Restaurants et hôtels</b>	<b>84,5</b>	<b>109,7</b>	<b>107,1</b>	<b>109,0</b>
<b>12</b>	<b>Biens et services divers</b>	<b>25,5</b>	<b>110,7</b>	<b>110,7</b>	<b>110,8</b>

**Tableau 8 : IPC Cibitoke**

Cibitoke		POIDS	janvier-18	février-18	Mars-18
<b>00</b>	<b>TOUS LES PRODUITS</b>	<b>1 000,0</b>	<b>109,7</b>	<b>107,3</b>	<b>107,2</b>
<b>01</b>	<b>Produits alimentaires et boissons non alcoolisées</b>	<b>542,3</b>	<b>108,8</b>	<b>103,1</b>	<b>102,5</b>
<b>011</b>	<b>Produits alimentaires</b>	<b>538,0</b>	<b>108,8</b>	<b>103,0</b>	<b>102,4</b>
0111	<i>Pains et céréales</i>	109,2	119,5	105,7	109,5
0112	<i>Viandes</i>	32,8	118,7	120,4	120,6
0113	<i>Poissons et Fruits de mer</i>	43,9	105,5	112,7	106,8
0114	<i>Lait, fromage et œuf</i>	2,1	96,2	96,1	95,9
0115	<i>Huiles et graisses</i>	27,4	92,4	96,1	102,9
0116	<i>Fruits</i>	6,1	119,3	114,2	107,5
0117	<i>Légumes</i>	297,9	105,6	98,7	96,7
0118	<i>Sucre, confiture, miel, chocolat et confiserie</i>	7,4	100,2	100,6	100,9
0119	<i>Produits alimentaires n.c.a</i>	11,3	114,3	114,6	113,3
<b>012</b>	<b>Boissons non alcoolisées</b>	<b>4,4</b>	<b>113,8</b>	<b>113,8</b>	<b>113,8</b>
0121	<i>Café, the et cacao</i>	0,4	105,1	105,1	105,1
0122	<i>Eaux minérales, boissons rafraichissantes et jus de fruits</i>	4,0	114,5	114,6	114,6
<b>02</b>	<b>Boissons alcoolisées et tabac</b>	<b>3,5</b>	<b>107,1</b>	<b>107,7</b>	<b>113,9</b>
<b>03</b>	<b>Articles d'habillement et chaussures</b>	<b>47,9</b>	<b>121,9</b>	<b>122,5</b>	<b>122,7</b>
<b>04</b>	<b>Logement, eau, gaz, électricité et autres combustibles</b>	<b>132,9</b>	<b>111,0</b>	<b>115,0</b>	<b>113,4</b>
<b>05</b>	<b>Meubles, articles de ménage et entretien courant du foyer</b>	<b>40,2</b>	<b>114,5</b>	<b>116,1</b>	<b>117,6</b>
<b>06</b>	<b>Santé</b>	<b>17,5</b>	<b>100,4</b>	<b>99,8</b>	<b>102,5</b>
<b>07</b>	<b>Transports</b>	<b>76,8</b>	<b>116,6</b>	<b>116,6</b>	<b>118,3</b>
<b>08</b>	<b>Communications</b>	<b>30,2</b>	<b>100,2</b>	<b>100,2</b>	<b>100,2</b>
<b>09</b>	<b>Loisirs et culture</b>	<b>12,4</b>	<b>106,7</b>	<b>106,5</b>	<b>107,7</b>
<b>10</b>	<b>Enseignement</b>	<b>6,2</b>	<b>102,2</b>	<b>102,6</b>	<b>102,6</b>
<b>11</b>	<b>Restaurants et hôtels</b>	<b>66,0</b>	<b>104,0</b>	<b>103,0</b>	<b>106,3</b>
<b>12</b>	<b>Biens et services divers</b>	<b>21,1</b>	<b>105,8</b>	<b>109,9</b>	<b>108,9</b>

**Tableau 9 : IPC Gitega**

Gitega		POIDS	janvier-18	février-18	Mars-18
<b>00</b>	<b>TOUS LES PRODUITS</b>	<b>1 000,0</b>	<b>118,5</b>	<b>115,2</b>	<b>114,9</b>
<b>01</b>	<b>Produits alimentaires et boissons non alcoolisées</b>	<b>504,1</b>	<b>119,5</b>	<b>113,7</b>	<b>112,7</b>
<b>011</b>	<b>Produits alimentaires</b>	<b>501,9</b>	<b>119,6</b>	<b>113,7</b>	<b>112,7</b>
0111	<i>Pains et céréales</i>	102,1	123,1	121,2	117,5
0112	<i>Viandes</i>	16,7	126,1	121,1	121,6
0113	<i>Poissons et Fruits de mer</i>	33,4	137,9	123,6	139,2
0114	<i>Lait, fromage et œuf</i>	3,7	128,1	130,2	127,7
0115	<i>Huiles et graisses</i>	61,2	92,9	98,0	101,3
0116	<i>Fruits</i>	5,5	104,8	112,7	98,7
0117	<i>Légumes</i>	249,8	124,8	115,0	110,7
0118	<i>Sucre, confiture, miel, chocolat et confiserie</i>	9,5	108,9	105,1	124,4
0119	<i>Produits alimentaires n.c.a</i>	19,8	88,8	85,0	90,4
<b>012</b>	<b>Boissons non alcoolisées</b>	<b>2,3</b>	<b>116,5</b>	<b>117,9</b>	<b>119,1</b>
0121	<i>Café, the et cacao</i>	1,0	118,0	121,5	123,7
0122	<i>Eaux minérales, boissons rafraichissantes et jus de fruits</i>	1,2	115,2	115,0	115,2
<b>02</b>	<b>Boissons alcoolisées et tabac</b>	<b>11,4</b>	<b>105,7</b>	<b>106,0</b>	<b>109,7</b>
<b>03</b>	<b>Articles d'habillement et chaussures</b>	<b>63,6</b>	<b>136,6</b>	<b>136,1</b>	<b>130,8</b>
<b>04</b>	<b>Logement, eau, gaz, électricité et autres combustibles</b>	<b>38,5</b>	<b>127,9</b>	<b>126,9</b>	<b>133,9</b>
<b>05</b>	<b>Meubles, articles de ménage et entretien courant du foyer</b>	<b>72,5</b>	<b>116,8</b>	<b>118,7</b>	<b>116,8</b>
<b>06</b>	<b>Santé</b>	<b>47,7</b>	<b>90,9</b>	<b>95,6</b>	<b>98,6</b>
<b>07</b>	<b>Transports</b>	<b>45,6</b>	<b>147,6</b>	<b>133,1</b>	<b>133,1</b>
<b>08</b>	<b>Communications</b>	<b>39,6</b>	<b>95,0</b>	<b>95,0</b>	<b>100,8</b>
<b>09</b>	<b>Loisirs et culture</b>	<b>16,1</b>	<b>104,2</b>	<b>106,3</b>	<b>107,1</b>
<b>10</b>	<b>Enseignement</b>	<b>10,4</b>	<b>197,8</b>	<b>182,7</b>	<b>182,7</b>
<b>11</b>	<b>Restaurants et hôtels</b>	<b>121,4</b>	<b>106,0</b>	<b>106,6</b>	<b>106,5</b>
<b>12</b>	<b>Biens et services divers</b>	<b>29,0</b>	<b>122,1</b>	<b>123,0</b>	<b>124,7</b>

**Tableau 10 : IPC Karusi**

Karuzi		POIDS	janvier-18	février-18	Mars-18
<b>00</b>	<b>TOUS LES PRODUITS</b>	<b>1000,0</b>	<b>113,0</b>	<b>113,1</b>	<b>111,6</b>
<b>01</b>	<b>Produits alimentaires et boissons non alcoolisées</b>	<b>600,0</b>	<b>115,8</b>	<b>115,5</b>	<b>112,4</b>
<b>011</b>	<b>Produits alimentaires</b>	<b>598,4</b>	<b>115,9</b>	<b>115,6</b>	<b>112,4</b>
0111	<i>Pains et céréales</i>	101,6	133,6	132,7	118,9
0112	<i>Viandes</i>	21,7	114,1	114,1	113,1
0113	<i>Poissons et Fruits de mer</i>	26,9	97,4	97,8	150,4
0114	<i>Lait, fromage et œuf</i>	1,2	102,2	104,2	110,1
0115	<i>Huiles et graisses</i>	69,7	97,5	97,4	113,3
0116	<i>Fruits</i>	3,7	103,8	103,3	114,1
0117	<i>Légumes</i>	346,4	116,9	116,6	107,8
0118	<i>Sucre, confiture, miel, chocolat et confiserie</i>	5,2	112,5	112,5	112,5
0119	<i>Produits alimentaires n.c.a</i>	22,1	104,3	104,5	104,6
<b>012</b>	<b>Boissons non alcoolisées</b>	<b>1,6</b>	<b>98,9</b>	<b>99,3</b>	<b>99,3</b>
0121	<i>Café, the et cacao</i>	0,1	94,8	100,8	100,8
0122	<i>Eaux minérales, boissons rafraichissantes et jus de fruits</i>	1,5	99,2	99,2	99,2
<b>02</b>	<b>Boissons alcoolisées et tabac</b>	<b>10,8</b>	<b>101,0</b>	<b>101,2</b>	<b>103,2</b>
<b>03</b>	<b>Articles d'habillement et chaussures</b>	<b>66,4</b>	<b>115,0</b>	<b>115,7</b>	<b>117,1</b>
<b>04</b>	<b>Logement, eau, gaz, électricité et autres combustibles</b>	<b>28,9</b>	<b>118,5</b>	<b>121,5</b>	<b>128,1</b>
<b>05</b>	<b>Meubles, articles de ménage et entretien courant du foyer</b>	<b>51,7</b>	<b>106,4</b>	<b>106,5</b>	<b>106,6</b>
<b>06</b>	<b>Santé</b>	<b>26,8</b>	<b>101,0</b>	<b>101,2</b>	<b>102,6</b>
<b>07</b>	<b>Transports</b>	<b>38,4</b>	<b>101,3</b>	<b>106,2</b>	<b>101,4</b>
<b>08</b>	<b>Communications</b>	<b>23,3</b>	<b>100,0</b>	<b>100,0</b>	<b>100,0</b>
<b>09</b>	<b>Loisirs et culture</b>	<b>12,2</b>	<b>124,8</b>	<b>124,8</b>	<b>125,1</b>
<b>10</b>	<b>Enseignement</b>	<b>5,4</b>	<b>143,9</b>	<b>143,9</b>	<b>143,9</b>
<b>11</b>	<b>Restaurants et hôtels</b>	<b>110,9</b>	<b>101,3</b>	<b>101,3</b>	<b>103,5</b>
<b>12</b>	<b>Biens et services divers</b>	<b>25,2</b>	<b>133,3</b>	<b>133,3</b>	<b>131,5</b>

Tableau 11 : IPC Kayanza

Kayanza		POIDS	janvier-18	février-18	Mars-18
<b>00</b>	<b>TOUS LES PRODUITS</b>	<b>1 000,0</b>	<b>111,7</b>	<b>108,4</b>	<b>104,2</b>
<b>01</b>	<b>Produits alimentaires et boissons non alcoolisées</b>	<b>585,3</b>	<b>112,3</b>	<b>107,2</b>	<b>101,5</b>
<b>011</b>	<b>Produits alimentaires</b>	<b>581,7</b>	<b>112,4</b>	<b>107,2</b>	<b>101,5</b>
0111	<i>Pains et céréales</i>	154,0	115,9	102,1	97,5
0112	<i>Viandes</i>	12,9	110,6	109,3	108,6
0113	<i>Poissons et Fruits de mer</i>	14,9	136,2	138,7	154,1
0114	<i>Lait, fromage et œuf</i>	2,8	134,8	112,4	107,9
0115	<i>Huiles et graisses</i>	41,2	91,0	93,6	97,9
0116	<i>Fruits</i>	5,1	106,1	96,2	109,8
0117	<i>Légumes</i>	322,0	111,9	109,1	100,5
0118	<i>Sucre, confiture, miel, chocolat et confiserie</i>	8,9	109,0	110,6	106,0
0119	<i>Produits alimentaires n.c.a</i>	19,9	120,3	118,9	106,4
<b>012</b>	<b>Boissons non alcoolisées</b>	<b>3,6</b>	<b>107,8</b>	<b>107,8</b>	<b>105,3</b>
0121	<i>Café, the et cacao</i>	0,4	124,0	124,0	104,5
0122	<i>Eaux minérales, boissons rafraichissantes et jus de fruits</i>	3,2	105,7	105,7	105,4
<b>02</b>	<b>Boissons alcoolisées et tabac</b>	<b>6,9</b>	<b>112,1</b>	<b>115,0</b>	<b>110,1</b>
<b>03</b>	<b>Articles d'habillement et chaussures</b>	<b>50,1</b>	<b>112,1</b>	<b>112,1</b>	<b>112,2</b>
<b>04</b>	<b>Logement, eau, gaz, électricité et autres combustibles</b>	<b>49,9</b>	<b>109,0</b>	<b>106,0</b>	<b>103,6</b>
<b>05</b>	<b>Meubles, articles de ménage et entretien courant du foyer</b>	<b>60,2</b>	<b>123,4</b>	<b>118,9</b>	<b>113,8</b>
<b>06</b>	<b>Santé</b>	<b>21,9</b>	<b>106,7</b>	<b>107,8</b>	<b>107,2</b>
<b>07</b>	<b>Transports</b>	<b>35,2</b>	<b>114,5</b>	<b>113,5</b>	<b>112,5</b>
<b>08</b>	<b>Communications</b>	<b>32,5</b>	<b>103,5</b>	<b>103,5</b>	<b>103,5</b>
<b>09</b>	<b>Loisirs et culture</b>	<b>11,6</b>	<b>116,8</b>	<b>118,6</b>	<b>114,9</b>
<b>10</b>	<b>Enseignement</b>	<b>4,4</b>	<b>109,5</b>	<b>109,5</b>	<b>109,5</b>
<b>11</b>	<b>Restaurants et hôtels</b>	<b>115,1</b>	<b>106,2</b>	<b>107,4</b>	<b>105,2</b>
<b>12</b>	<b>Biens et services divers</b>	<b>26,7</b>	<b>106,2</b>	<b>105,5</b>	<b>105,1</b>

**Tableau 12 : IPC Kirundo**

Kirundo		POIDS	janvier-18	février-18	Mars-18
<b>00</b>	<b>TOUS LES PRODUITS</b>	<b>1 000,0</b>	<b>126,4</b>	<b>122,8</b>	<b>121,2</b>
<b>01</b>	<b>Produits alimentaires et boissons non alcoolisées</b>	<b>589,2</b>	<b>137,9</b>	<b>131,2</b>	<b>127,9</b>
<b>011</b>	<b>Produits alimentaires</b>	<b>581,5</b>	<b>138,4</b>	<b>131,6</b>	<b>128,3</b>
0111	<i>Pains et céréales</i>	138,5	119,8	113,6	110,3
0112	<i>Viandes</i>	12,3	99,1	99,0	99,0
0113	<i>Poissons et Fruits de mer</i>	20,7	171,0	131,7	189,8
0114	<i>Lait, fromage et œuf</i>	2,0	122,9	123,0	122,6
0115	<i>Huiles et graisses</i>	52,1	94,8	94,7	94,9
0116	<i>Fruits</i>	5,5	112,1	110,7	104,5
0117	<i>Légumes</i>	329,7	155,8	148,9	140,6
0118	<i>Sucre, confiture, miel, chocolat et confiserie</i>	7,3	92,7	92,0	92,0
0119	<i>Produits alimentaires n.c.a</i>	13,3	98,8	98,9	102,9
<b>012</b>	<b>Boissons non alcoolisées</b>	<b>7,7</b>	<b>98,7</b>	<b>98,7</b>	<b>93,8</b>
0121	<i>Café, the et cacao</i>	0,3	107,5	107,5	129,1
0122	<i>Eaux minérales, boissons rafraichissantes et jus de fruits</i>	7,5	98,4	98,4	92,5
<b>02</b>	<b>Boissons alcoolisées et tabac</b>	<b>5,1</b>	<b>117,0</b>	<b>123,0</b>	<b>124,9</b>
<b>03</b>	<b>Articles d'habillement et chaussures</b>	<b>53,5</b>	<b>108,2</b>	<b>108,5</b>	<b>108,8</b>
<b>04</b>	<b>Logement, eau, gaz, électricité et autres combustibles</b>	<b>53,5</b>	<b>109,7</b>	<b>108,0</b>	<b>114,4</b>
<b>05</b>	<b>Meubles, articles de ménage et entretien courant du foyer</b>	<b>63,1</b>	<b>111,4</b>	<b>116,5</b>	<b>116,0</b>
<b>06</b>	<b>Santé</b>	<b>19,1</b>	<b>104,7</b>	<b>101,8</b>	<b>103,1</b>
<b>07</b>	<b>Transports</b>	<b>41,6</b>	<b>92,4</b>	<b>92,6</b>	<b>92,9</b>
<b>08</b>	<b>Communications</b>	<b>29,3</b>	<b>100,0</b>	<b>100,0</b>	<b>100,0</b>
<b>09</b>	<b>Loisirs et culture</b>	<b>6,8</b>	<b>111,4</b>	<b>111,4</b>	<b>111,2</b>
<b>10</b>	<b>Enseignement</b>	<b>6,1</b>	<b>122,3</b>	<b>123,2</b>	<b>123,6</b>
<b>11</b>	<b>Restaurants et hôtels</b>	<b>101,7</b>	<b>122,8</b>	<b>123,2</b>	<b>123,8</b>
<b>12</b>	<b>Biens et services divers</b>	<b>28,6</b>	<b>99,4</b>	<b>101,6</b>	<b>100,1</b>



**Tableau 13 : IPC Makamba**

Makamba		POIDS	janvier-18	février-18	Mars-18
<b>00</b>	<b>TOUS LES PRODUITS</b>	<b>1 000,0</b>	<b>118,1</b>	<b>117,9</b>	<b>118,1</b>
<b>01</b>	<b>Produits alimentaires et boissons non alcoolisées</b>	<b>624,0</b>	<b>119,6</b>	<b>119,7</b>	<b>118,4</b>
<b>011</b>	<b>Produits alimentaires</b>	<b>617,9</b>	<b>119,6</b>	<b>119,7</b>	<b>118,4</b>
0111	<i>Pains et céréales</i>	117,7	122,4	119,6	119,8
0112	<i>Viandes</i>	37,4	113,7	102,2	104,1
0113	<i>Poissons et Fruits de mer</i>	57,2	129,3	146,3	145,0
0114	<i>Lait, fromage et œuf</i>	4,0	103,2	104,3	104,6
0115	<i>Huiles et graisses</i>	51,6	92,5	112,5	103,0
0116	<i>Fruits</i>	7,6	120,3	94,0	92,9
0117	<i>Légumes</i>	306,0	122,8	119,6	118,5
0118	<i>Sucre, confiture, miel, chocolat et confiserie</i>	14,2	105,9	105,9	105,9
0119	<i>Produits alimentaires n.c.a</i>	22,2	120,0	120,2	120,0
<b>012</b>	<b>Boissons non alcoolisées</b>	<b>6,1</b>	<b>122,2</b>	<b>118,4</b>	<b>117,3</b>
0121	<i>Café, the et cacao</i>	1,9	141,9	133,9	133,9
0122	<i>Eaux minérales, boissons rafraichissantes et jus de fruits</i>	4,2	113,2	111,3	109,6
<b>02</b>	<b>Boissons alcoolisées et tabac</b>	<b>6,3</b>	<b>103,4</b>	<b>103,2</b>	<b>104,1</b>
<b>03</b>	<b>Articles d'habillement et chaussures</b>	<b>60,9</b>	<b>114,6</b>	<b>115,7</b>	<b>116,4</b>
<b>04</b>	<b>Logement, eau, gaz, électricité et autres combustibles</b>	<b>37,8</b>	<b>120,4</b>	<b>125,2</b>	<b>127,2</b>
<b>05</b>	<b>Meubles, articles de ménage et entretien courant du foyer</b>	<b>60,4</b>	<b>112,9</b>	<b>114,6</b>	<b>113,5</b>
<b>06</b>	<b>Santé</b>	<b>28,9</b>	<b>121,6</b>	<b>117,8</b>	<b>121,0</b>
<b>07</b>	<b>Transports</b>	<b>40,4</b>	<b>118,1</b>	<b>120,3</b>	<b>122,3</b>
<b>08</b>	<b>Communications</b>	<b>26,1</b>	<b>111,1</b>	<b>111,1</b>	<b>111,1</b>
<b>09</b>	<b>Loisirs et culture</b>	<b>11,0</b>	<b>117,7</b>	<b>116,7</b>	<b>120,1</b>
<b>10</b>	<b>Enseignement</b>	<b>7,8</b>	<b>100,4</b>	<b>100,4</b>	<b>100,4</b>
<b>11</b>	<b>Restaurants et hôtels</b>	<b>59,8</b>	<b>106,3</b>	<b>107,5</b>	<b>110,9</b>
<b>12</b>	<b>Biens et services divers</b>	<b>33,0</b>	<b>133,0</b>	<b>113,9</b>	<b>131,5</b>

**Tableau 14 : IPC Muramvya**

Muramvya		POIDS	janvier-18	février-18	Mars-18
<b>00</b>	<b>TOUS LES PRODUITS</b>	<b>1 000,0</b>	<b>118,3</b>	<b>116,8</b>	<b>117,5</b>
<b>01</b>	<b>Produits alimentaires et boissons non alcoolisées</b>	<b>511,6</b>	<b>124,5</b>	<b>120,4</b>	<b>118,2</b>
<b>011</b>	<b>Produits alimentaires</b>	<b>504,7</b>	<b>124,7</b>	<b>120,6</b>	<b>118,3</b>
0111	<i>Pains et céréales</i>	148,3	139,9	133,4	125,4
0112	<i>Viandes</i>	18,2	118,5	118,3	119,1
0113	<i>Poissons et Fruits de mer</i>	18,7	93,8	120,7	72,7
0114	<i>Lait, fromage et œuf</i>	3,2	110,6	110,6	110,3
0115	<i>Huiles et graisses</i>	47,9	107,2	107,3	111,7
0116	<i>Fruits</i>	10,5	123,4	129,0	129,3
0117	<i>Légumes</i>	231,1	123,3	116,2	119,5
0118	<i>Sucre, confiture, miel, chocolat et confiserie</i>	8,7	112,5	110,3	108,0
0119	<i>Produits alimentaires n.c.a</i>	18,1	111,6	111,6	109,1
<b>012</b>	<b>Boissons non alcoolisées</b>	<b>6,9</b>	<b>112,5</b>	<b>106,8</b>	<b>111,7</b>
0121	<i>Café, the et cacao</i>	1,0	126,4	137,9	129,2
0122	<i>Eaux minérales, boissons rafraichissantes et jus de fruits</i>	5,9	110,1	101,5	108,7
<b>02</b>	<b>Boissons alcoolisées et tabac</b>	<b>22,7</b>	<b>106,3</b>	<b>110,1</b>	<b>114,1</b>
<b>03</b>	<b>Articles d'habillement et chaussures</b>	<b>73,6</b>	<b>116,1</b>	<b>116,0</b>	<b>116,1</b>
<b>04</b>	<b>Logement, eau, gaz, électricité et autres combustibles</b>	<b>40,6</b>	<b>114,8</b>	<b>123,5</b>	<b>128,5</b>
<b>05</b>	<b>Meubles, articles de ménage et entretien courant du foyer</b>	<b>56,8</b>	<b>115,4</b>	<b>116,3</b>	<b>118,9</b>
<b>06</b>	<b>Santé</b>	<b>37,0</b>	<b>103,2</b>	<b>106,1</b>	<b>111,2</b>
<b>07</b>	<b>Transports</b>	<b>40,4</b>	<b>113,3</b>	<b>113,3</b>	<b>114,1</b>
<b>08</b>	<b>Communications</b>	<b>33,2</b>	<b>101,0</b>	<b>101,0</b>	<b>101,2</b>
<b>09</b>	<b>Loisirs et culture</b>	<b>13,2</b>	<b>111,5</b>	<b>111,5</b>	<b>112,0</b>
<b>10</b>	<b>Enseignement</b>	<b>3,9</b>	<b>185,7</b>	<b>185,7</b>	<b>185,7</b>
<b>11</b>	<b>Restaurants et hôtels</b>	<b>137,7</b>	<b>107,6</b>	<b>107,8</b>	<b>112,7</b>
<b>12</b>	<b>Biens et services divers</b>	<b>27,1</b>	<b>125,0</b>	<b>124,5</b>	<b>140,2</b>

**Tableau 15 : IPC Muyinga**

Muyinga		POIDS	janvier-18	février-18	Mars-18
<b>00</b>	<b>TOUS LES PRODUITS</b>	<b>1 000,0</b>	<b>120,0</b>	<b>117,3</b>	<b>116,5</b>
<b>01</b>	<b>Produits alimentaires et boissons non alcoolisées</b>	<b>600,8</b>	<b>124,8</b>	<b>120,1</b>	<b>118,1</b>
<b>011</b>	<b>Produits alimentaires</b>	<b>596,2</b>	<b>124,9</b>	<b>120,3</b>	<b>118,2</b>
0111	<i>Pains et céréales</i>	117,9	144,9	136,3	133,4
0112	<i>Viandes</i>	11,2	108,1	109,0	109,0
0113	<i>Poissons et Fruits de mer</i>	14,7	118,8	144,8	163,3
0114	<i>Lait, fromage et œuf</i>	3,5	108,1	108,4	108,3
0115	<i>Huiles et graisses</i>	49,9	106,3	104,0	106,3
0116	<i>Fruits</i>	10,1	140,0	137,5	135,3
0117	<i>Légumes</i>	367,4	121,8	116,3	112,7
0118	<i>Sucre, confiture, miel, chocolat et confiserie</i>	6,5	105,1	105,1	107,0
0119	<i>Produits alimentaires n.c.a</i>	15,0	128,5	128,5	128,5
<b>012</b>	<b>Boissons non alcoolisées</b>	<b>4,6</b>	<b>103,4</b>	<b>103,3</b>	<b>103,2</b>
0121	<i>Café, the et cacao</i>	0,3	149,4	148,6	148,6
0122	<i>Eaux minérales, boissons rafraichissantes et jus de fruits</i>	4,3	99,8	99,8	99,7
<b>02</b>	<b>Boissons alcoolisées et tabac</b>	<b>9,6</b>	<b>127,0</b>	<b>132,1</b>	<b>132,1</b>
<b>03</b>	<b>Articles d'habillement et chaussures</b>	<b>51,1</b>	<b>100,0</b>	<b>100,0</b>	<b>100,0</b>
<b>04</b>	<b>Logement, eau, gaz, électricité et autres combustibles</b>	<b>45,5</b>	<b>113,5</b>	<b>111,6</b>	<b>113,7</b>
<b>05</b>	<b>Meubles, articles de ménage et entretien courant du foyer</b>	<b>58,1</b>	<b>112,6</b>	<b>113,3</b>	<b>113,7</b>
<b>06</b>	<b>Santé</b>	<b>18,1</b>	<b>104,9</b>	<b>105,3</b>	<b>105,2</b>
<b>07</b>	<b>Transports</b>	<b>45,5</b>	<b>107,9</b>	<b>109,4</b>	<b>109,6</b>
<b>08</b>	<b>Communications</b>	<b>35,7</b>	<b>101,0</b>	<b>101,0</b>	<b>101,0</b>
<b>09</b>	<b>Loisirs et culture</b>	<b>7,7</b>	<b>111,4</b>	<b>111,0</b>	<b>111,4</b>
<b>10</b>	<b>Enseignement</b>	<b>6,6</b>	<b>301,9</b>	<b>302,6</b>	<b>302,6</b>
<b>11</b>	<b>Restaurants et hôtels</b>	<b>98,0</b>	<b>116,7</b>	<b>116,8</b>	<b>119,9</b>
<b>12</b>	<b>Biens et services divers</b>	<b>20,9</b>	<b>99,7</b>	<b>100,6</b>	<b>99,7</b>

**Tableau 16 : IPC Mwaro**

Mwaro		POIDS	janvier-18	février-18	Mars-18
<b>00</b>	<b>TOUS LES PRODUITS</b>	<b>1 000,0</b>	<b>109,0</b>	<b>106,6</b>	<b>105,8</b>
<b>01</b>	<b>Produits alimentaires et boissons non alcoolisées</b>	<b>608,1</b>	<b>106,5</b>	<b>101,6</b>	<b>100,5</b>
<b>011</b>	<b>Produits alimentaires</b>	<b>597,4</b>	<b>106,4</b>	<b>101,5</b>	<b>100,4</b>
0111	<i>Pains et céréales</i>	187,4	117,3	104,9	96,4
0112	<i>Viandes</i>	13,4	111,8	111,8	111,8
0113	<i>Poissons et Fruits de mer</i>	7,3	109,8	143,2	150,5
0114	<i>Lait, fromage et œuf</i>	4,6	106,3	104,4	99,2
0115	<i>Huiles et graisses</i>	55,9	88,9	95,2	88,8
0116	<i>Fruits</i>	4,8	108,1	115,6	108,3
0117	<i>Légumes</i>	278,8	102,6	97,3	102,5
0118	<i>Sucre, confiture, miel, chocolat et confiserie</i>	20,6	111,0	120,1	120,0
0119	<i>Produits alimentaires n.c.a</i>	24,4	99,4	99,6	94,4
<b>012</b>	<b>Boissons non alcoolisées</b>	<b>10,7</b>	<b>106,8</b>	<b>106,7</b>	<b>106,7</b>
0121	<i>Café, the et cacao</i>	2,9	113,9	113,9	113,9
0122	<i>Eaux minérales, boissons rafraichissantes et jus de fruits</i>	7,8	104,1	104,1	104,1
<b>02</b>	<b>Boissons alcoolisées et tabac</b>	<b>28,9</b>	<b>116,5</b>	<b>121,3</b>	<b>120,3</b>
<b>03</b>	<b>Articles d'habillement et chaussures</b>	<b>61,8</b>	<b>111,5</b>	<b>113,4</b>	<b>114,9</b>
<b>04</b>	<b>Logement, eau, gaz, électricité et autres combustibles</b>	<b>27,7</b>	<b>132,8</b>	<b>132,9</b>	<b>132,2</b>
<b>05</b>	<b>Meubles, articles de ménage et entretien courant du foyer</b>	<b>57,6</b>	<b>109,6</b>	<b>110,0</b>	<b>108,8</b>
<b>06</b>	<b>Santé</b>	<b>42,5</b>	<b>111,6</b>	<b>109,7</b>	<b>109,9</b>
<b>07</b>	<b>Transports</b>	<b>42,9</b>	<b>118,5</b>	<b>118,9</b>	<b>118,5</b>
<b>08</b>	<b>Communications</b>	<b>22,3</b>	<b>102,0</b>	<b>102,0</b>	<b>106,5</b>
<b>09</b>	<b>Loisirs et culture</b>	<b>13,9</b>	<b>114,3</b>	<b>112,8</b>	<b>116,5</b>
<b>10</b>	<b>Enseignement</b>	<b>12,2</b>	<b>101,9</b>	<b>101,9</b>	<b>101,9</b>
<b>11</b>	<b>Restaurants et hôtels</b>	<b>60,7</b>	<b>109,7</b>	<b>112,4</b>	<b>111,7</b>
<b>12</b>	<b>Biens et services divers</b>	<b>19,3</b>	<b>109,3</b>	<b>115,9</b>	<b>115,3</b>

**Tableau 17 : IPC Ngozi**

Ngozi		POIDS	janvier-18	février-18	Mars-18
<b>00</b>	<b>TOUS LES PRODUITS</b>	<b>1 000,0</b>	<b>114,5</b>	<b>111,7</b>	<b>111,1</b>
<b>01</b>	<b>Produits alimentaires et boissons non alcoolisées</b>	<b>545,4</b>	<b>115,0</b>	<b>110,8</b>	<b>109,8</b>
<b>011</b>	<b>Produits alimentaires</b>	<b>540,6</b>	<b>115,0</b>	<b>110,7</b>	<b>109,7</b>
0111	<i>Pains et céréales</i>	109,7	122,2	113,0	111,4
0112	<i>Viandes</i>	8,5	109,6	108,1	95,6
0113	<i>Poissons et Fruits de mer</i>	14,6	124,6	130,5	130,4
0114	<i>Lait, fromage et œuf</i>	3,1	114,6	115,6	114,2
0115	<i>Huiles et graisses</i>	63,5	93,1	101,8	101,8
0116	<i>Fruits</i>	7,8	153,8	151,7	151,1
0117	<i>Légumes</i>	306,3	115,6	109,3	108,4
0118	<i>Sucre, confiture, miel, chocolat et confiserie</i>	8,6	117,7	117,7	118,2
0119	<i>Produits alimentaires n.c.a</i>	18,5	115,7	115,8	116,1
<b>012</b>	<b>Boissons non alcoolisées</b>	<b>4,8</b>	<b>115,0</b>	<b>115,9</b>	<b>116,0</b>
0121	<i>Café, the et cacao</i>	0,8	115,1	120,4	121,4
0122	<i>Eaux minérales, boissons rafraichissantes et jus de fruits</i>	4,0	115,0	115,0	115,0
<b>02</b>	<b>Boissons alcoolisées et tabac</b>	<b>11,8</b>	<b>116,4</b>	<b>118,8</b>	<b>118,8</b>
<b>03</b>	<b>Articles d'habillement et chaussures</b>	<b>60,5</b>	<b>116,8</b>	<b>116,8</b>	<b>117,7</b>
<b>04</b>	<b>Logement, eau, gaz, électricité et autres combustibles</b>	<b>87,7</b>	<b>108,8</b>	<b>108,5</b>	<b>108,2</b>
<b>05</b>	<b>Meubles, articles de ménage et entretien courant du foyer</b>	<b>55,3</b>	<b>107,9</b>	<b>103,8</b>	<b>103,7</b>
<b>06</b>	<b>Santé</b>	<b>19,6</b>	<b>105,1</b>	<b>105,5</b>	<b>105,6</b>
<b>07</b>	<b>Transports</b>	<b>35,8</b>	<b>122,1</b>	<b>113,0</b>	<b>113,1</b>
<b>08</b>	<b>Communications</b>	<b>28,0</b>	<b>100,6</b>	<b>100,6</b>	<b>100,6</b>
<b>09</b>	<b>Loisirs et culture</b>	<b>12,1</b>	<b>137,5</b>	<b>140,3</b>	<b>132,8</b>
<b>10</b>	<b>Enseignement</b>	<b>5,1</b>	<b>111,0</b>	<b>112,6</b>	<b>112,6</b>
<b>11</b>	<b>Restaurants et hôtels</b>	<b>113,4</b>	<b>120,4</b>	<b>120,4</b>	<b>120,7</b>
<b>12</b>	<b>Biens et services divers</b>	<b>19,3</b>	<b>103,9</b>	<b>104,0</b>	<b>104,1</b>

Tableau 18 : IPC Rutana

RUTANA		POIDS	janvier-18	février-18	Mars-18
<b>00</b>	<b>TOUS LES PRODUITS</b>	<b>1 000,0</b>	<b>110,6</b>	<b>114,3</b>	<b>114,5</b>
<b>01</b>	<b>Produits alimentaires et boissons non alcoolisées</b>	<b>618,8</b>	<b>109,9</b>	<b>114,9</b>	<b>115,2</b>
<b>011</b>	<b>Produits alimentaires</b>	<b>616,9</b>	<b>109,9</b>	<b>114,9</b>	<b>115,2</b>
0111	<i>Pains et céréales</i>	89,5	116,8	116,2	118,0
0112	<i>Viandes</i>	25,1	114,4	114,1	115,7
0113	<i>Poissons et Fruits de mer</i>	35,9	140,1	140,4	154,2
0114	<i>Lait, fromage et œuf</i>	2,2	110,1	108,6	109,0
0115	<i>Huiles et graisses</i>	65,4	93,0	96,0	116,2
0116	<i>Fruits</i>	4,8	108,9	125,2	134,0
0117	<i>Légumes</i>	357,0	107,3	115,2	110,6
0118	<i>Sucre, confiture, miel, chocolat et confiserie</i>	10,0	116,4	116,4	116,5
0119	<i>Produits alimentaires n.c.a</i>	27,2	115,2	117,9	108,4
<b>012</b>	<b>Boissons non alcoolisées</b>	<b>2,0</b>	<b>106,3</b>	<b>106,3</b>	<b>106,3</b>
0121	<i>Café, the et cacao</i>	0,2	109,2	109,2	109,2
0122	<i>Eaux minérales, boissons rafraichissantes et jus de fruits</i>	1,7	106,0	106,0	106,0
<b>02</b>	<b>Boissons alcoolisées et tabac</b>	<b>6,5</b>	<b>111,2</b>	<b>118,4</b>	<b>114,8</b>
<b>03</b>	<b>Articles d'habillement et chaussures</b>	<b>63,8</b>	<b>118,8</b>	<b>119,4</b>	<b>119,5</b>
<b>04</b>	<b>Logement, eau, gaz, électricité et autres combustibles</b>	<b>42,2</b>	<b>105,0</b>	<b>111,3</b>	<b>108,6</b>
<b>05</b>	<b>Meubles, articles de ménage et entretien courant du foyer</b>	<b>44,5</b>	<b>129,3</b>	<b>132,2</b>	<b>130,3</b>
<b>06</b>	<b>Santé</b>	<b>27,9</b>	<b>99,1</b>	<b>98,7</b>	<b>99,2</b>
<b>07</b>	<b>Transports</b>	<b>32,4</b>	<b>114,4</b>	<b>113,9</b>	<b>113,0</b>
<b>08</b>	<b>Communications</b>	<b>27,4</b>	<b>100,8</b>	<b>100,8</b>	<b>100,8</b>
<b>09</b>	<b>Loisirs et culture</b>	<b>12,4</b>	<b>109,2</b>	<b>111,8</b>	<b>111,7</b>
<b>10</b>	<b>Enseignement</b>	<b>4,1</b>	<b>219,8</b>	<b>219,8</b>	<b>219,8</b>
<b>11</b>	<b>Restaurants et hôtels</b>	<b>96,0</b>	<b>105,3</b>	<b>106,4</b>	<b>109,1</b>
<b>12</b>	<b>Biens et services divers</b>	<b>23,9</b>	<b>105,9</b>	<b>106,7</b>	<b>105,8</b>

**Tableau 19 : IPC Ruyigi**

Ruyigi		POIDS	janvier-18	février-18	Mars-18
<b>00</b>	<b>TOUS LES PRODUITS</b>	<b>1 000,0</b>	<b>104,9</b>	<b>107,1</b>	<b>109,2</b>
<b>01</b>	<b>Produits alimentaires et boissons non alcoolisées</b>	<b>677,2</b>	<b>105,1</b>	<b>108,2</b>	<b>111,1</b>
<b>011</b>	<b>Produits alimentaires</b>	<b>671,7</b>	<b>105,1</b>	<b>108,3</b>	<b>111,2</b>
0111	<i>Pains et céréales</i>	80,0	129,0	120,8	116,2
0112	<i>Viandes</i>	33,6	115,1	118,7	116,1
0113	<i>Poissons et Fruits de mer</i>	34,9	131,7	131,7	131,7
0114	<i>Lait, fromage et œuf</i>	1,2	111,0	111,0	115,9
0115	<i>Huiles et graisses</i>	64,0	88,7	88,7	107,7
0116	<i>Fruits</i>	4,0	86,6	129,3	153,6
0117	<i>Légumes</i>	420,3	101,3	107,3	109,8
0118	<i>Sucre, confiture, miel, chocolat et confiserie</i>	6,1	115,9	115,9	116,0
0119	<i>Produits alimentaires n.c.a</i>	27,7	85,7	85,7	85,9
<b>012</b>	<b>Boissons non alcoolisées</b>	<b>5,4</b>	<b>103,0</b>	<b>103,8</b>	<b>104,1</b>
0121	<i>Café, the et cacao</i>	0,8	105,8	105,8	107,7
0122	<i>Eaux minérales, boissons rafraichissantes et jus de fruits</i>	4,6	102,5	103,5	103,4
<b>02</b>	<b>Boissons alcoolisées et tabac</b>	<b>11,4</b>	<b>106,6</b>	<b>107,9</b>	<b>111,3</b>
<b>03</b>	<b>Articles d'habillement et chaussures</b>	<b>42,8</b>	<b>103,3</b>	<b>101,1</b>	<b>101,6</b>
<b>04</b>	<b>Logement, eau, gaz, électricité et autres combustibles</b>	<b>21,2</b>	<b>116,4</b>	<b>114,6</b>	<b>124,6</b>
<b>05</b>	<b>Meubles, articles de ménage et entretien courant du foyer</b>	<b>50,8</b>	<b>111,6</b>	<b>111,4</b>	<b>110,3</b>
<b>06</b>	<b>Santé</b>	<b>29,8</b>	<b>97,4</b>	<b>100,3</b>	<b>97,2</b>
<b>07</b>	<b>Transports</b>	<b>25,2</b>	<b>103,7</b>	<b>104,2</b>	<b>104,2</b>
<b>08</b>	<b>Communications</b>	<b>15,3</b>	<b>101,8</b>	<b>101,8</b>	<b>101,8</b>
<b>09</b>	<b>Loisirs et culture</b>	<b>10,9</b>	<b>107,5</b>	<b>108,7</b>	<b>109,1</b>
<b>10</b>	<b>Enseignement</b>	<b>5,5</b>	<b>108,8</b>	<b>108,8</b>	<b>108,8</b>
<b>11</b>	<b>Restaurants et hôtels</b>	<b>86,4</b>	<b>100,7</b>	<b>100,8</b>	<b>100,9</b>
<b>12</b>	<b>Biens et services divers</b>	<b>17,5</b>	<b>106,6</b>	<b>106,7</b>	<b>106,8</b>

**Tableau 20 : IPC Rumonge**

Rumonge		POIDS	janvier-18	février-18	Mars-18
<b>00</b>	<b>TOUS LES PRODUITS</b>	<b>1 000,0</b>	<b>113,8</b>	<b>115,0</b>	<b>113,5</b>
<b>01</b>	<b>Produits alimentaires et boissons non alcoolisées</b>	<b>619,1</b>	<b>112,7</b>	<b>114,5</b>	<b>110,9</b>
<b>011</b>	<b>Produits alimentaires</b>	<b>614,3</b>	<b>112,8</b>	<b>114,5</b>	<b>110,9</b>
0111	<i>Pains et céréales</i>	104,5	116,0	113,5	109,2
0112	<i>Viandes</i>	45,4	104,2	104,9	104,4
0113	<i>Poissons et Fruits de mer</i>	71,2	146,6	178,1	183,0
0114	<i>Lait, fromage et œuf</i>	3,3	108,6	108,6	113,3
0115	<i>Huiles et graisses</i>	38,8	93,4	95,4	116,8
0116	<i>Fruits</i>	2,3	118,9	133,6	134,7
0117	<i>Légumes</i>	319,1	109,3	106,1	96,6
0118	<i>Sucre, confiture, miel, chocolat et confiserie</i>	12,4	100,9	100,4	100,4
0119	<i>Produits alimentaires n.c.a</i>	17,2	91,6	91,6	97,5
<b>012</b>	<b>Boissons non alcoolisées</b>	<b>4,8</b>	<b>106,0</b>	<b>105,8</b>	<b>105,5</b>
0121	<i>Café, the et cacao</i>	1,0	104,8	103,8	100,9
0122	<i>Eaux minérales, boissons rafraichissantes et jus de fruits</i>	3,8	106,3	106,3	106,8
<b>02</b>	<b>Boissons alcoolisées et tabac</b>	<b>10,6</b>	<b>111,3</b>	<b>115,0</b>	<b>112,3</b>
<b>03</b>	<b>Articles d'habillement et chaussures</b>	<b>45,2</b>	<b>108,6</b>	<b>106,0</b>	<b>108,5</b>
<b>04</b>	<b>Logement, eau, gaz, électricité et autres combustibles</b>	<b>48,5</b>	<b>167,9</b>	<b>163,9</b>	<b>176,6</b>
<b>05</b>	<b>Meubles, articles de ménage et entretien courant du foyer</b>	<b>51,8</b>	<b>115,0</b>	<b>116,3</b>	<b>117,3</b>
<b>06</b>	<b>Santé</b>	<b>29,9</b>	<b>102,0</b>	<b>103,4</b>	<b>103,8</b>
<b>07</b>	<b>Transports</b>	<b>45,8</b>	<b>111,2</b>	<b>115,2</b>	<b>115,1</b>
<b>08</b>	<b>Communications</b>	<b>35,3</b>	<b>101,2</b>	<b>101,0</b>	<b>101,3</b>
<b>09</b>	<b>Loisirs et culture</b>	<b>12,5</b>	<b>90,9</b>	<b>91,1</b>	<b>90,7</b>
<b>10</b>	<b>Enseignement</b>	<b>8,4</b>	<b>106,8</b>	<b>106,8</b>	<b>106,8</b>
<b>11</b>	<b>Restaurants et hôtels</b>	<b>64,2</b>	<b>109,7</b>	<b>111,8</b>	<b>110,9</b>
<b>12</b>	<b>Biens et services divers</b>	<b>22,1</b>	<b>102,6</b>	<b>102,5</b>	<b>103,9</b>



## Note méthodologique

### 1 Définition et couverture

L'indice des prix à la consommation (IPC) est la principale mesure officielle de la hausse ou baisse des prix à la consommation des ménages au Burundi. Il couvre la consommation des ménages au sens de la comptabilité nationale. La population de référence est constituée de l'ensemble des ménages résidant dans les 18 provinces du Burundi, en milieu urbain et rural. L'année de base de l'IPC est 2016/2017 (de février 2016 à janvier 2017).

### 2 Panier/Pondération

L'IPC est basé sur l'observation d'un panier fixe de biens et services, actualisé chaque année. Chaque produit est pondéré, dans l'indice global, proportionnellement à son poids dans la dépense de consommation des ménages.

Le panier de la ménagère comprend environ 770 variétés qui sont classées dans les 12 fonctions de la COICOP (Classification Of Individual Consumption by Purpose) qui constituent la consommation finale des ménages.

Les pondérations proviennent de l'enquête sur les conditions de vie des ménages au Burundi (ECVMB 2013/2014), ajustée avec les données des comptes de la nation de 2014. Les dépenses ont été mises à jour en tenant compte de la variation du niveau des prix entre la période de référence des pondérations (2013/2014) et la période de référence de l'indice (2016/2017).

### 3 Méthodologie

Les relevés des prix sont effectués chaque mois par les enquêteurs permanents de l'Institut de Statistiques et d'Etudes Economiques du Burundi. Tous les types de points de vente sont concernés : marchés, supermarchés, boutiques, prestataires de services publics et privés, etc. La formule de calcul pour le niveau élémentaire est celle reconnue sous le nom de Jevons (qui recourt à la moyenne Géométrique des prix), tandis que celle utilisée pour l'agrégation au niveau supérieur est la moyenne arithmétique pondérée.

Des compléments méthodologiques sont disponibles au niveau de l'ISTEEBU, au niveau du service en charge de la production de l'IPC.

### 4 Contacts

**Institut de Statistiques et d'Etudes Economiques du Burundi**

*B.P 1156 Bujumbura*  
*Tél. : (257) 22-222 149/ 22-226 729*  
*Fax : (257) 22-222 635*  
*e-mail : [isteebu@isteebu.bi](mailto:isteebu@isteebu.bi)*  
*Site web : [www.isteebu.bi](http://www.isteebu.bi)*

**Direction des Etudes et Statistiques Economiques et Financières**

*Tél fixe (257) 22-216 735*  
*[isteebu.desef@gmail.com](mailto:isteebu.desef@gmail.com)*

**NIBIGIRA Mélance**

Statisticien chargé des Statistiques sur les Prix  
*Tél fixe (257) 22-275 482*  
*e-mail : [m.nibigira@isteebu.bi](mailto:m.nibigira@isteebu.bi) ou [nimela2006@gmail.com](mailto:nimela2006@gmail.com)*