

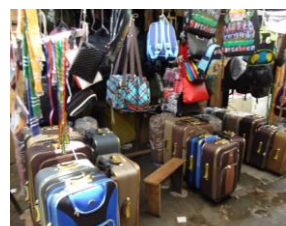
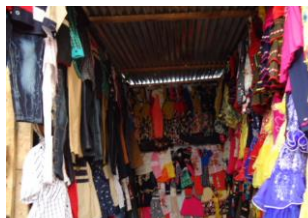
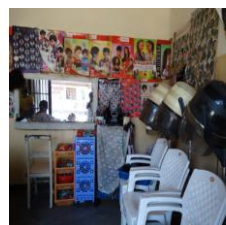
# Institut National de la Statistique du Burundi

## Direction Générale



### Indice des Prix à la Consommation des ménages au Burundi

Mois de novembre 2024



Date de publication : 10 décembre 2024

INSBU

INSBU, Zone Rohero, Quartier INSS, Avenue de l'Aviation, N°06, B.P. 1156 BUJUMBURA,

Tél.: (+257) 22 21 67 34 / 22 22 21 49 / 22 22 67 29/ 22 21 67 35/22 22 26 35/22281063

Devise: " *En marche avec des statistiques fiables au service du développement* "

## **0. Avant-propos**

L'Institut National de la Statistique du Burundi a le plaisir de mettre à la disposition des utilisateurs, l'Indice National des Prix à la Consommation des ménages au Burundi du mois de novembre 2024.

Le présent indice base 100 en 2016/2017 est une rénovation de l'ancien indice qui a comme base 100 en décembre 2013. Il couvre tout le territoire national (provinces Bubanza, Bujumbura, Bururi, Cankuzo, Cibitoke, Gitega, Karusi, Kayanza, Kirundo, Makamba, Muramvya, Muyinga, Mwaro, Ngozi, Rumonge, Rutana, Ruyigi et Bujumbura Mairie) tant en milieu urbain que rural. Les pondérations dérivent de l'enquête sur les conditions de vie des ménages (ECVMB2013/2014-Volet dépenses).

Les indices d'agrégats élémentaires sont des indices de Jevons. Les indices de niveau supérieurs sont des indices de Laspeyres. L'indice national est un indice pondéré des indices provinciaux des 18 provinces du Burundi. Les indices nationaux sont disponibles à partir des indices des postes de consommation.

## **Table des matières**

<b>0. Avant-propos</b> .....	<b>1</b>
<b>Table des matières</b> .....	<b>2</b>
<b>I. Inflation moyenne annuelle</b> .....	<b>3</b>
I.1 Inflation globale.....	3
I.2 Inflation sous-jacente .....	4
I.3 Inflation des produits alimentaires.....	4
I.4 Evolution de l'inflation annuelle des six dernières années.....	4
I.5 Evolution de la contribution en inflation annuelle de certains groupes des produits	5
I.5.1 Contribution de l'inflation en moyenne annuelle des produits alimentaires et non alimentaires au mois de novembre 2024.....	5
I.5.2 Contribution de l'inflation en moyenne annuelle des produits sous-jacents et volatils au mois de novembre 2024 .....	5
<b>II. Inflation en glissement annuel</b> .....	<b>6</b>
II.1 Inflation globale.....	6
II.2 Inflation en glissement annuel sous- jacent .....	7
II.3. Inflation des produits alimentaires .....	7
II.4 Evolution de l'inflation en glissement annuel des six dernières années .....	7
II.5 Evolution de la contribution en inflation du glissement annuel de certains groupes des produits .....	8
II.5.1 Contribution de l'inflation en glissement annuel des produits alimentaires et non alimentaires au mois de novembre 2024.....	8
II.5.2 Contribution de l'inflation en glissement annuel des produits sous-jacents et volatils au mois de novembre 2024 .....	9
<b>III. Inflation mensuelle</b> .....	<b>9</b>
III.1 Inflation globale.....	9
III.2 Inflation mensuelle sous-jacent.....	10
II.3 Evolution de l'indice mensuel des 4 dernières années.....	10
<b>IV. Indices des nomenclatures secondaires</b> .....	<b>10</b>
<b>V. Indice national et indices provinciaux</b> .....	<b>11</b>
<b>Note méthodologique</b> .....	<b>31</b>

# I. Inflation moyenne annuelle

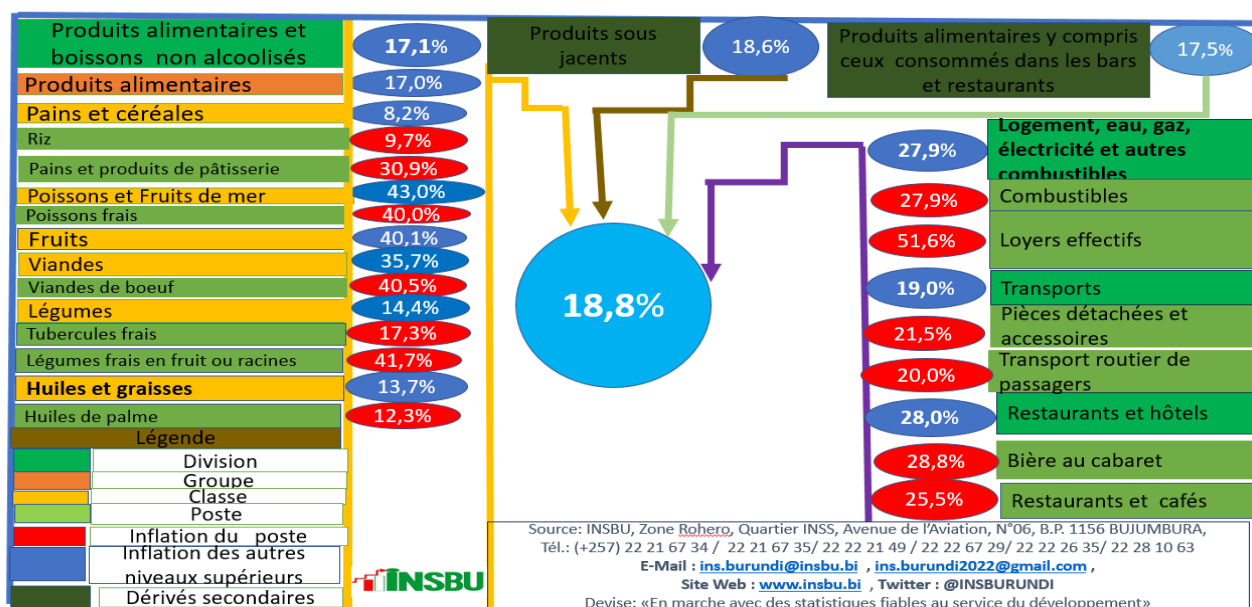
## I.1 Inflation globale

L'inflation moyenne annuelle est définie comme suit :

$$\frac{\text{Indice moyen des 12 mois passés } (m - 12) - \text{indice moyen des 12 mois précédents } (m' - 12)}{\text{Indice moyen des 12 mois précédents } (m' - 12)}$$

Où m= le mois de l'année actuelle et m'= mois de l'année passée.

Résumé explicatif de l'inflation en moyenne annuelle du mois de novembre 2024



Comme l'on montre le schéma ci haut, l'inflation en moyenne annuelle du mois de novembre 2024 s'élève à +18,8% contre +18,0% le mois d'octobre 2024.

L'inflation annuelle de +18,8 % est due aux prix des produits alimentaires qui enregistrent une hausse de 17,0% dont principalement :

- Les pains et céréales qui enregistrent une hausse de 8,2% composés essentiellement du riz en hausse de 9,2% et des produits de la pâtisserie de 30,9% ;
- Les huiles et graisses qui enregistrent une hausse de 13,7% composées essentiellement de l'huile de palme en hausse de 12,3% ;
- Les légumes qui enregistrent une hausse de 14,4% composées essentiellement des tubercules frais et des légumes frais en fruit ou racines en hausse respectivement de 17,3% et 41,7% ;
- Les poissons et fruits de mer qui enregistrent une hausse de 43,0% composées essentiellement des poissons frais en hausse de 40,0% ;
- Les viandes qui enregistrent une hausse de 35,7% composées essentiellement des viandes de bœuf en hausse de 40,5% ;
- Les fruits qui enregistrent une hausse de 40,1%.

Les produits non alimentaires qui ont contribué à la hausse de cette inflation sont essentiellement : Logement, eau, gaz, électricité et autres combustibles, Transports et

Restaurants et hôtels qui sont en hausse respectivement 27,9%, 19,0% et 28,0% dont principalement :

- Les restaurants et cafés en hausse de 25,5% ;
- Les bières au cabaret en hausse de 28,8% ;
- Les loyers en hausse de 51,6 % ;
- Les combustibles en hausse de 27,9% ;
- Pièces détachées et accessoires en hausse de 21,9 % ;
- Transport routier des passagers en hausse de 20,0%.

Les douze fonctions de la classification internationale des fonctions de la consommation individuelle (COICOP) qui composent l'IPC ont enregistré les variations moyennes annuelles suivantes :

Produits alimentaires et boissons non alcoolisées (+17,1%) ; Boissons alcoolisées et Tabac (+27,0%) ; Habillement et Chaussures (+24,2%) ; Logement, eau, électricité, gaz et autres combustibles (+27,9%) ; Ameublement, équipement ménager et entretien courant de la maison (+17,9%) ; Santé (+9,9%) ; Transport (+19,0%) ; Communication (+6,9%) ; loisirs et culture (+17,4 %) ; Enseignement, éducation (+9,6%), Hôtellerie, cafés, restauration (+28,0%) et Autres biens et services (+18,6%).

## I.2 Inflation sous-jacente

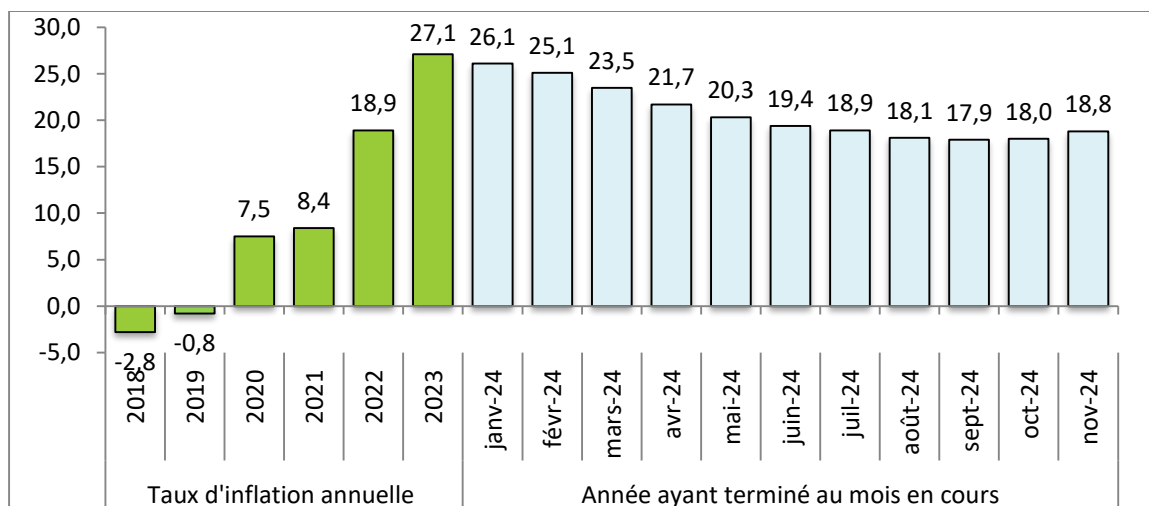
Le taux d'inflation annuel sous-jacent s'établit à +18,6% en novembre 2024. Au cours de l'année ayant pris fin en novembre 2024, le taux d'inflation moyen annuel mesuré par l'indice sous-jacent (indice hors carburant, énergie et produits frais) s'établit à 18,6% contre 17,3% % le mois précédent

## I.3 Inflation des produits alimentaires

Le taux d'inflation des produits alimentaires s'établit à +17,0% en novembre 2024. Au cours de l'année ayant pris fin en novembre 2024, le taux d'inflation moyen annuel mesuré par l'indice des produits alimentaires (non compris les boissons non alcoolisées et service des restaurations) s'établit à +17,0% contre 16,5% % le mois précédent.

## I.4 Evolution de l'inflation annuelle des six dernières années

Graphique 1 : Taux d'inflation annuel des six dernières années



## 1.5 Evolution de la contribution en inflation annuelle de certains groupes des produits

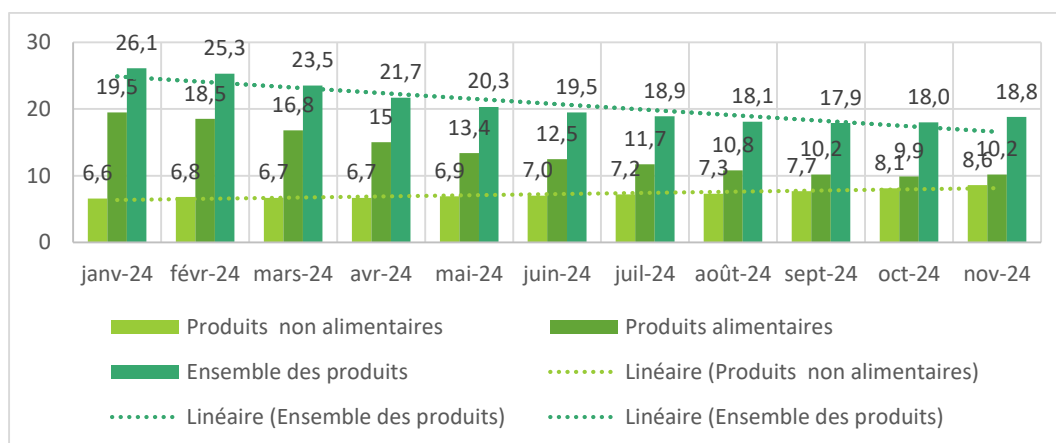
La contribution en inflation annuelle des groupes de produits est définie :

$$\text{(Poids)} \frac{\text{Indice moyen du groupe de produits des 12 mois passés } (m - 12) - \text{Indice moyen du groupe de produits des 12 mois précédents } (m' - 12)}{\text{Indice moyen global des 12 mois précédents } (m' - 12)}$$

Où m= le mois de l'année actuelle, m'= mois de l'année passée et « poids » est la pondération du groupe des produits considérés.

### 1.5.1 Contribution de l'inflation en moyenne annuelle des produits alimentaires et non alimentaires au mois de novembre 2024

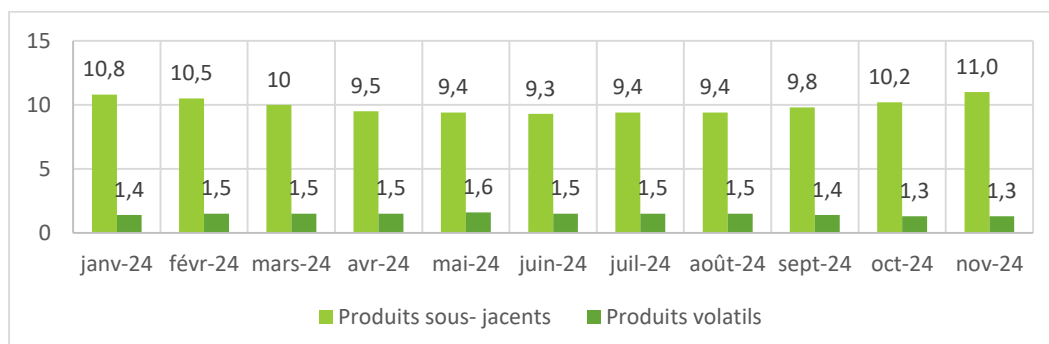
Graphique 2 : Evolution de la contribution de l'inflation des produits alimentaires et non alimentaires



Le graphique précédent montre que la contribution de l'inflation en moyenne annuelle pour les produits alimentaires reste toujours supérieure à celle des produits non alimentaires jusqu'à ce mois de novembre 2024. Pourtant, il est à constater que cet écart va en diminuant durant toute période du fait que la tendance de la contribution des produits non alimentaires est à la hausse par rapport à celle des produits alimentaires.

### 1.5.2 Contribution de l'inflation en moyenne annuelle des produits sous-jacents et volatils au mois de novembre 2024

Graphique 3 : Evolution de la contribution de l'inflation des produits sous-jacents et volatils



**Le graphique no3 montre la contribution de l'inflation en moyenne annuelle des produits sous-jacents et volatils où les produits sous-jacents sont les produits hors carburant, énergie et produits frais alors que les produits volatils considérés en haut sont le carburant, énergie et autres combustibles.**

Dans ce graphique, il est à constater que le comportement de la contribution de l'inflation des produits sous-jacents est à la hausse pour ce mois de novembre 2024 par rapport au mois précédent. Néanmoins, la contribution de l'inflation des produits volatils (composés par du carburant, énergie et autres combustibles) est restée constante du mois d'octobre à novembre 2024.

## II. Inflation en glissement annuel

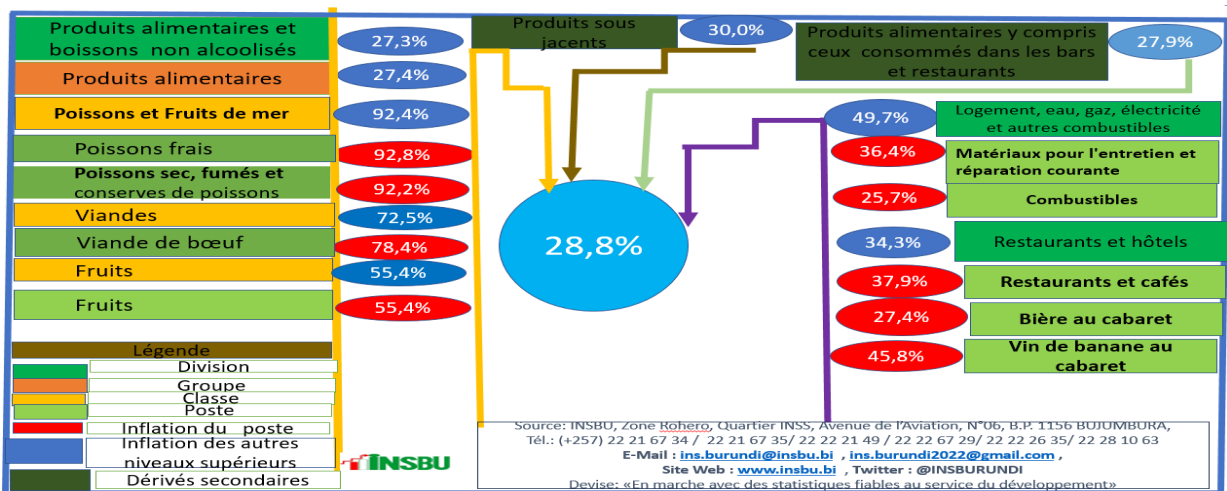
### II.1 Inflation globale

L'inflation en glissement annuel est définie comme suit :

$$\frac{\text{Indice du mois } m - \text{Indice du même mois de l'année précédente } (m - 12)}{\text{Indice du même mois de l'année précédente } (m - 12)}$$

Où m est le mois de l'année actuelle

Résumé explicatif de l'inflation en glissement annuel du mois de novembre 2024



Comme l'on montre le schéma ci haut, l'inflation en glissement annuel du mois de novembre 2024 s'élève à + 28,8% contre +24,9% le mois d'octobre 2024.

L'inflation en glissement annuelle de +28,8 % est due aux prix des produits alimentaires qui enregistrent une hausse de 27,4% dont principalement :

- Les poissons et fruits de mer qui sont en hausse de 92,7% composés des poissons frais et poissons secs, fumés et conserves de poisson en hausse respectivement de 92,8% et 92,2% ;
- Les viandes qui sont en hausse de 72,5% composées essentiellement de la viande de bœuf en hausse de 78,3% ;
- Les fruits qui sont en hausse de 70,1%.

Les produits non alimentaires qui ont contribué à la hausse de cette inflation sont essentiellement : Logement, eau, gaz, électricité et autres combustibles et Restaurants et hôtels en hausse respectivement de 49,7% et 34,3% dont principalement

- Les combustibles en hausse de 25,7% ;
- Matériaux pour l'entretien et réparation courante en hausse de 36,4% ;
- Les restaurants et cafés en hausse de 37,9% ;
- Les bières au cabaret en hausse de 27,4% ;
- Vin de banane au cabaret en hausse de 49,8%.

Les douze fonctions de la classification internationale des fonctions de la consommation individuelle (COICOP) qui composent l'IPC ont enregistré les variations suivantes en glissement annuel :

Produits alimentaires et boissons non alcoolisées (+27,3%) ; Boissons alcoolisées et Tabac (+34,5%) ; Habillement et Chaussures (+42,5%) ; Logement, eau, électricité, gaz et autres combustibles (+49,7%) ; Ameublement, équipement ménager et entretien courant de la maison (+23,7%) ; Santé (+14,1%) ; Transport (+22,1%) ; Communication (+7,1%) ; loisirs et culture (+25,7%) ; Enseignement, éducation (-0,1%), Hôtellerie, cafés, restauration (+34,3%) et Autres biens et services (+29,9%).

## II.2 Inflation en glissement annuel sous- jacent

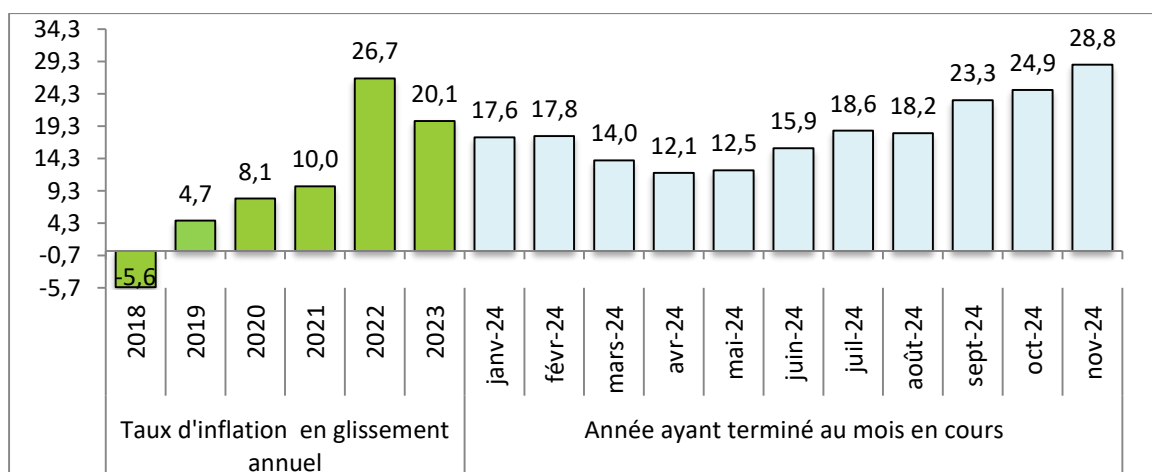
Le taux d'inflation en glissement annuel sous- jacent s'établit à +30,0% en novembre 2024. En novembre 2024, le taux d'inflation en glissement annuel mesuré par l'indice sous-jacent (indice hors carburant, énergie et produits frais) s'établit à 30,0% contre 27,0% le mois précédent.

## II.3. Inflation des produits alimentaires

Le taux d'inflation des produits alimentaires s'établit à +27,4% en novembre 2024. En novembre 2024, le taux d'inflation en glissement annuel mesuré par l'indice des produits alimentaires (non compris les boissons non alcoolisées et service des restaurations) s'établit à +27,4% contre 22,5% % le mois précédent.

## II.4 Evolution de l'inflation en glissement annuel des six dernières années

Graphique 4 : Taux d'inflation en glissement annuel des six dernières années





## II.5 Evolution de la contribution en inflation du glissement annuel de certains groupes des produits

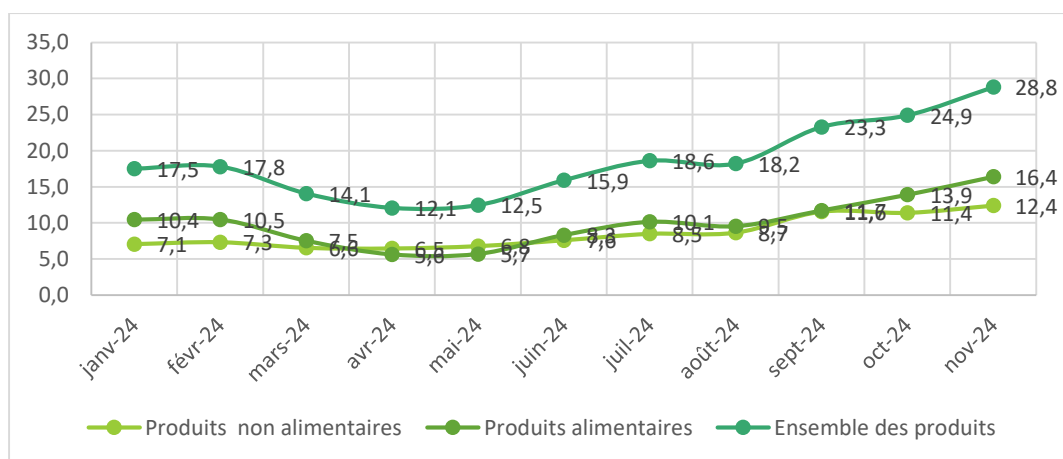
La contribution en inflation du glissement annuel des groupes des produits est définie par :

$$(Poids) \frac{\text{Indice du groupe des produits du mois } m - \text{Indice du groupe des produits du même mois de l'année passée } (m - 12)}{\text{Indice global du même mois de l'année passée } (m - 12)}$$

Où m est le mois de l'année actuelle et « poids » est la pondération du groupe des produits considérés.

### II.5.1 Contribution de l'inflation en glissement annuel des produits alimentaires et non alimentaires au mois de novembre 2024

Graphique 5 : Evolution de la contribution de l'inflation des produits alimentaires et non alimentaires en 2024

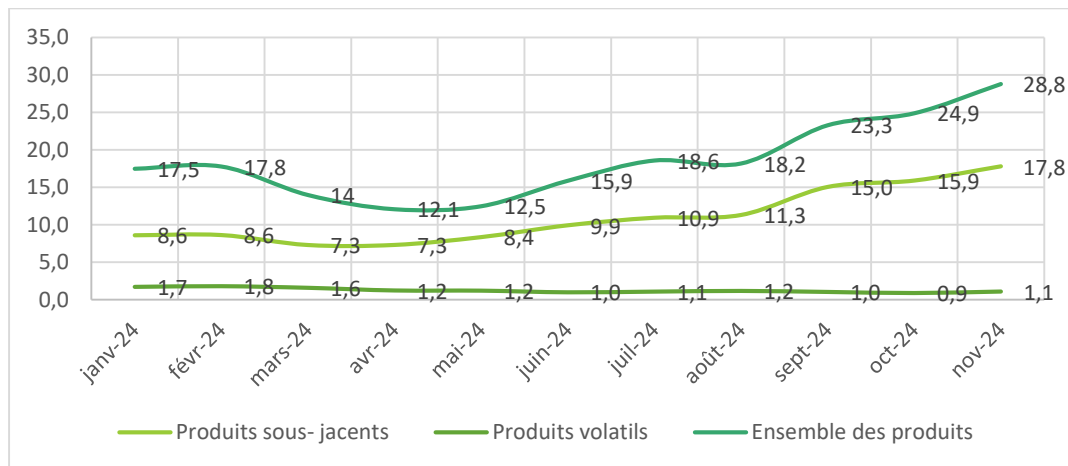


**Le graphique no 5** montre que la contribution de l'inflation en glissement annuel des produits alimentaires et non alimentaires affiche un comportement différent jusqu'à ce mois de novembre 2024. En effet, de janvier à mars la contribution des produits alimentaires est plus élevée que celle des produits non alimentaires alors que de la période du mois de mars à mai 2024 le mouvement de la contribution est à l'inverse.

Par contre de juin à septembre 2024, la contribution des produits alimentaire prend l'allure du début de l'année où sa contribution devient supérieure à celle des produits non alimentaires avec un écart très réduit qui est presque nul pour le mois de septembre 2024. Ainsi, il est à constater que cette contribution devient en hausse de septembre 2024 à novembre 2024 au profit des produits alimentaires.

## II.5.2 Contribution de l'inflation en glissement annuel des produits sous-jacents et volatils au mois de novembre 2024

Graphique 6 : Evolution de la contribution de l'inflation des produits sous- jacents et volatils en 2024



Dans ce graphique no 6, le comportement de la contribution de l'inflation en glissement annuel des produits sous-jacents prend le même sens à celui de l'indice global de tous les produits jusqu'à ce mois de novembre 2024. De même que les produits sous-jacents, les produits volatils (carburant, énergie et autres combustibles), leur contribution est en hausse du mois d'octobre à novembre 2024.

## III. Inflation mensuelle

### III.1 Inflation globale

L'inflation mensuelle ou glissement mensuel est définie comme suit :

$$\frac{\text{Indice du mois } m - \text{indice du mois précédent } (m - 1)}{\text{Indice du mois précédent } (m - 1)}$$

Où m est le mois de l'année actuelle

Le taux d'inflation mensuel s'établit à +3,4% en novembre 2024. En novembre 2024, l'indice national des prix à la consommation des ménages enregistre une hausse de 3,4% contre une hausse de 2,7% le mois d'octobre 2024.

Les douze divisions de la classification internationale des fonctions de la consommation individuelle qui composent l'INPC ont enregistré les variations mensuelles suivantes :

Produits alimentaires et boissons non alcoolisées (+4,3%) ; boissons alcoolisées et tabac (+1,9%) ; habillement et chaussures (+4,0%) ; logement, eau, électricité, gaz et autres combustibles (+1,6%) ; ameublement, équipement ménager et entretien courant de la maison (+3,2%) ; la Santé (+4,2%) ; le transport (+3,9 %) ; la Communication (-1,9%) ; loisirs et culture (-0,9%) ; enseignement, éducation (+1,3%) ; hôtellerie, cafés, restauration (+0,5%) et autres biens et services (+3,2%).

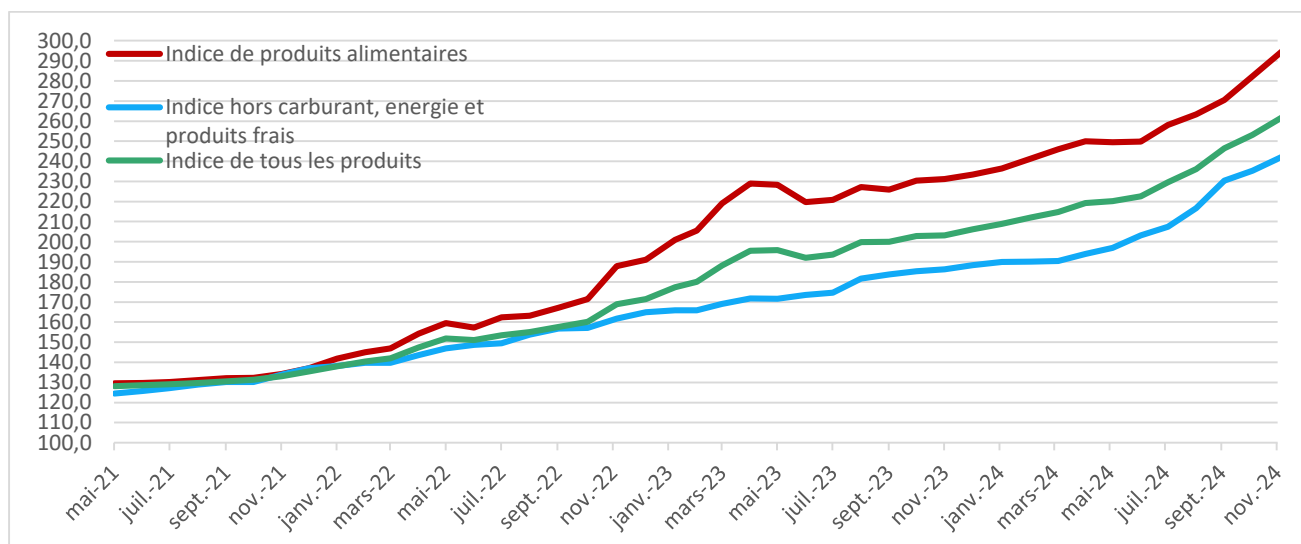
La hausse mensuelle de l'indice des prix à la consommation de 3,4% est imputable essentiellement à la hausse des produits alimentaires (+4,3%).

### III.2 Inflation mensuelle sous-jacent

Le taux d'inflation mensuel sous-jacent s'établit à +2,9% en novembre 2024. En novembre 2024, le taux d'inflation mensuel mesuré par l'indice sous-jacent (indice hors carburant, énergie et produits frais) s'établit à +2,9% contre +2,1% le mois d'octobre 2024.

### II.3 Evolution de l'indice mensuel des 4 dernières années

Graphique 7: Indice mensuel des quatre dernières années



## IV. Indices des nomenclatures secondaires

Les statistiques dérivées produites dans le cadre de cette série d'indice sont : (i) l'inflation sous-jacente, (ii) l'inflation des produits alimentaires par opposition à non alimentaires, (iii) l'inflation sur les services versus les autres biens consommés par les ménages, (iv) l'inflation sur les produits échangeables par rapport aux produits non échangeables.

Ainsi, en novembre 2024 :

- L'indice des prix des services enregistre en glissement mensuel une baisse de 1,3% contre une hausse de 0,5% le mois précédent.
- L'indice des prix des biens durables enregistre en glissement mensuel une hausse de 1,7% contre une hausse de 2,3% le mois précédent.
- L'indice des prix des biens semi-durables enregistre en glissement mensuel une hausse de 3,9% contre une baisse de 5,1% le mois précédent.
- L'indice des prix des biens non durables enregistre en glissement mensuel une hausse de 4,1% contre une hausse de 3,5% le mois précédent.
- L'indice des prix des biens échangeables enregistre une hausse de 3,7% contre une hausse de 3,0% le mois précédent, tandis que celui des biens non échangeables enregistre une hausse de 3,3% contre une hausse de 2,6% le mois précédent.

## V. Indice national et indices provinciaux

Tableau 1 : Indice national des prix à la consommation (milieux urbain & rural)

	Rubriques	Indice du mois de			Inflation (%)			
		Poids	nov-23	oct-24	nov-24	En moyenne annuelle	Mensuel	En glissement Annuel
<b>0</b>	<b>TOUS LES PRODUITS</b>	<b>1000</b>	<b>203,2</b>	<b>253,2</b>	<b>261,8</b>	<b>18,8</b>	<b>3,4</b>	<b>28,8</b>
<b>1</b>	<b>Produits alimentaires et boissons non alcoolisées</b>	<b>526</b>	<b>230,8</b>	<b>281,8</b>	<b>293,9</b>	<b>17,1</b>	<b>4,3</b>	<b>27,3</b>
01.1	Produits alimentaires	520,9	231,2	282,3	294,5	17,0	4,3	27,4
01.1.1	Pains et céréales	114,1	233,4	259,2	270,4	8,2	4,3	15,9
01.1.2	Viandes	25,5	223,9	366,1	386,3	35,7	5,5	72,5
01.1.3	Poissons et Fruits de mer	32,9	256,8	429,7	494,0	43,0	15,0	92,4
01.1.4	Lait, fromage et œuf	4,7	177,6	252,9	263,4	25,8	4,2	48,3
01.1.5	Huiles et graisses	43,9	269,4	285,7	295,1	13,7	3,3	9,5
01.1.6	Fruits	5,8	227,9	364,5	387,7	40,1	6,4	70,1
01.1.7	Légumes	268,5	230,6	267,3	273,4	14,4	2,3	18,6
01.1.8	Sucre, confiture, miel, chocolat et confiserie	10,2	146,0	266,6	262,1	36,4	-1,7	79,5
01.1.9	Produits alimentaires n.c.a	15,4	147,0	241,1	257,8	37,4	6,9	75,4
<b>01.2</b>	<b>Boissons non alcoolisées</b>	<b>5,1</b>	<b>194,4</b>	<b>226,4</b>	<b>233,6</b>	<b>28,4</b>	<b>3,2</b>	<b>20,2</b>
01.2.1	Café, thé et cacao	0,8	159,8	202,3	204,7	26,2	1,2	28,1
01.2.2	Eaux minérales, boissons rafraichissantes, jus de fruits	4,3	200,7	230,8	238,8	28,8	3,5	19,0
<b>2</b>	<b>Boissons alcoolisées et tabac</b>	<b>10,7</b>	<b>163,1</b>	<b>215,4</b>	<b>219,4</b>	<b>27,0</b>	<b>1,9</b>	<b>34,5</b>
<b>3</b>	<b>Articles d'habillement et chaussures</b>	<b>57,1</b>	<b>177,0</b>	<b>242,5</b>	<b>252,3</b>	<b>24,2</b>	<b>4,0</b>	<b>42,5</b>
<b>4</b>	<b>Logement, eau, gaz, électricité et autres combustibles</b>	<b>79,9</b>	<b>185,4</b>	<b>273,3</b>	<b>277,6</b>	<b>27,9</b>	<b>1,6</b>	<b>49,7</b>
<b>5</b>	<b>Meubles, articles de ménage et entretien courant du foyer</b>	<b>55,5</b>	<b>189,9</b>	<b>227,7</b>	<b>235,0</b>	<b>17,4</b>	<b>3,2</b>	<b>23,7</b>
<b>6</b>	<b>Santé</b>	<b>28</b>	<b>189,0</b>	<b>207,2</b>	<b>215,6</b>	<b>9,9</b>	<b>4,1</b>	<b>14,1</b>
<b>7</b>	<b>Transports</b>	<b>58,8</b>	<b>173,0</b>	<b>203,3</b>	<b>211,2</b>	<b>19,0</b>	<b>3,9</b>	<b>22,1</b>
<b>8</b>	<b>Communications</b>	<b>37,3</b>	<b>117,1</b>	<b>127,6</b>	<b>125,4</b>	<b>6,9</b>	<b>-1,7</b>	<b>7,1</b>
<b>9</b>	<b>Loisirs et culture</b>	<b>13,8</b>	<b>191,8</b>	<b>243,3</b>	<b>241,1</b>	<b>17,4</b>	<b>-0,9</b>	<b>25,7</b>
<b>10</b>	<b>Enseignement</b>	<b>13,4</b>	<b>167,8</b>	<b>165,4</b>	<b>167,6</b>	<b>9,6</b>	<b>1,3</b>	<b>-0,1</b>
<b>11</b>	<b>Restaurants et hôtels</b>	<b>94</b>	<b>168,8</b>	<b>225,5</b>	<b>226,7</b>	<b>28,0</b>	<b>0,5</b>	<b>34,3</b>
<b>12</b>	<b>Biens et services divers</b>	<b>25,6</b>	<b>157,0</b>	<b>197,7</b>	<b>204,0</b>	<b>18,6</b>	<b>3,2</b>	<b>29,9</b>
<b>Autres Statistiques dérivées</b>								
	Sous-jacent		<b>186,2</b>	<b>235,3</b>	<b>242,1</b>	<b>18,6</b>	<b>2,9</b>	<b>30,0</b>
	Non alimentaire		172,8	221,5	226,2	21,4	2,1	30,9
	Alimentaire		231,2	282,3	294,5	17,0	4,3	27,4
	Services		155,1	204,3	206,9	21,2	1,3	33,4
	Biens Durables		169,3	216,8	220,4	18,2	1,7	30,2
	Biens Semi Durables		178,1	240,7	250,2	23,0	3,9	40,5
	Biens Non Durables		227,9	277,1	288,4	17,8	4,1	26,5
	Energie, Carburant et Combustibles		238,3	279,8	286,9	24,1	2,5	20,4
	Echangeable		198,4	239,9	248,7	15,6	3,7	25,4
	Non échangeables		205,6	259,9	268,4	20,3	3,3	30,5

**Tableau 2 : Indice des prix des provinces**

Province	Poids	sept-24	oct-24	nov-24
<b>Burundi</b>	<b>1000</b>	<b>246,47</b>	<b>253,15</b>	<b>261,77</b>
<b>Urbain</b>	<b>294,3</b>	<b>244</b>	<b>249,49</b>	<b>261,50</b>
<b>Rural</b>	<b>705,7</b>	<b>247,51</b>	<b>254,68</b>	<b>261,88</b>
Bubanza	47	246,22	254,25	275,47
Bujumbura	71	247,48	261,04	281,60
Bururi	34,1	236,71	244,12	250,29
Cankuzo	20	230,51	240,20	242,31
Cibitoke	69,1	267,64	278,64	280,67
Gitega	59,7	250,95	253,87	264,85
Karusi	28,4	249,81	248,95	252,27
Kayanza	53,9	240,5	251,46	260,81
Kirundo	56,7	227,18	222,89	223,86
Makamba	47,7	247,66	254,38	261,07
Muramvya	26,1	247,11	249,48	266,24
Muyinga	53,1	293,59	310,56	305,85
Mwaro	29,1	225,02	223,44	241,71
Ngozi	67	243,07	252,68	254,90
Rutana	40,1	262,39	263,43	272,29
Ruyigi	27	210,45	226,28	231,03
Rumonge	42,2	244,27	258,51	261,73
Bujumbura Mairie	227,7	244,84	249,08	261,73

Tableau 3 : IPC Mairie

BUJUMBURA Mairie		POIDS	Base 2016	sept.-24	oct.-24	nov.-24
<b>00</b>	<b>TOUS LES PRODUITS</b>	<b>1000,0</b>	<b>100,0</b>	<b>244,8</b>	<b>249,1</b>	<b>261,7</b>
<b>01</b>	<b>Produits alimentaires et boissons non alcoolisées</b>	<b>338,4</b>	<b>100,0</b>	<b>280,2</b>	<b>294,8</b>	<b>325,9</b>
<b>011</b>	<b>Produits alimentaires</b>	<b>333,1</b>	<b>100,0</b>	<b>280,8</b>	<b>295,6</b>	<b>326,8</b>
0111	<i>Pains et céréales</i>	90,7	100,0	264,1	275,6	285,9
0112	<i>Viandes</i>	24,8	100,0	367,0	400,5	436,2
0113	<i>Poissons et Fruits de mer</i>	32,8	100,0	363,0	357,2	497,7
0114	<i>Lait, fromage et œuf</i>	9,3	100,0	252,9	267,1	276,8
0115	<i>Huiles et graisses</i>	22,5	100,0	354,9	354,3	392,3
0116	<i>Fruits</i>	6,1	100,0	375,7	396,3	411,1
0117	<i>Légumes</i>	130,6	100,0	248,0	259,0	279,2
0118	<i>Sucre, confiture, miel, chocolat et confiserie</i>	10,9	100,0	200,6	342,7	344,2
0119	<i>Produits alimentaires n.c.a</i>	5,3	100,0	251,5	256,1	309,8
<b>012</b>	<b>Boissons non alcoolisées</b>	<b>5,2</b>	<b>100,0</b>	<b>243,4</b>	<b>246,8</b>	<b>268,8</b>
0121	<i>Café, thé et cacao</i>	0,7	100,0	192,8	208,8	195,9
0122	<i>Eaux minérales, boissons rafraichissantes et jus de fruits</i>	4,6	100,0	250,9	252,4	279,6
<b>02</b>	<b>Boissons alcoolisées et tabac</b>	<b>9,4</b>	<b>100,0</b>	<b>263,9</b>	<b>269,8</b>	<b>277,0</b>
<b>03</b>	<b>Articles d'habillement et chaussures</b>	<b>55,5</b>	<b>100,0</b>	<b>226,5</b>	<b>233,7</b>	<b>233,9</b>
<b>04</b>	<b>Logement, eau, gaz, électricité et autres combustibles</b>	<b>156,4</b>	<b>100,0</b>	<b>267,1</b>	<b>265,7</b>	<b>271,3</b>
<b>05</b>	<b>Meubles, articles de ménage et entretien courant du foyer</b>	<b>53,5</b>	<b>100,0</b>	<b>213,4</b>	<b>218,3</b>	<b>221,9</b>
<b>06</b>	<b>Santé</b>	<b>31,3</b>	<b>100,0</b>	<b>169,7</b>	<b>169,3</b>	<b>171,3</b>
<b>07</b>	<b>Transports</b>	<b>110,9</b>	<b>100,0</b>	<b>227,1</b>	<b>216,0</b>	<b>220,7</b>
<b>08</b>	<b>Communications</b>	<b>57,3</b>	<b>100,0</b>	<b>162,0</b>	<b>162,0</b>	<b>154,9</b>
<b>09</b>	<b>Loisirs et culture</b>	<b>19,4</b>	<b>100,0</b>	<b>204,0</b>	<b>204,3</b>	<b>202,3</b>
<b>10</b>	<b>Enseignement</b>	<b>37,2</b>	<b>100,0</b>	<b>185,6</b>	<b>167,5</b>	<b>170,9</b>
<b>11</b>	<b>Restaurants et hôtels</b>	<b>96,6</b>	<b>100,0</b>	<b>244,8</b>	<b>248,4</b>	<b>256,1</b>
<b>12</b>	<b>Biens et services divers</b>	<b>34,1</b>	<b>100,0</b>	<b>219,4</b>	<b>230,2</b>	<b>229,2</b>

Tableau 4 : IPC BUBANZA

Bubanza		POIDS	Base 2016	sept.-24	oct.-24	nov.-24
<b>00</b>	<b>TOUS LES PRODUITS</b>	<b>1000,0</b>	<b>100,0</b>	<b>246,2</b>	<b>254,3</b>	<b>275,5</b>
<b>01</b>	<b>Produits alimentaires et boissons non alcoolisées</b>	<b>640,3</b>	<b>100,0</b>	<b>261,3</b>	<b>278,4</b>	<b>302,8</b>
<b>011</b>	<b>Produits alimentaires</b>	<b>630,3</b>	<b>100,0</b>	<b>261,6</b>	<b>279,0</b>	<b>303,7</b>
0111	<i>Pains et céréales</i>	137,7	100,0	276,0	287,8	310,4
0112	<i>Viandes</i>	48,1	100,0	291,4	359,0	387,0
0113	<i>Poissons et Fruits de mer</i>	38,7	100,0	396,6	409,0	552,5
0114	<i>Lait, fromage et œuf</i>	2,9	100,0	256,4	277,8	291,5
0115	<i>Huiles et graisses</i>	39,7	100,0	245,6	246,7	286,0
0116	<i>Fruits</i>	3,0	100,0	374,2	312,0	345,9
0117	<i>Légumes</i>	336,9	100,0	241,6	257,2	268,3
0118	<i>Sucre, confiture, miel, chocolat et confiserie</i>	7,0	100,0	197,8	252,1	269,8
0119	<i>Produits alimentaires n.c.a</i>	16,3	100,0	192,6	195,5	195,1
<b>012</b>	<b>Boissons non alcoolisées</b>	<b>10,0</b>	<b>100,0</b>	<b>242,6</b>	<b>241,3</b>	<b>242,2</b>
0121	<i>Café, thé et cacao</i>	0,4	100,0	204,1	204,1	223,3
0122	<i>Eaux minérales, boissons rafraichissantes et jus de fruits</i>	9,6	100,0	244,3	243,0	243,0
<b>02</b>	<b>Boissons alcoolisées et tabac</b>	<b>7,9</b>	<b>100,0</b>	<b>195,1</b>	<b>195,6</b>	<b>196,8</b>
<b>03</b>	<b>Articles d'habillement et chaussures</b>	<b>42,2</b>	<b>100,0</b>	<b>193,1</b>	<b>195,1</b>	<b>193,7</b>
<b>04</b>	<b>Logement, eau, gaz, électricité et autres combustibles</b>	<b>58,3</b>	<b>100,0</b>	<b>378,9</b>	<b>321,9</b>	<b>373,8</b>
<b>05</b>	<b>Meubles, articles de ménage et entretien courant du foyer</b>	<b>57,6</b>	<b>100,0</b>	<b>214,0</b>	<b>220,1</b>	<b>228,1</b>
<b>06</b>	<b>Santé</b>	<b>41,1</b>	<b>100,0</b>	<b>153,3</b>	<b>156,3</b>	<b>158,3</b>
<b>07</b>	<b>Transports</b>	<b>25,4</b>	<b>100,0</b>	<b>211,2</b>	<b>210,8</b>	<b>279,6</b>
<b>08</b>	<b>Communications</b>	<b>26,6</b>	<b>100,0</b>	<b>107,3</b>	<b>107,3</b>	<b>107,3</b>
<b>09</b>	<b>Loisirs et culture</b>	<b>9,6</b>	<b>100,0</b>	<b>320,2</b>	<b>298,4</b>	<b>280,6</b>
<b>10</b>	<b>Enseignement</b>	<b>3,4</b>	<b>100,0</b>	<b>206,6</b>	<b>206,6</b>	<b>207,7</b>
<b>11</b>	<b>Restaurants et hôtels</b>	<b>74,8</b>	<b>100,0</b>	<b>179,3</b>	<b>179,6</b>	<b>186,4</b>
<b>12</b>	<b>Biens et services divers</b>	<b>12,8</b>	<b>100,0</b>	<b>240,4</b>	<b>243,1</b>	<b>245,9</b>

Tableau 5 : IPC Bujumbura

BUJUMBURA		POIDS	Base 2016	sept.-24	oct.-24	nov.-24
<b>00</b>	<b>TOUS LES PRODUITS</b>	<b>1000,0</b>	<b>100,0</b>	<b>247,5</b>	<b>261,0</b>	<b>281,6</b>
<b>01</b>	<b>Produits alimentaires et boissons non alcoolisées</b>	<b>557,7</b>	<b>100,0</b>	<b>294,4</b>	<b>316,9</b>	<b>350,0</b>
<b>011</b>	<b>Produits alimentaires</b>	<b>553,7</b>	<b>100,0</b>	<b>294,9</b>	<b>317,5</b>	<b>350,8</b>
0111	<i>Pains et céréales</i>	98,8	100,0	264,4	274,5	285,6
0112	<i>Viandes</i>	46,3	100,0	387,0	375,4	381,3
0113	<i>Poissons et Fruits de mer</i>	60,6	100,0	567,3	756,2	928,5
0114	<i>Lait, fromage et œuf</i>	7,2	100,0	195,6	195,9	183,3
0115	<i>Huiles et graisses</i>	38,8	100,0	367,4	329,3	368,9
0116	<i>Fruits</i>	5,3	100,0	235,7	226,2	347,4
0117	<i>Légumes</i>	271,4	100,0	222,8	233,6	251,1
0118	<i>Sucre, confiture, miel, chocolat et confiserie</i>	12,6	100,0	341,1	262,9	263,1
0119	<i>Produits alimentaires n.c.a</i>	12,6	100,0	251,9	268,0	252,0
<b>012</b>	<b>Boissons non alcoolisées</b>	<b>4,0</b>	<b>100,0</b>	<b>225,3</b>	<b>228,9</b>	<b>231,5</b>
0121	<i>Café, thé et cacao</i>	0,7	100,0	136,5	136,5	151,6
0122	<i>Eaux minérales, boissons rafraichissantes et jus de fruits</i>	3,3	100,0	244,4	248,8	248,7
<b>02</b>	<b>Boissons alcoolisées et tabac</b>	<b>17,2</b>	<b>100,0</b>	<b>170,3</b>	<b>170,2</b>	<b>172,1</b>
<b>03</b>	<b>Articles d'habillement et chaussures</b>	<b>49,9</b>	<b>100,0</b>	<b>199,8</b>	<b>203,6</b>	<b>244,5</b>
<b>04</b>	<b>Logement, eau, gaz, électricité et autres combustibles</b>	<b>70,5</b>	<b>100,0</b>	<b>195,7</b>	<b>200,6</b>	<b>200,7</b>
<b>05</b>	<b>Meubles, articles de ménage et entretien courant du foyer</b>	<b>53,7</b>	<b>100,0</b>	<b>214,0</b>	<b>221,2</b>	<b>231,3</b>
<b>06</b>	<b>Santé</b>	<b>18,0</b>	<b>100,0</b>	<b>238,6</b>	<b>238,6</b>	<b>238,7</b>
<b>07</b>	<b>Transports</b>	<b>53,2</b>	<b>100,0</b>	<b>122,5</b>	<b>122,8</b>	<b>122,9</b>
<b>08</b>	<b>Communications</b>	<b>47,2</b>	<b>100,0</b>	<b>102,9</b>	<b>102,9</b>	<b>102,9</b>
<b>09</b>	<b>Loisirs et culture</b>	<b>14,8</b>	<b>100,0</b>	<b>246,7</b>	<b>253,3</b>	<b>209,2</b>
<b>10</b>	<b>Enseignement</b>	<b>5,4</b>	<b>100,0</b>	<b>203,5</b>	<b>195,9</b>	<b>198,9</b>
<b>11</b>	<b>Restaurants et hôtels</b>	<b>92,0</b>	<b>100,0</b>	<b>239,2</b>	<b>239,1</b>	<b>239,3</b>
<b>12</b>	<b>Biens et services divers</b>	<b>20,6</b>	<b>100,0</b>	<b>132,1</b>	<b>134,0</b>	<b>138,9</b>



Tableau 6 : IPC Bururi

Bururi		POIDS	Base 2016	sept.-24	oct.-24	nov.-24
<b>00</b>	<b>TOUS LES PRODUITS</b>	<b>1000,0</b>	<b>100,0</b>	<b>236,7</b>	<b>244,1</b>	<b>250,3</b>
<b>01</b>	<b>Produits alimentaires et boissons non alcoolisées</b>	<b>568,3</b>	<b>100,0</b>	<b>248,4</b>	<b>257,4</b>	<b>262,3</b>
<b>011</b>	<b>Produits alimentaires</b>	<b>562,9</b>	<b>100,0</b>	<b>248,5</b>	<b>257,5</b>	<b>262,6</b>
0111	<i>Pains et céréales</i>	191,5	100,0	204,0	221,6	229,0
0112	<i>Viandes</i>	21,7	100,0	294,8	337,2	334,5
0113	<i>Poissons et Fruits de mer</i>	17,1	100,0	220,6	201,6	196,7
0114	<i>Lait, fromage et œuf</i>	4,9	100,0	203,7	204,1	203,8
0115	<i>Huiles et graisses</i>	60,6	100,0	268,1	268,1	269,6
0116	<i>Fruits</i>	2,0	100,0	389,8	454,7	375,1
0117	<i>Légumes</i>	222,2	100,0	294,5	295,6	302,9
0118	<i>Sucre, confiture, miel, chocolat et confiserie</i>	19,5	100,0	122,2	159,0	158,9
0119	<i>Produits alimentaires n.c.a</i>	23,5	100,0	205,1	205,2	207,1
<b>012</b>	<b>Boissons non alcoolisées</b>	<b>5,3</b>	<b>100,0</b>	<b>239,7</b>	<b>243,5</b>	<b>231,3</b>
0121	<i>Café, thé et cacao</i>	2,0	100,0	134,2	144,4	158,7
0122	<i>Eaux minérales, boissons rafraichissantes et jus de fruits</i>	3,3	100,0	304,3	304,3	275,7
<b>02</b>	<b>Boissons alcoolisées et tabac</b>	<b>19,2</b>	<b>100,0</b>	<b>193,8</b>	<b>195,3</b>	<b>194,5</b>
<b>03</b>	<b>Articles d'habillement et chaussures</b>	<b>64,7</b>	<b>100,0</b>	<b>297,3</b>	<b>311,0</b>	<b>319,0</b>
<b>04</b>	<b>Logement, eau, gaz, électricité et autres combustibles</b>	<b>52,5</b>	<b>100,0</b>	<b>176,9</b>	<b>216,8</b>	<b>228,7</b>
<b>05</b>	<b>Meubles, articles de ménage et entretien courant du foyer</b>	<b>53,8</b>	<b>100,0</b>	<b>181,7</b>	<b>200,9</b>	<b>210,9</b>
<b>06</b>	<b>Santé</b>	<b>25,4</b>	<b>100,0</b>	<b>519,7</b>	<b>449,1</b>	<b>453,3</b>
<b>07</b>	<b>Transports</b>	<b>38,2</b>	<b>100,0</b>	<b>197,4</b>	<b>198,0</b>	<b>217,6</b>
<b>08</b>	<b>Communications</b>	<b>28,5</b>	<b>100,0</b>	<b>216,4</b>	<b>216,4</b>	<b>223,0</b>
<b>09</b>	<b>Loisirs et culture</b>	<b>17,9</b>	<b>100,0</b>	<b>247,1</b>	<b>246,7</b>	<b>266,9</b>
<b>10</b>	<b>Enseignement</b>	<b>9,7</b>	<b>100,0</b>	<b>135,9</b>	<b>135,9</b>	<b>138,3</b>
<b>11</b>	<b>Restaurants et hôtels</b>	<b>100,8</b>	<b>100,0</b>	<b>169,1</b>	<b>169,3</b>	<b>171,1</b>
<b>12</b>	<b>Biens et services divers</b>	<b>21,0</b>	<b>100,0</b>	<b>182,9</b>	<b>184,6</b>	<b>187,9</b>

Tableau 7 : IPC Cankuzo

Cankuzo		POIDS	Base 2016	sept.-24	oct.-24	nov.-24
<b>00</b>	<b>TOUS LES PRODUITS</b>	<b>1000,0</b>	<b>100,0</b>	<b>230,5</b>	<b>240,2</b>	<b>242,3</b>
<b>01</b>	<b>Produits alimentaires et boissons non alcoolisées</b>	<b>589,5</b>	<b>100,0</b>	<b>254,3</b>	<b>266,4</b>	<b>268,1</b>
<b>011</b>	<b>Produits alimentaires</b>	<b>585,3</b>	<b>100,0</b>	<b>254,6</b>	<b>266,8</b>	<b>268,6</b>
0111	<i>Pains et céréales</i>	101,7	100,0	259,2	287,4	305,8
0112	<i>Viandes</i>	29,7	100,0	345,8	408,5	372,1
0113	<i>Poissons et Fruits de mer</i>	20,7	100,0	638,2	501,9	436,4
0114	<i>Lait, fromage et œuf</i>	2,8	100,0	199,4	217,8	214,2
0115	<i>Huiles et graisses</i>	55,2	100,0	313,0	299,0	299,6
0116	<i>Fruits</i>	6,5	100,0	330,3	364,3	327,6
0117	<i>Légumes</i>	338,0	100,0	214,6	231,3	235,4
0118	<i>Sucre, confiture, miel, chocolat et confiserie</i>	9,4	100,0	176,4	227,2	219,2
0119	<i>Produits alimentaires n.c.a</i>	21,3	100,0	235,6	216,2	240,2
<b>012</b>	<b>Boissons non alcoolisées</b>	<b>4,2</b>	<b>100,0</b>	<b>202,2</b>	<b>203,5</b>	<b>199,2</b>
0121	<i>Café, thé et cacao</i>	0,9	100,0	184,6	184,6	184,6
0122	<i>Eaux minérales, boissons rafraichissantes et jus de fruits</i>	3,3	100,0	207,2	208,8	203,3
<b>02</b>	<b>Boissons alcoolisées et tabac</b>	<b>19,7</b>	<b>100,0</b>	<b>202,2</b>	<b>174,3</b>	<b>202,5</b>
<b>03</b>	<b>Articles d'habillement et chaussures</b>	<b>71,3</b>	<b>100,0</b>	<b>207,0</b>	<b>233,2</b>	<b>225,0</b>
<b>04</b>	<b>Logement, eau, gaz, électricité et autres combustibles</b>	<b>19,2</b>	<b>100,0</b>	<b>217,9</b>	<b>217,4</b>	<b>249,8</b>
<b>05</b>	<b>Meubles, articles de ménage et entretien courant du foyer</b>	<b>66,5</b>	<b>100,0</b>	<b>255,7</b>	<b>258,0</b>	<b>252,8</b>
<b>06</b>	<b>Santé</b>	<b>33,2</b>	<b>100,0</b>	<b>132,4</b>	<b>132,6</b>	<b>133,1</b>
<b>07</b>	<b>Transports</b>	<b>44,2</b>	<b>100,0</b>	<b>142,1</b>	<b>152,6</b>	<b>145,0</b>
<b>08</b>	<b>Communications</b>	<b>28,2</b>	<b>100,0</b>	<b>104,0</b>	<b>104,0</b>	<b>104,0</b>
<b>09</b>	<b>Loisirs et culture</b>	<b>13,7</b>	<b>100,0</b>	<b>287,0</b>	<b>291,5</b>	<b>306,7</b>
<b>10</b>	<b>Enseignement</b>	<b>4,6</b>	<b>100,0</b>	<b>222,0</b>	<b>222,0</b>	<b>222,0</b>
<b>11</b>	<b>Restaurants et hôtels</b>	<b>84,5</b>	<b>100,0</b>	<b>194,0</b>	<b>199,4</b>	<b>210,1</b>
<b>12</b>	<b>Biens et services divers</b>	<b>25,5</b>	<b>100,0</b>	<b>225,5</b>	<b>230,0</b>	<b>232,5</b>

Tableau 8 : IPC Cibitoke

Cibitoke		POIDS	Base 2016	sept.-24	oct.-24	nov.-24
<b>00</b>	<b>TOUS LES PRODUITS</b>	<b>1000,0</b>	<b>100,0</b>	<b>267,6</b>	<b>278,6</b>	<b>280,7</b>
<b>01</b>	<b>Produits alimentaires et boissons non alcoolisées</b>	<b>542,3</b>	<b>100,0</b>	<b>284,5</b>	<b>305,0</b>	<b>309,1</b>
<b>011</b>	<b>Produits alimentaires</b>	<b>538,0</b>	<b>100,0</b>	<b>284,8</b>	<b>305,3</b>	<b>309,5</b>
0111	<i>Pains et céréales</i>	109,2	100,0	237,6	242,3	251,6
0112	<i>Viandes</i>	32,8	100,0	285,2	396,6	440,0
0113	<i>Poissons et Fruits de mer</i>	43,9	100,0	518,4	569,3	579,7
0114	<i>Lait, fromage et œuf</i>	2,1	100,0	249,7	257,5	266,3
0115	<i>Huiles et graisses</i>	27,4	100,0	287,5	263,9	280,0
0116	<i>Fruits</i>	6,1	100,0	268,3	298,0	288,4
0117	<i>Légumes</i>	297,9	100,0	275,5	289,5	286,4
0118	<i>Sucre, confiture, miel, chocolat et confiserie</i>	7,4	100,0	144,2	274,5	259,0
0119	<i>Produits alimentaires n.c.a</i>	11,3	100,0	175,4	174,4	171,3
<b>012</b>	<b>Boissons non alcoolisées</b>	<b>4,4</b>	<b>100,0</b>	<b>257,5</b>	<b>262,8</b>	<b>264,6</b>
0121	<i>Café, thé et cacao</i>	0,4	100,0	175,2	199,7	210,3
0122	<i>Eaux minérales, boissons rafraichissantes et jus de fruits</i>	4,0	100,0	264,7	268,3	269,3
<b>02</b>	<b>Boissons alcoolisées et tabac</b>	<b>3,5</b>	<b>100,0</b>	<b>235,7</b>	<b>266,9</b>	<b>247,3</b>
<b>03</b>	<b>Articles d'habillement et chaussures</b>	<b>47,9</b>	<b>100,0</b>	<b>218,4</b>	<b>231,8</b>	<b>234,0</b>
<b>04</b>	<b>Logement, eau, gaz, électricité et autres combustibles</b>	<b>132,9</b>	<b>100,0</b>	<b>271,2</b>	<b>276,4</b>	<b>271,4</b>
<b>05</b>	<b>Meubles, articles de ménage et entretien courant du foyer</b>	<b>40,2</b>	<b>100,0</b>	<b>333,6</b>	<b>307,5</b>	<b>311,0</b>
<b>06</b>	<b>Santé</b>	<b>17,5</b>	<b>100,0</b>	<b>237,3</b>	<b>231,5</b>	<b>242,6</b>
<b>07</b>	<b>Transports</b>	<b>76,8</b>	<b>100,0</b>	<b>269,7</b>	<b>252,3</b>	<b>259,8</b>
<b>08</b>	<b>Communications</b>	<b>30,2</b>	<b>100,0</b>	<b>100,2</b>	<b>100,2</b>	<b>100,2</b>
<b>09</b>	<b>Loisirs et culture</b>	<b>12,4</b>	<b>100,0</b>	<b>279,0</b>	<b>278,6</b>	<b>285,2</b>
<b>10</b>	<b>Enseignement</b>	<b>6,2</b>	<b>100,0</b>	<b>121,1</b>	<b>121,1</b>	<b>118,8</b>
<b>11</b>	<b>Restaurants et hôtels</b>	<b>66,0</b>	<b>100,0</b>	<b>240,5</b>	<b>254,0</b>	<b>241,5</b>
<b>12</b>	<b>Biens et services divers</b>	<b>21,1</b>	<b>100,0</b>	<b>187,9</b>	<b>189,2</b>	<b>202,0</b>

Tableau 9 : IPC Gitega

Gitega		POIDS	Base 2016	sept.-24	oct.-24	nov.-24
<b>00</b>	<b>TOUS LES PRODUITS</b>	<b>1000,0</b>	<b>100,0</b>	<b>251,0</b>	<b>253,9</b>	<b>264,8</b>
<b>01</b>	<b>Produits alimentaires et boissons non alcoolisées</b>	<b>504,1</b>	<b>100,0</b>	<b>292,6</b>	<b>301,6</b>	<b>314,5</b>
<b>011</b>	<b>Produits alimentaires</b>	<b>501,9</b>	<b>100,0</b>	<b>292,8</b>	<b>301,8</b>	<b>314,7</b>
0111	<i>Pains et céréales</i>	102,1	100,0	235,9	258,3	261,7
0112	<i>Viandes</i>	16,7	100,0	337,7	338,2	390,6
0113	<i>Poissons et Fruits de mer</i>	33,4	100,0	226,1	240,9	303,9
0114	<i>Lait, fromage et œuf</i>	3,7	100,0	233,5	236,3	240,1
0115	<i>Huiles et graisses</i>	61,2	100,0	302,7	302,6	347,3
0116	<i>Fruits</i>	5,5	100,0	332,3	315,0	330,1
0117	<i>Légumes</i>	249,8	100,0	320,7	326,7	326,8
0118	<i>Sucre, confiture, miel, chocolat et confiserie</i>	9,5	100,0	177,9	241,7	228,9
0119	<i>Produits alimentaires n.c.a</i>	19,8	100,0	334,2	319,9	341,3
<b>012</b>	<b>Boissons non alcoolisées</b>	<b>2,3</b>	<b>100,0</b>	<b>239,0</b>	<b>250,7</b>	<b>259,6</b>
0121	<i>Café, thé et cacao</i>	1,0	100,0	248,6	273,7	249,3
0122	<i>Eaux minérales, boissons rafraichissantes et jus de fruits</i>	1,2	100,0	231,0	231,4	268,3
<b>02</b>	<b>Boissons alcoolisées et tabac</b>	<b>11,4</b>	<b>100,0</b>	<b>172,2</b>	<b>164,8</b>	<b>166,5</b>
<b>03</b>	<b>Articles d'habillement et chaussures</b>	<b>63,6</b>	<b>100,0</b>	<b>196,0</b>	<b>195,1</b>	<b>232,5</b>
<b>04</b>	<b>Logement, eau, gaz, électricité et autres combustibles</b>	<b>38,5</b>	<b>100,0</b>	<b>277,5</b>	<b>269,9</b>	<b>266,5</b>
<b>05</b>	<b>Meubles, articles de ménage et entretien courant du foyer</b>	<b>72,5</b>	<b>100,0</b>	<b>212,5</b>	<b>214,2</b>	<b>239,0</b>
<b>06</b>	<b>Santé</b>	<b>47,7</b>	<b>100,0</b>	<b>181,6</b>	<b>178,9</b>	<b>221,6</b>
<b>07</b>	<b>Transports</b>	<b>45,6</b>	<b>100,0</b>	<b>284,6</b>	<b>283,6</b>	<b>268,9</b>
<b>08</b>	<b>Communications</b>	<b>39,6</b>	<b>100,0</b>	<b>95,0</b>	<b>95,0</b>	<b>95,0</b>
<b>09</b>	<b>Loisirs et culture</b>	<b>16,1</b>	<b>100,0</b>	<b>271,0</b>	<b>269,4</b>	<b>293,8</b>
<b>10</b>	<b>Enseignement</b>	<b>10,4</b>	<b>100,0</b>	<b>192,6</b>	<b>192,6</b>	<b>192,6</b>
<b>11</b>	<b>Restaurants et hôtels</b>	<b>121,4</b>	<b>100,0</b>	<b>203,0</b>	<b>192,7</b>	<b>183,3</b>
<b>12</b>	<b>Biens et services divers</b>	<b>29,0</b>	<b>100,0</b>	<b>224,5</b>	<b>228,9</b>	<b>221,6</b>

Tableau 10 : IPC Karuzi

Karuzi		POIDS	Base 2016	sept.-24	oct.-24	nov.-24
<b>00</b>	<b>TOUS LES PRODUITS</b>	<b>1000,0</b>	<b>100,0</b>	<b>249,8</b>	<b>248,9</b>	<b>252,3</b>
<b>01</b>	<b>Produits alimentaires et boissons non alcoolisées</b>	<b>600,0</b>	<b>100,0</b>	<b>272,8</b>	<b>269,7</b>	<b>271,4</b>
<b>011</b>	<b>Produits alimentaires</b>	<b>598,4</b>	<b>100,0</b>	<b>273,0</b>	<b>269,9</b>	<b>271,6</b>
0111	<i>Pains et céréales</i>	101,6	100,0	224,6	240,7	267,4
0112	<i>Viandes</i>	21,7	100,0	496,9	530,1	522,2
0113	<i>Poissons et Fruits de mer</i>	26,9	100,0	478,9	502,4	383,2
0114	<i>Lait, fromage et œuf</i>	1,2	100,0	179,5	199,6	196,2
0115	<i>Huiles et graisses</i>	69,7	100,0	398,7	311,3	314,5
0116	<i>Fruits</i>	3,7	100,0	275,8	330,2	323,8
0117	<i>Légumes</i>	346,4	100,0	236,4	240,3	242,2
0118	<i>Sucre, confiture, miel, chocolat et confiserie</i>	5,2	100,0	360,1	288,9	270,1
0119	<i>Produits alimentaires n.c.a</i>	22,1	100,0	187,3	186,7	231,0
<b>012</b>	<b>Boissons non alcoolisées</b>	<b>1,6</b>	<b>100,0</b>	<b>200,1</b>	<b>210,3</b>	<b>210,3</b>
0121	<i>Café, thé et cacao</i>	0,1	100,0	250,3	250,3	250,3
0122	<i>Eaux minérales, boissons rafraichissantes et jus de fruits</i>	1,5	100,0	196,1	207,1	207,1
<b>02</b>	<b>Boissons alcoolisées et tabac</b>	<b>10,8</b>	<b>100,0</b>	<b>202,2</b>	<b>190,4</b>	<b>191,9</b>
<b>03</b>	<b>Articles d'habillement et chaussures</b>	<b>66,4</b>	<b>100,0</b>	<b>189,2</b>	<b>186,8</b>	<b>192,1</b>
<b>04</b>	<b>Logement, eau, gaz, électricité et autres combustibles</b>	<b>28,9</b>	<b>100,0</b>	<b>309,0</b>	<b>307,5</b>	<b>315,5</b>
<b>05</b>	<b>Meubles, articles de ménage et entretien courant du foyer</b>	<b>51,7</b>	<b>100,0</b>	<b>295,9</b>	<b>298,9</b>	<b>318,5</b>
<b>06</b>	<b>Santé</b>	<b>26,8</b>	<b>100,0</b>	<b>191,3</b>	<b>188,7</b>	<b>189,2</b>
<b>07</b>	<b>Transports</b>	<b>38,4</b>	<b>100,0</b>	<b>178,7</b>	<b>157,1</b>	<b>189,0</b>
<b>08</b>	<b>Communications</b>	<b>23,3</b>	<b>100,0</b>	<b>99,5</b>	<b>99,5</b>	<b>99,5</b>
<b>09</b>	<b>Loisirs et culture</b>	<b>12,2</b>	<b>100,0</b>	<b>295,7</b>	<b>309,5</b>	<b>274,3</b>
<b>10</b>	<b>Enseignement</b>	<b>5,4</b>	<b>100,0</b>	<b>139,1</b>	<b>139,1</b>	<b>139,1</b>
<b>11</b>	<b>Restaurants et hôtels</b>	<b>110,9</b>	<b>100,0</b>	<b>200,0</b>	<b>210,1</b>	<b>204,6</b>
<b>12</b>	<b>Biens et services divers</b>	<b>25,2</b>	<b>100,0</b>	<b>249,9</b>	<b>281,1</b>	<b>300,1</b>

Tableau 11 : IPC Kayanza

Kayanza		POIDS	Base 2016	sept.-24	oct.-24	nov.-24
<b>00</b>	<b>TOUS LES PRODUITS</b>	<b>1000,0</b>	<b>100,0</b>	<b>240,5</b>	<b>251,5</b>	<b>260,8</b>
<b>01</b>	<b>Produits alimentaires et boissons non alcoolisées</b>	<b>585,3</b>	<b>100,0</b>	<b>259,6</b>	<b>274,6</b>	<b>286,5</b>
<b>011</b>	<b>Produits alimentaires</b>	<b>581,7</b>	<b>100,0</b>	<b>260,2</b>	<b>275,3</b>	<b>287,1</b>
0111	<i>Pains et céréales</i>	154,0	100,0	253,1	267,1	286,1
0112	<i>Viandes</i>	12,9	100,0	356,5	412,0	403,0
0113	<i>Poissons et Fruits de mer</i>	14,9	100,0	367,0	432,7	446,5
0114	<i>Lait, fromage et œuf</i>	2,8	100,0	299,1	322,8	330,1
0115	<i>Huiles et graisses</i>	41,2	100,0	266,8	266,7	274,9
0116	<i>Fruits</i>	5,1	100,0	299,6	292,5	337,3
0117	<i>Légumes</i>	322,0	100,0	251,4	264,0	272,3
0118	<i>Sucre, confiture, miel, chocolat et confiserie</i>	8,9	100,0	163,3	256,9	253,9
0119	<i>Produits alimentaires n.c.a</i>	19,9	100,0	328,8	328,6	363,0
<b>012</b>	<b>Boissons non alcoolisées</b>	<b>3,6</b>	<b>100,0</b>	<b>172,2</b>	<b>169,9</b>	<b>184,3</b>
0121	<i>Café, thé et cacao</i>	0,4	100,0	157,9	137,3	138,1
0122	<i>Eaux minérales, boissons rafraichissantes et jus de fruits</i>	3,2	100,0	174,1	174,2	190,4
<b>02</b>	<b>Boissons alcoolisées et tabac</b>	<b>6,9</b>	<b>100,0</b>	<b>253,0</b>	<b>302,8</b>	<b>272,0</b>
<b>03</b>	<b>Articles d'habillement et chaussures</b>	<b>50,1</b>	<b>100,0</b>	<b>211,6</b>	<b>213,3</b>	<b>220,4</b>
<b>04</b>	<b>Logement, eau, gaz, électricité et autres combustibles</b>	<b>49,9</b>	<b>100,0</b>	<b>369,0</b>	<b>383,7</b>	<b>335,4</b>
<b>05</b>	<b>Meubles, articles de ménage et entretien courant du foyer</b>	<b>60,2</b>	<b>100,0</b>	<b>241,2</b>	<b>244,3</b>	<b>252,8</b>
<b>06</b>	<b>Santé</b>	<b>21,9</b>	<b>100,0</b>	<b>184,8</b>	<b>192,2</b>	<b>205,1</b>
<b>07</b>	<b>Transports</b>	<b>35,2</b>	<b>100,0</b>	<b>158,0</b>	<b>157,1</b>	<b>188,4</b>
<b>08</b>	<b>Communications</b>	<b>32,5</b>	<b>100,0</b>	<b>103,5</b>	<b>103,5</b>	<b>103,5</b>
<b>09</b>	<b>Loisirs et culture</b>	<b>11,6</b>	<b>100,0</b>	<b>275,7</b>	<b>264,7</b>	<b>264,9</b>
<b>10</b>	<b>Enseignement</b>	<b>4,4</b>	<b>100,0</b>	<b>114,7</b>	<b>116,1</b>	<b>116,1</b>
<b>11</b>	<b>Restaurants et hôtels</b>	<b>115,1</b>	<b>100,0</b>	<b>184,2</b>	<b>195,9</b>	<b>210,3</b>
<b>12</b>	<b>Biens et services divers</b>	<b>26,7</b>	<b>100,0</b>	<b>200,1</b>	<b>179,9</b>	<b>221,6</b>

Tableau 12 : IPC Kirundo

Kirundo		POIDS	Base 2016	sept.-24	oct.-24	nov.-24
<b>00</b>	<b>TOUS LES PRODUITS</b>	<b>1000,0</b>	<b>100,1</b>	<b>227,2</b>	<b>222,9</b>	<b>223,9</b>
<b>01</b>	<b>Produits alimentaires et boissons non alcoolisées</b>	<b>589,4</b>	<b>100,0</b>	<b>261,5</b>	<b>252,8</b>	<b>254,4</b>
<b>011</b>	<b>Produits alimentaires</b>	<b>581,6</b>	<b>100,0</b>	<b>262,4</b>	<b>253,6</b>	<b>255,1</b>
0111	<i>Pains et céréales</i>	138,5	100,0	242,5	246,1	251,6
0112	<i>Viandes</i>	12,4	100,0	116,3	117,1	117,6
0113	<i>Poissons et Fruits de mer</i>	20,7	100,0	346,6	262,5	306,1
0114	<i>Lait, fromage et œuf</i>	2,0	100,0	173,3	177,0	169,4
0115	<i>Huiles et graisses</i>	52,1	100,0	304,6	257,4	248,7
0116	<i>Fruits</i>	5,5	100,0	337,1	363,1	333,4
0117	<i>Légumes</i>	329,8	100,0	269,4	264,8	263,7
0118	<i>Sucre, confiture, miel, chocolat et confiserie</i>	7,3	100,0	130,1	129,4	131,7
0119	<i>Produits alimentaires n.c.a</i>	13,3	100,0	189,9	183,7	201,4
<b>012</b>	<b>Boissons non alcoolisées</b>	<b>7,7</b>	<b>100,0</b>	<b>199,3</b>	<b>196,4</b>	<b>197,4</b>
0121	<i>Café, thé et cacao</i>	0,3	100,0	202,9	259,4	268,2
0122	<i>Eaux minérales, boissons rafraichissantes et jus de fruits</i>	7,5	100,0	199,2	194,1	194,8
<b>02</b>	<b>Boissons alcoolisées et tabac</b>	<b>5,1</b>	<b>100,0</b>	<b>171,0</b>	<b>178,1</b>	<b>172,5</b>
<b>03</b>	<b>Articles d'habillement et chaussures</b>	<b>53,5</b>	<b>100,0</b>	<b>138,9</b>	<b>143,0</b>	<b>145,2</b>
<b>04</b>	<b>Logement, eau, gaz, électricité et autres combustibles</b>	<b>53,5</b>	<b>100,0</b>	<b>207,2</b>	<b>208,2</b>	<b>211,7</b>
<b>05</b>	<b>Meubles, articles de ménage et entretien courant du foyer</b>	<b>63,1</b>	<b>100,0</b>	<b>276,2</b>	<b>250,7</b>	<b>260,5</b>
<b>06</b>	<b>Santé</b>	<b>19,1</b>	<b>107,4</b>	<b>165,5</b>	<b>161,9</b>	<b>181,0</b>
<b>07</b>	<b>Transports</b>	<b>41,7</b>	<b>100,0</b>	<b>156,1</b>	<b>156,0</b>	<b>138,0</b>
<b>08</b>	<b>Communications</b>	<b>29,3</b>	<b>100,0</b>	<b>100,0</b>	<b>100,0</b>	<b>100,0</b>
<b>09</b>	<b>Loisirs et culture</b>	<b>6,8</b>	<b>100,0</b>	<b>227,2</b>	<b>224,4</b>	<b>227,3</b>
<b>10</b>	<b>Enseignement</b>	<b>6,1</b>	<b>100,0</b>	<b>137,0</b>	<b>137,0</b>	<b>135,3</b>
<b>11</b>	<b>Restaurants et hôtels</b>	<b>101,8</b>	<b>100,0</b>	<b>170,1</b>	<b>192,3</b>	<b>186,7</b>
<b>12</b>	<b>Biens et services divers</b>	<b>28,4</b>	<b>100,0</b>	<b>127,8</b>	<b>127,0</b>	<b>129,8</b>

Tableau 13 : IPC Makamba

Makamba		POIDS	Base 2016	sept.-24	oct.-24	nov.-24
<b>00</b>	<b>TOUS LES PRODUITS</b>	<b>1000,0</b>	<b>100,0</b>	<b>247,7</b>	<b>254,4</b>	<b>261,1</b>
<b>01</b>	<b>Produits alimentaires et boissons non alcoolisées</b>	<b>624,0</b>	<b>100,0</b>	<b>267,8</b>	<b>277,4</b>	<b>285,4</b>
<b>011</b>	<b>Produits alimentaires</b>	<b>617,9</b>	<b>100,0</b>	<b>267,9</b>	<b>277,8</b>	<b>285,9</b>
0111	<i>Pains et céréales</i>	117,7	100,0	230,6	247,6	252,7
0112	<i>Viandes</i>	37,4	100,0	311,3	351,9	343,4
0113	<i>Poissons et Fruits de mer</i>	57,2	100,0	387,1	454,0	369,6
0114	<i>Lait, fromage et œuf</i>	4,0	100,0	305,5	309,6	311,1
0115	<i>Huiles et graisses</i>	51,6	100,0	252,4	233,5	233,5
0116	<i>Fruits</i>	7,6	100,0	287,9	282,6	254,3
0117	<i>Légumes</i>	306,0	100,0	252,7	253,8	283,8
0118	<i>Sucre, confiture, miel, chocolat et confiserie</i>	14,2	100,0	341,2	300,9	294,5
0119	<i>Produits alimentaires n.c.a</i>	22,2	100,0	271,1	270,6	301,1
<b>012</b>	<b>Boissons non alcoolisées</b>	<b>6,1</b>	<b>100,0</b>	<b>255,5</b>	<b>232,8</b>	<b>233,2</b>
0121	<i>Café, thé et cacao</i>	1,9	100,0	360,6	288,0	288,7
0122	<i>Eaux minérales, boissons rafraichissantes et jus de fruits</i>	4,2	100,0	207,6	207,6	207,9
<b>02</b>	<b>Boissons alcoolisées et tabac</b>	<b>6,3</b>	<b>100,0</b>	<b>153,3</b>	<b>166,7</b>	<b>167,0</b>
<b>03</b>	<b>Articles d'habillement et chaussures</b>	<b>60,9</b>	<b>100,0</b>	<b>248,6</b>	<b>254,8</b>	<b>250,6</b>
<b>04</b>	<b>Logement, eau, gaz, électricité et autres combustibles</b>	<b>37,8</b>	<b>100,0</b>	<b>218,1</b>	<b>221,2</b>	<b>217,3</b>
<b>05</b>	<b>Meubles, articles de ménage et entretien courant du foyer</b>	<b>60,4</b>	<b>100,0</b>	<b>210,2</b>	<b>208,2</b>	<b>228,4</b>
<b>06</b>	<b>Santé</b>	<b>28,9</b>	<b>100,0</b>	<b>224,7</b>	<b>228,8</b>	<b>231,0</b>
<b>07</b>	<b>Transports</b>	<b>40,4</b>	<b>100,0</b>	<b>238,5</b>	<b>240,7</b>	<b>241,3</b>
<b>08</b>	<b>Communications</b>	<b>26,1</b>	<b>100,0</b>	<b>147,4</b>	<b>146,8</b>	<b>148,4</b>
<b>09</b>	<b>Loisirs et culture</b>	<b>11,0</b>	<b>100,0</b>	<b>250,5</b>	<b>207,6</b>	<b>208,3</b>
<b>10</b>	<b>Enseignement</b>	<b>7,8</b>	<b>100,0</b>	<b>108,9</b>	<b>132,0</b>	<b>132,0</b>
<b>11</b>	<b>Restaurants et hôtels</b>	<b>59,8</b>	<b>100,0</b>	<b>211,5</b>	<b>219,2</b>	<b>228,4</b>
<b>12</b>	<b>Biens et services divers</b>	<b>33,0</b>	<b>100,0</b>	<b>193,5</b>	<b>191,0</b>	<b>196,5</b>



Tableau 14 : IPC Muramvya

Muramvya		POIDS	Base 2016	sept.-24	oct.-24	nov.-24
<b>00</b>	<b>TOUS LES PRODUITS</b>	<b>1000,0</b>	<b>100,0</b>	<b>247,1</b>	<b>249,5</b>	<b>266,2</b>
<b>01</b>	<b>Produits alimentaires et boissons non alcoolisées</b>	<b>511,6</b>	<b>100,0</b>	<b>263,8</b>	<b>275,2</b>	<b>289,9</b>
<b>011</b>	<b>Produits alimentaires</b>	<b>504,7</b>	<b>100,0</b>	<b>264,4</b>	<b>276,0</b>	<b>290,7</b>
0111	<i>Pains et céréales</i>	148,3	100,0	246,7	264,4	278,8
0112	<i>Viandes</i>	18,2	100,0	323,6	355,0	406,6
0113	<i>Poissons et Fruits de mer</i>	18,7	100,0	309,9	336,7	363,2
0114	<i>Lait, fromage et œuf</i>	3,2	100,0	196,3	208,8	210,9
0115	<i>Huiles et graisses</i>	47,9	100,0	268,3	259,7	259,9
0116	<i>Fruits</i>	10,5	100,0	264,6	273,5	296,6
0117	<i>Légumes</i>	231,1	100,0	265,9	276,7	292,6
0118	<i>Sucre, confiture, miel, chocolat et confiserie</i>	8,7	100,0	358,3	354,2	269,0
0119	<i>Produits alimentaires n.c.a</i>	18,1	100,0	239,7	239,8	274,5
<b>012</b>	<b>Boissons non alcoolisées</b>	<b>6,9</b>	<b>100,0</b>	<b>218,1</b>	<b>214,6</b>	<b>229,7</b>
0121	<i>Café, thé et cacao</i>	1,0	100,0	246,6	201,3	211,6
0122	<i>Eaux minérales, boissons rafraichissantes et jus de fruits</i>	5,9	100,0	213,2	216,8	232,8
<b>02</b>	<b>Boissons alcoolisées et tabac</b>	<b>22,7</b>	<b>100,0</b>	<b>213,3</b>	<b>215,1</b>	<b>220,2</b>
<b>03</b>	<b>Articles d'habillement et chaussures</b>	<b>73,6</b>	<b>100,0</b>	<b>196,6</b>	<b>210,5</b>	<b>221,3</b>
<b>04</b>	<b>Logement, eau, gaz, électricité et autres combustibles</b>	<b>40,6</b>	<b>100,0</b>	<b>296,1</b>	<b>305,4</b>	<b>341,2</b>
<b>05</b>	<b>Meubles, articles de ménage et entretien courant du foyer</b>	<b>56,8</b>	<b>100,0</b>	<b>251,7</b>	<b>265,3</b>	<b>270,2</b>
<b>06</b>	<b>Santé</b>	<b>37,0</b>	<b>100,0</b>	<b>287,3</b>	<b>287,3</b>	<b>291,0</b>
<b>07</b>	<b>Transports</b>	<b>40,4</b>	<b>100,0</b>	<b>211,4</b>	<b>197,3</b>	<b>285,9</b>
<b>08</b>	<b>Communications</b>	<b>33,2</b>	<b>100,0</b>	<b>109,7</b>	<b>109,7</b>	<b>111,4</b>
<b>09</b>	<b>Loisirs et culture</b>	<b>13,2</b>	<b>100,0</b>	<b>312,1</b>	<b>317,1</b>	<b>317,4</b>
<b>10</b>	<b>Enseignement</b>	<b>3,9</b>	<b>100,0</b>	<b>185,2</b>	<b>188,1</b>	<b>188,1</b>
<b>11</b>	<b>Restaurants et hôtels</b>	<b>137,7</b>	<b>100,0</b>	<b>237,6</b>	<b>199,2</b>	<b>211,7</b>
<b>12</b>	<b>Biens et services divers</b>	<b>27,1</b>	<b>100,0</b>	<b>211,5</b>	<b>213,5</b>	<b>254,5</b>

Tableau 15 : IPC Muyinga

Muyinga		POIDS	Base 2016	sept.-24	oct.-24	nov.-24
<b>00</b>	<b>TOUS LES PRODUITS</b>	<b>1000,0</b>	<b>100,0</b>	<b>293,6</b>	<b>310,6</b>	<b>305,8</b>
<b>01</b>	<b>Produits alimentaires et boissons non alcoolisées</b>	<b>600,8</b>	<b>100,0</b>	<b>291,9</b>	<b>302,9</b>	<b>290,1</b>
<b>011</b>	<b>Produits alimentaires</b>	<b>596,2</b>	<b>100,0</b>	<b>292,2</b>	<b>303,1</b>	<b>290,2</b>
0111	<i>Pains et céréales</i>	117,9	100,0	283,7	284,5	290,0
0112	<i>Viandes</i>	11,2	100,0	322,7	376,0	401,3
0113	<i>Poissons et Fruits de mer</i>	14,7	100,0	555,9	434,3	650,2
0114	<i>Lait, fromage et œuf</i>	3,5	100,0	199,3	265,2	350,6
0115	<i>Huiles et graisses</i>	49,9	100,0	328,6	285,1	313,6
0116	<i>Fruits</i>	10,1	100,0	639,8	659,1	775,8
0117	<i>Légumes</i>	367,4	100,0	275,2	299,3	259,3
0118	<i>Sucre, confiture, miel, chocolat et confiserie</i>	6,5	100,0	119,1	138,0	137,9
0119	<i>Produits alimentaires n.c.a</i>	15,0	100,0	235,2	257,9	258,2
<b>012</b>	<b>Boissons non alcoolisées</b>	<b>4,6</b>	<b>100,0</b>	<b>247,7</b>	<b>276,3</b>	<b>276,3</b>
0121	<i>Café, thé et cacao</i>	0,3	100,0	219,3	229,9	227,8
0122	<i>Eaux minérales, boissons rafraichissantes et jus de fruits</i>	4,3	100,0	249,9	279,9	280,0
<b>02</b>	<b>Boissons alcoolisées et tabac</b>	<b>9,6</b>	<b>100,0</b>	<b>320,8</b>	<b>294,4</b>	<b>344,5</b>
<b>03</b>	<b>Articles d'habillement et chaussures</b>	<b>51,1</b>	<b>100,0</b>	<b>616,0</b>	<b>765,3</b>	<b>848,1</b>
<b>04</b>	<b>Logement, eau, gaz, électricité et autres combustibles</b>	<b>45,5</b>	<b>100,0</b>	<b>203,8</b>	<b>186,8</b>	<b>187,1</b>
<b>05</b>	<b>Meubles, articles de ménage et entretien courant du foyer</b>	<b>58,1</b>	<b>100,0</b>	<b>242,1</b>	<b>251,4</b>	<b>238,2</b>
<b>06</b>	<b>Santé</b>	<b>18,1</b>	<b>100,0</b>	<b>195,5</b>	<b>204,0</b>	<b>211,3</b>
<b>07</b>	<b>Transports</b>	<b>45,5</b>	<b>100,0</b>	<b>232,1</b>	<b>225,9</b>	<b>264,9</b>
<b>08</b>	<b>Communications</b>	<b>35,7</b>	<b>100,0</b>	<b>106,2</b>	<b>106,3</b>	<b>106,2</b>
<b>09</b>	<b>Loisirs et culture</b>	<b>7,7</b>	<b>100,0</b>	<b>345,0</b>	<b>352,3</b>	<b>348,1</b>
<b>10</b>	<b>Enseignement</b>	<b>6,6</b>	<b>100,0</b>	<b>304,5</b>	<b>304,5</b>	<b>304,5</b>
<b>11</b>	<b>Restaurants et hôtels</b>	<b>98,0</b>	<b>100,0</b>	<b>335,8</b>	<b>364,0</b>	<b>332,2</b>
<b>12</b>	<b>Biens et services divers</b>	<b>20,9</b>	<b>100,0</b>	<b>164,3</b>	<b>171,9</b>	<b>174,8</b>

Tableau 16 : IPC Mwaro

Mwaro		POIDS	Base 2016	sept.-24	oct.-24	nov.-24
<b>00</b>	<b>TOUS LES PRODUITS</b>	<b>1000,0</b>	<b>100,0</b>	<b>225,0</b>	<b>223,4</b>	<b>241,7</b>
<b>01</b>	<b>Produits alimentaires et boissons non alcoolisées</b>	<b>608,1</b>	<b>100,0</b>	<b>246,4</b>	<b>237,3</b>	<b>267,3</b>
<b>011</b>	<b>Produits alimentaires</b>	<b>597,4</b>	<b>100,0</b>	<b>247,0</b>	<b>237,8</b>	<b>268,3</b>
0111	<i>Pains et céréales</i>	187,4	100,0	235,5	229,8	258,5
0112	<i>Viandes</i>	13,4	100,0	314,4	382,1	406,2
0113	<i>Poissons et Fruits de mer</i>	7,3	100,0	543,4	369,5	410,4
0114	<i>Lait, fromage et œuf</i>	4,6	100,0	402,3	342,4	361,9
0115	<i>Huiles et graisses</i>	55,9	100,0	235,9	239,3	236,6
0116	<i>Fruits</i>	4,8	100,0	355,7	233,8	267,5
0117	<i>Légumes</i>	278,8	100,0	250,4	236,0	278,1
0118	<i>Sucre, confiture, miel, chocolat et confiserie</i>	20,6	100,0	218,6	248,5	245,3
0119	<i>Produits alimentaires n.c.a</i>	24,4	100,0	168,2	168,1	186,1
<b>012</b>	<b>Boissons non alcoolisées</b>	<b>10,7</b>	<b>100,0</b>	<b>214,6</b>	<b>214,6</b>	<b>214,6</b>
0121	<i>Café, thé et cacao</i>	2,9	100,0	151,9	151,9	151,9
0122	<i>Eaux minérales, boissons rafraichissantes et jus de fruits</i>	7,8	100,0	237,7	237,7	237,7
<b>02</b>	<b>Boissons alcoolisées et tabac</b>	<b>28,9</b>	<b>100,0</b>	<b>194,7</b>	<b>250,4</b>	<b>214,3</b>
<b>03</b>	<b>Articles d'habillement et chaussures</b>	<b>61,8</b>	<b>63,1</b>	<b>176,3</b>	<b>208,8</b>	<b>201,2</b>
<b>04</b>	<b>Logement, eau, gaz, électricité et autres combustibles</b>	<b>27,7</b>	<b>100,0</b>	<b>211,0</b>	<b>207,0</b>	<b>203,2</b>
<b>05</b>	<b>Meubles, articles de ménage et entretien courant du foyer</b>	<b>57,6</b>	<b>100,0</b>	<b>202,7</b>	<b>191,2</b>	<b>220,4</b>
<b>06</b>	<b>Santé</b>	<b>42,5</b>	<b>100,0</b>	<b>267,2</b>	<b>272,3</b>	<b>276,4</b>
<b>07</b>	<b>Transports</b>	<b>42,9</b>	<b>100,0</b>	<b>152,6</b>	<b>170,9</b>	<b>165,2</b>
<b>08</b>	<b>Communications</b>	<b>22,3</b>	<b>23,0</b>	<b>106,5</b>	<b>106,5</b>	<b>106,5</b>
<b>09</b>	<b>Loisirs et culture</b>	<b>13,9</b>	<b>100,0</b>	<b>222,3</b>	<b>259,3</b>	<b>240,1</b>
<b>10</b>	<b>Enseignement</b>	<b>12,2</b>	<b>100,0</b>	<b>102,4</b>	<b>102,4</b>	<b>102,4</b>
<b>11</b>	<b>Restaurants et hôtels</b>	<b>60,7</b>	<b>100,0</b>	<b>189,3</b>	<b>195,3</b>	<b>183,5</b>
<b>12</b>	<b>Biens et services divers</b>	<b>19,3</b>	<b>100,0</b>	<b>244,5</b>	<b>200,1</b>	<b>254,3</b>

Tableau 17 : IPC Ngozi

Ngozi		POIDS	Base 2016	sept.-24	oct.-24	nov.-24
<b>00</b>	<b>TOUS LES PRODUITS</b>	<b>1000,0</b>	<b>100,0</b>	<b>243,1</b>	<b>252,7</b>	<b>254,9</b>
<b>01</b>	<b>Produits alimentaires et boissons non alcoolisées</b>	<b>545,4</b>	<b>100,0</b>	<b>255,4</b>	<b>273,3</b>	<b>276,6</b>
<b>011</b>	<b>Produits alimentaires</b>	<b>540,6</b>	<b>100,0</b>	<b>256,2</b>	<b>274,2</b>	<b>277,6</b>
0111	<i>Pains et céréales</i>	109,7	100,0	241,7	264,0	268,9
0112	<i>Viandes</i>	8,5	100,0	268,5	415,5	430,5
0113	<i>Poissons et Fruits de mer</i>	14,6	100,0	655,3	597,6	597,7
0114	<i>Lait, fromage et œuf</i>	3,1	100,0	184,4	235,4	283,8
0115	<i>Huiles et graisses</i>	63,5	100,0	274,7	261,6	261,0
0116	<i>Fruits</i>	7,8	100,0	410,4	349,8	351,3
0117	<i>Légumes</i>	306,3	100,0	236,9	261,2	264,4
0118	<i>Sucre, confiture, miel, chocolat et confiserie</i>	8,6	100,0	199,1	271,6	269,8
0119	<i>Produits alimentaires n.c.a</i>	18,5	100,0	250,9	250,4	251,7
<b>012</b>	<b>Boissons non alcoolisées</b>	<b>4,8</b>	<b>100,0</b>	<b>169,1</b>	<b>169,1</b>	<b>168,9</b>
0121	<i>Café, thé et cacao</i>	0,8	100,0	193,1	193,1	191,6
0122	<i>Eaux minérales, boissons rafraichissantes et jus de fruits</i>	4,0	100,0	164,5	164,5	164,5
<b>02</b>	<b>Boissons alcoolisées et tabac</b>	<b>11,8</b>	<b>100,0</b>	<b>145,9</b>	<b>147,8</b>	<b>147,6</b>
<b>03</b>	<b>Articles d'habillement et chaussures</b>	<b>60,5</b>	<b>100,0</b>	<b>205,6</b>	<b>213,2</b>	<b>211,6</b>
<b>04</b>	<b>Logement, eau, gaz, électricité et autres combustibles</b>	<b>87,7</b>	<b>100,0</b>	<b>395,8</b>	<b>378,8</b>	<b>381,2</b>
<b>05</b>	<b>Meubles, articles de ménage et entretien courant du foyer</b>	<b>55,3</b>	<b>100,0</b>	<b>180,4</b>	<b>174,0</b>	<b>174,4</b>
<b>06</b>	<b>Santé</b>	<b>19,6</b>	<b>100,0</b>	<b>195,9</b>	<b>198,6</b>	<b>196,0</b>
<b>07</b>	<b>Transports</b>	<b>35,8</b>	<b>100,0</b>	<b>143,0</b>	<b>134,5</b>	<b>132,7</b>
<b>08</b>	<b>Communications</b>	<b>28,0</b>	<b>100,0</b>	<b>100,6</b>	<b>100,6</b>	<b>100,6</b>
<b>09</b>	<b>Loisirs et culture</b>	<b>12,1</b>	<b>100,0</b>	<b>212,0</b>	<b>228,0</b>	<b>228,4</b>
<b>10</b>	<b>Enseignement</b>	<b>5,1</b>	<b>100,0</b>	<b>114,6</b>	<b>116,0</b>	<b>115,3</b>
<b>11</b>	<b>Restaurants et hôtels</b>	<b>113,4</b>	<b>100,0</b>	<b>234,8</b>	<b>245,6</b>	<b>249,1</b>
<b>12</b>	<b>Biens et services divers</b>	<b>19,3</b>	<b>100,0</b>	<b>109,6</b>	<b>109,4</b>	<b>109,7</b>

Tableau 18 : IPC Rutana

RUTANA		POIDS	Base 2016	sept.-24	oct.-24	nov.-24
<b>00</b>	<b>TOUS LES PRODUITS</b>	<b>1000,0</b>	<b>100,0</b>	<b>262,4</b>	<b>263,4</b>	<b>272,3</b>
<b>01</b>	<b>Produits alimentaires et boissons non alcoolisées</b>	<b>618,8</b>	<b>100,0</b>	<b>290,6</b>	<b>294,7</b>	<b>304,1</b>
<b>011</b>	<b>Produits alimentaires</b>	<b>616,9</b>	<b>100,0</b>	<b>291,0</b>	<b>295,1</b>	<b>304,6</b>
0111	<i>Pains et céréales</i>	89,5	100,0	227,0	233,8	240,1
0112	<i>Viandes</i>	25,1	100,0	235,1	239,0	246,4
0113	<i>Poissons et Fruits de mer</i>	35,9	100,0	433,9	472,1	448,1
0114	<i>Lait, fromage et œuf</i>	2,2	100,0	191,5	203,7	203,9
0115	<i>Huiles et graisses</i>	65,4	100,0	231,6	277,7	232,4
0116	<i>Fruits</i>	4,8	100,0	367,1	410,4	422,3
0117	<i>Légumes</i>	357,0	100,0	315,2	304,9	329,8
0118	<i>Sucre, confiture, miel, chocolat et confiserie</i>	10,0	100,0	202,4	283,6	279,6
0119	<i>Produits alimentaires n.c.a</i>	27,2	100,0	217,6	218,6	219,5
<b>012</b>	<b>Boissons non alcoolisées</b>	<b>2,0</b>	<b>100,0</b>	<b>149,8</b>	<b>150,4</b>	<b>151,0</b>
0121	<i>Café, thé et cacao</i>	0,2	100,0	268,8	281,7	287,1
0122	<i>Eaux minérales, boissons rafraichissantes et jus de fruits</i>	1,7	100,0	134,5	133,5	133,5
<b>02</b>	<b>Boissons alcoolisées et tabac</b>	<b>6,5</b>	<b>100,0</b>	<b>208,2</b>	<b>228,8</b>	<b>230,9</b>
<b>03</b>	<b>Articles d'habillement et chaussures</b>	<b>63,8</b>	<b>100,0</b>	<b>162,5</b>	<b>155,8</b>	<b>179,2</b>
<b>04</b>	<b>Logement, eau, gaz, électricité et autres combustibles</b>	<b>42,2</b>	<b>100,0</b>	<b>339,9</b>	<b>304,8</b>	<b>337,8</b>
<b>05</b>	<b>Meubles, articles de ménage et entretien courant du foyer</b>	<b>44,5</b>	<b>100,0</b>	<b>250,3</b>	<b>250,7</b>	<b>251,3</b>
<b>06</b>	<b>Santé</b>	<b>27,9</b>	<b>100,0</b>	<b>275,4</b>	<b>269,6</b>	<b>272,0</b>
<b>07</b>	<b>Transports</b>	<b>32,4</b>	<b>100,0</b>	<b>185,3</b>	<b>188,6</b>	<b>188,7</b>
<b>08</b>	<b>Communications</b>	<b>27,4</b>	<b>100,0</b>	<b>96,5</b>	<b>96,5</b>	<b>96,5</b>
<b>09</b>	<b>Loisirs et culture</b>	<b>12,4</b>	<b>100,0</b>	<b>280,7</b>	<b>279,1</b>	<b>265,4</b>
<b>10</b>	<b>Enseignement</b>	<b>4,1</b>	<b>100,0</b>	<b>220,0</b>	<b>224,6</b>	<b>224,6</b>
<b>11</b>	<b>Restaurants et hôtels</b>	<b>96,0</b>	<b>100,0</b>	<b>211,4</b>	<b>213,7</b>	<b>215,2</b>
<b>12</b>	<b>Biens et services divers</b>	<b>23,9</b>	<b>100,0</b>	<b>181,8</b>	<b>186,6</b>	<b>188,0</b>

Tableau 19 : IPC Ruyigi

Ruyigi		POIDS	Base 2016	sept.-24	oct.-24	nov.-24
<b>00</b>	<b>TOUS LES PRODUITS</b>	<b>1000,0</b>	<b>100,0</b>	<b>210,4</b>	<b>226,3</b>	<b>231,0</b>
<b>01</b>	<b>Produits alimentaires et boissons non alcoolisées</b>	<b>677,2</b>	<b>100,0</b>	<b>224,6</b>	<b>249,3</b>	<b>250,9</b>
<b>011</b>	<b>Produits alimentaires</b>	<b>671,7</b>	<b>100,0</b>	<b>225,4</b>	<b>250,2</b>	<b>251,7</b>
0111	<i>Pains et céréales</i>	80,0	100,0	233,2	240,5	257,8
0112	<i>Viandes</i>	33,6	100,0	340,3	335,8	365,1
0113	<i>Poissons et Fruits de mer</i>	34,9	100,0	156,8	156,8	314,9
0114	<i>Lait, fromage et œuf</i>	1,2	100,0	169,5	176,2	223,2
0115	<i>Huiles et graisses</i>	64,0	100,0	318,3	319,3	253,4
0116	<i>Fruits</i>	4,0	100,0	378,9	354,4	365,5
0117	<i>Légumes</i>	420,3	100,0	201,9	240,6	233,8
0118	<i>Sucre, confiture, miel, chocolat et confiserie</i>	6,1	100,0	317,7	316,1	279,2
0119	<i>Produits alimentaires n.c.a</i>	27,7	100,0	251,7	251,8	263,0
<b>012</b>	<b>Boissons non alcoolisées</b>	<b>5,4</b>	<b>100,0</b>	<b>134,7</b>	<b>140,9</b>	<b>157,0</b>
0121	<i>Café, thé et cacao</i>	0,8	100,0	176,1	171,4	213,4
0122	<i>Eaux minérales, boissons rafraichissantes et jus de fruits</i>	4,6	100,0	127,4	135,6	147,2
<b>02</b>	<b>Boissons alcoolisées et tabac</b>	<b>11,4</b>	<b>100,0</b>	<b>171,9</b>	<b>175,4</b>	<b>258,6</b>
<b>03</b>	<b>Articles d'habillement et chaussures</b>	<b>42,8</b>	<b>100,0</b>	<b>175,2</b>	<b>175,1</b>	<b>181,1</b>
<b>04</b>	<b>Logement, eau, gaz, électricité et autres combustibles</b>	<b>21,2</b>	<b>100,0</b>	<b>416,4</b>	<b>370,0</b>	<b>378,2</b>
<b>05</b>	<b>Meubles, articles de ménage et entretien courant du foyer</b>	<b>50,8</b>	<b>100,0</b>	<b>230,2</b>	<b>225,7</b>	<b>227,3</b>
<b>06</b>	<b>Santé</b>	<b>29,8</b>	<b>100,0</b>	<b>171,5</b>	<b>171,4</b>	<b>194,0</b>
<b>07</b>	<b>Transports</b>	<b>25,2</b>	<b>100,0</b>	<b>175,7</b>	<b>182,8</b>	<b>183,0</b>
<b>08</b>	<b>Communications</b>	<b>15,3</b>	<b>100,0</b>	<b>100,2</b>	<b>100,2</b>	<b>100,2</b>
<b>09</b>	<b>Loisirs et culture</b>	<b>10,9</b>	<b>100,0</b>	<b>197,3</b>	<b>207,0</b>	<b>243,3</b>
<b>10</b>	<b>Enseignement</b>	<b>5,5</b>	<b>100,0</b>	<b>112,9</b>	<b>112,9</b>	<b>112,9</b>
<b>11</b>	<b>Restaurants et hôtels</b>	<b>86,4</b>	<b>100,0</b>	<b>129,6</b>	<b>129,6</b>	<b>138,0</b>
<b>12</b>	<b>Biens et services divers</b>	<b>17,5</b>	<b>100,0</b>	<b>129,2</b>	<b>130,9</b>	<b>150,9</b>

Tableau 20 : IPC Rumonge

Rumonge		POIDS	Base 2016	sept.-24	oct.-24	nov.-24
<b>00</b>	<b>TOUS LES PRODUITS</b>	<b>1000,0</b>	<b>100,0</b>	<b>244,3</b>	<b>258,5</b>	<b>261,7</b>
<b>01</b>	<b>Produits alimentaires et boissons non alcoolisées</b>	<b>619,1</b>	<b>100,0</b>	<b>268,5</b>	<b>291,5</b>	<b>296,4</b>
<b>011</b>	<b>Produits alimentaires</b>	<b>614,3</b>	<b>100,0</b>	<b>268,9</b>	<b>291,8</b>	<b>296,7</b>
0111	<i>Pains et céréales</i>	104,5	100,0	231,5	242,1	244,7
0112	<i>Viandes</i>	45,4	100,0	317,3	330,4	350,0
0113	<i>Poissons et Fruits de mer</i>	71,2	100,0	459,6	576,2	616,1
0114	<i>Lait, fromage et œuf</i>	3,3	100,0	230,8	237,8	245,2
0115	<i>Huiles et graisses</i>	38,8	100,0	264,8	275,3	275,3
0116	<i>Fruits</i>	2,3	100,0	298,1	282,3	300,6
0117	<i>Légumes</i>	319,1	100,0	240,1	249,3	244,4
0118	<i>Sucre, confiture, miel, chocolat et confiserie</i>	12,4	100,0	161,2	192,6	190,8
0119	<i>Produits alimentaires n.c.a</i>	17,2	100,0	203,0	223,8	252,5
<b>012</b>	<b>Boissons non alcoolisées</b>	<b>4,8</b>	<b>100,0</b>	<b>219,5</b>	<b>256,4</b>	<b>264,2</b>
0121	<i>Café, thé et cacao</i>	1,0	100,0	175,8	183,2	218,9
0122	<i>Eaux minérales, boissons rafraichissantes et jus de fruits</i>	3,8	100,0	231,6	276,7	276,7
<b>02</b>	<b>Boissons alcoolisées et tabac</b>	<b>10,6</b>	<b>100,0</b>	<b>193,5</b>	<b>192,9</b>	<b>206,0</b>
<b>03</b>	<b>Articles d'habillement et chaussures</b>	<b>45,2</b>	<b>100,0</b>	<b>207,2</b>	<b>219,4</b>	<b>188,6</b>
<b>04</b>	<b>Logement, eau, gaz, électricité et autres combustibles</b>	<b>48,5</b>	<b>100,0</b>	<b>287,0</b>	<b>311,8</b>	<b>325,2</b>
<b>05</b>	<b>Meubles, articles de ménage et entretien courant du foyer</b>	<b>51,8</b>	<b>100,0</b>	<b>189,3</b>	<b>187,5</b>	<b>188,9</b>
<b>06</b>	<b>Santé</b>	<b>29,9</b>	<b>100,0</b>	<b>275,0</b>	<b>277,0</b>	<b>279,7</b>
<b>07</b>	<b>Transports</b>	<b>45,8</b>	<b>100,0</b>	<b>199,9</b>	<b>151,6</b>	<b>151,5</b>
<b>08</b>	<b>Communications</b>	<b>35,3</b>	<b>100,0</b>	<b>116,3</b>	<b>107,1</b>	<b>107,8</b>
<b>09</b>	<b>Loisirs et culture</b>	<b>12,5</b>	<b>100,0</b>	<b>223,7</b>	<b>208,8</b>	<b>213,2</b>
<b>10</b>	<b>Enseignement</b>	<b>8,4</b>	<b>100,0</b>	<b>150,1</b>	<b>152,6</b>	<b>153,5</b>
<b>11</b>	<b>Restaurants et hôtels</b>	<b>64,2</b>	<b>100,0</b>	<b>171,6</b>	<b>188,1</b>	<b>204,5</b>
<b>12</b>	<b>Biens et services divers</b>	<b>22,1</b>	<b>100,0</b>	<b>225,5</b>	<b>217,0</b>	<b>204,6</b>

# Note méthodologique

## 1 Définition et couverture

L'indice des prix à la consommation (IPC) est la principale mesure officielle de la hausse ou baisse des prix à la consommation des ménages au Burundi. Il couvre la consommation des ménages au sens de la comptabilité nationale. La population de référence est constituée de l'ensemble des ménages résidant dans les 18 provinces du Burundi, en milieu urbain et rural. L'année de base de l'IPC est 2016/2017 (de février 2016 à janvier 2017).

## 2 Panier/Pondération

L'IPC est basé sur l'observation d'un panier fixe de biens et services, actualisé chaque année. Chaque produit est pondéré, dans l'indice global, proportionnellement à son poids dans la dépense de consommation des ménages.

Le panier de la ménagère comprend environ 770 variétés qui sont classées dans les 12 fonctions de la COICOP (Classification Of Individual Consumption by Purpose) qui constituent la consommation finale des ménages.

Les pondérations proviennent de l'enquête sur les conditions de vie des ménages au Burundi (ECVMB 2013/2014), ajustée avec les données des comptes de la nation de 2014. Les dépenses ont été mises à jour en tenant compte de la variation du niveau des prix entre la période de référence des pondérations (2013/2014) et la période de référence de l'indice (2016/2017).

## 3 Méthodologie

Les relevés des prix sont effectués chaque mois par les enquêteurs permanents de l'Institut National de la Statistique du Burundi. Tous les types de points de vente sont concernés : marchés, supermarchés, boutiques, prestataires de services publics et privés, etc. La formule de calcul pour le niveau élémentaire est celle reconnue sous le nom de Jevons (qui recourt à la moyenne Géométrique des prix), tandis que celle utilisée pour l'agrégation au niveau supérieur est la moyenne arithmétique pondérée.

Des compléments méthodologiques sont disponibles au niveau de l'INSBU, au niveau du service en charge de la production de l'IPC.

## 4 Contacts

**Institut National de la Statistiques du Burundi**  
**INSBU, Zone Rohero, Quartier INSS, Avenue de l'Aviation, N°06, B.P. 1156 BUJUMBURA,**  
**Tél.: (+257) 22 21 67 34 / 22 21 67 35/ 22 22 21 49 / 22 22 67 29/ 22 22 26 35/ 22 28 10 63**  
**E-Mail : [ins.burundi@insbu.bi](mailto:ins.burundi@insbu.bi), [ins.burundi2022@gmail.com](mailto:ins.burundi2022@gmail.com),**  
**[Site Web : www.insbu.bi](http://www.insbu.bi), [Twitter : @INSBURUNDI](https://twitter.com/INSBURUNDI)**

**Direction Technique**  
*Tél fixe (257) 22-216 735*

**IRANYIBUTSE Fidèle**  
Statisticien chargé des Statistiques sur les Prix à la Consommation  
*Tél fixe (257) 22-275 482*  
*e-mail : [iranfidele@gmail.com](mailto:iranfidele@gmail.com)*